

**KATALOG ZÁKLADNÍHO VÝBĚRU**  
**dne 21.6.2018**  
**Kofroň Jan, Ing., Radhostice**  
**Začátek 16,30 hod.**

Č. k.	Číslo býčka	OTEC st.reg.	DATUM NAROZENÍ	PLEM	HM. kg	KŘ. cm	Přír.od g	nar. RPH	CHOVATEL
1	13904 034 CZ	ZAA 816	02.04.17	G100	646	135	1458 g	119	Kofroň Jan, Ing., Radhostice
2	13906 034 CZ	ZAI 141	01.05.17	G100	550	134	1345 g	106	Kofroň Jan, Ing., Radhostice
3	13907 034 CZ	PAA 505	03.05.17	G100	524	130	1281 g	104	Kofroň Jan, Ing., Radhostice

**Plemenné hodnoty uvedené v katalogu jsou spočítány k 31.3.2018**



## Vysvětlivky ke zkratkám ve jménech v katalogu :

ET	- býček narozen po embryotrasferu
RED	- zbarvení red angus
P,V	- bezrohý / volný roh - heterozygot (MS,CH,LI,BA)
PP	- bezrohý – homozygot stanovené testem DNA (MS,CH,LI,BA)
R	- rohatý (MS)
+/+	- homozygot s alelami způsobujícími běžné osvalení (GS)
+ /MH	- heterozygot s jednou alelou podmiňující dvojí osvalení (GS)
MH/MH	- homozygot - obě alely podmiňující dvojí osvalení (GS – oddíl „B“ PK )

### U matek plemene BA

Třída	Výška kříž (cm)	Hmotnost (kg)	RPH přímý efekt	RPH mat. efekt	RPH osvalení
SE	147 a více	800 a více	105 a vic	103 a vic	103 a vic
EC	147 a více	800 a více	105 a vic	pod 103	103 a vic
EM	147 a více	800 a více	pod 105	103 a vic	pod 103
CM	pod 147	pod 800	105 a vic	103 a vic	103 a vic
C1	pod 147	pod 800	105 a vic	pod 103	103 a vic
M1	pod 147	pod 800	pod 105	103 a vic	pod 103

### Popisky grafu úrovně plemenných hodnot

Jednotlivé plemenné hodnoty jsou rozděleny do pásem na základě výpočtu kvantilu normálního rozložení, které udávají, jak si konkrétní jedinec stojí v porovnání s průměrem populace plemenných býčků odchovaných v období 2012 – 2017.

pásma	Pozice býka v rámci populace	zkratka	Popis údaje v grafu
10	býk patří hodnotou RPH do 10 % nejlepších býků v daném ukazateli	<i>RphT</i>	RPH pro přírůstek v testu
9	býk patří hodnotou RPH do 20 % nejlepších býků v daném ukazateli	<i>RphN</i>	RPH pro životní přírůstek
8	býk patří hodnotou RPH do 30 % nejlepších býků v daném ukazateli	<i>RpPP</i>	RPH pro přímý efekt porody
7	býk patří hodnotou RPH do 40 % nejlepších býků v daném ukazateli	<i>RpRU</i>	RPH pro přímý efekt růst
6	býk patří hodnotou RPH do 50 % nejlepších býků v daném ukazateli	<i>MatPP</i>	RPH pro maternální efekt porody
5	býk patří hodnotou RPH do průměru býků v daném ukazateli	<i>MatRU</i>	RPH pro maternální efekt růst
4	býk patří hodnotou RPH do 60 % nejlepších býků v daném ukazateli	<i>phTR</i>	RPH pro lineární hodnocení těl. rámce
3	býk patří hodnotou RPH do 70 % nejlepších býků v daném ukazateli	<i>phKT</i>	RPH pro lineární hodnocení kap. těla
2	býk patří hodnotou RPH do 80 % nejlepších býků v daném ukazateli	<i>phOS</i>	RPH pro lineární hodnocení osvalení
1	býk patří hodnotou RPH do 90 % nejlepších býků v daném ukazateli	<i>phUT</i>	RPH pro lineární hodnocení užit. typ

### Hlavní selekční kritéria pro výběr do plemnitby na OPB a odchovu u chovatele

Hlavním selekčním kritériem bude pouze lineární hodnocení při základním výběru.

#### Důvody vyřazení před základním výběrem

- hodnocení tělesného rámce (1,2,3 body dle parametrů daného plemene)
- hodnocení bodů za hmotnost v 365 dnech (1,2,3 body dle parametrů daného plemene)
- nepředvedení býka k základnímu výběru na ohlávce nebo na vodící tyči
- na základě rozhodnutí majitele býka o jeho vyřazení
- zdravotní důvody (displazie varlat, apod.)

#### Důvody vyřazení při základním výběrem

- hodnocení délky těla (1,2,3 body dle parametrů daného plemene)
- hodnocení ukazatelů kapacity těla (1,2,3 body dle parametrů daného plemene)
- hodnocení ukazatelů osvalení (1,2,3 body dle parametrů daného plemene)
- hodnocení užitkové typu (1,2,3 body dle parametrů daného plemene)
- závažné vady exteriéru při základním výběru
- neodpovídající funkčnost končetin při základním výběru
- zdravotní důvody (displazie varlat, apod.)

## Reklamační řád pro základní výběry býků

Majitel odchovávaného býčka má právo podat reklamaci proti rozhodnutí výběrové komise (ČSCHMS). Tato reklamacie může mít písemnou nebo ústní formu. Předmětem reklamacie může být pouze konečný výsledek výběru (vybrán, odročen, vyřazen), nikoliv nesouhlas s bodovým hodnocením daného býka. Po skončení základního výběru býků vyzve předseda výběrové komise k podání případných protestů (reklamací). Reklamacie se podává předsedovi výběrové komise nejpozději do 60-ti minut od jeho výzvy. Jménem majitele býka může jednat také zástupce odchovny plemenných býků (OPB). Reklamacie je podmíněna složením nevratné kauce 1000 Kč, přičemž polovina z této částky je určena pro provozovatele OPB a polovina pro ČSCHMS. Tato kauce musí být složena okamžitě v hotovosti v době podání reklamacie předsedovi výběrové komise. Po vznesení reklamacie a složení nevratné kauce následuje nové předvedení býka.

V případě shodného verdiktu výběrové komise a majitele býka je platný tento shodný verdikt. V případě neshody mezi verdiktem výběrové komise a majitelem býka je býk odročen a bude proveden nový základní výběr. V případě opakovaného protestu je nutné reklamaci podat písemnou formou. Provedení nového základního výběru je podmíněno složením kauce 5000 Kč za každého reklamovaného býka. Kauce se skládá na účet ČSCHMS nejpozději do 10-ti kalendářních dnů ode dne provedení základního výběru. V případě, že nebudou peníze připsány na účet v daném termínu, platí původní verdikt výběrové komise a reklamacie se dále neřeší. Nový základní výběr se uskuteční do 30-ti dnů od sporného výběru, pokud se obě strany nedohodnou jinak. Většinové složení komise nesmí být totožné se složením komise, která vynesla sporný verdikt. O složení nové komise rozhoduje ČSCHMS po dohodě s příslušnou Radou PK daného plemene. O závěru nového základního výběru je sepsán nový výběrový protokol. Proti tomuto rozhodnutí se již nelze dále odvolat. V případě, že je potvrzeno původní rozhodnutí výběrové komise, propadá kauce ve prospěch ČSCHMS, v opačném případě se vrací majiteli býka do 10-ti kalendářních dnů od provedení nového základního výběru. Náklady spojené s novým základním výběrem (zejména cestovné členů výběrové komise, případně oprávněné nároky spojené s odměnou za odvedenou práci) nese strana, která při svém rozhodnutí či jednání nebyla v právu. Tyto náklady jsou zúčtovány na základě vystavené faktury zaslané druhé straně nejpozději do 14 dnů od provedení opakovaného základního výběru. V každém případě se o reklamaci vede písemný zápis. Rozhodnutí výběrové komise se váže ke konkrétnímu zvířeti v konkrétním čase a není možno se na něj odvolávat v případných následných sporech.

Schváleno výborem ČSCHMS dne 21.3.2006 v Hradištku pod Medníkem, změny schváleny 9.6.2017 Grémiem předsedů rad plemenných knih v Hradištku pod Medníkem



<b><u>Sekretariát:</u></b> ČSCHMS Praha Těšnov 17 11705 Praha 1 Mobil : +420 724 007 860 Telefon : +420 221 812 865 E-mail : <a href="mailto:info@cshms.cz">info@cshms.cz</a>	<b><u>Ředitel PK</u></b> Kopecký Jan Osík 201 569 67 Osík u Litomyšle Mobil : +420 724 007 862 Telefon : +420 461 612 809 E-mail : <a href="mailto:kopecky@cshms.cz">kopecky@cshms.cz</a>	<b><u>Adresa PK</u></b> Honová Nina Osvoboditelů 35/9 410 02 Lovosice Mobil : +420 724 073 641 E-mail : <a href="mailto:honova@cshms.cz">honova@cshms.cz</a>
--	--	--

Číslo : **13904 034 CZ**      **DOPITA RED Z RADHOSTIC**      Číslo katalogu 1  
 |Dat.nar. : 02.04.2017    Plemeno : G100      Aberdeen Angus  
 |Chovatel : Kofroň Jan, Ing., Radhostice  
 |Majitel : Kofroň Jan, Ing., Radhostice

OOO      270 347    RED COMPASS MULBERRY 449M      1128419  
 OO      270 346    RED FINE LINE MULBERRY 26P      1237972  
 MOO      949458 CA    RED DUS FAYETTE 8G      949458

**OTEC ZAA 816 THOMPSON RED ET 398000717331031**  
 OMO      262 702    RED BBCC PRESIDIO 5Z      694283  
 MO      834780 CA    RED BRYLOR BONITA 2E      834780  
 MMO      660087 CA    RED BRYLOR CHEROK 40X      660087

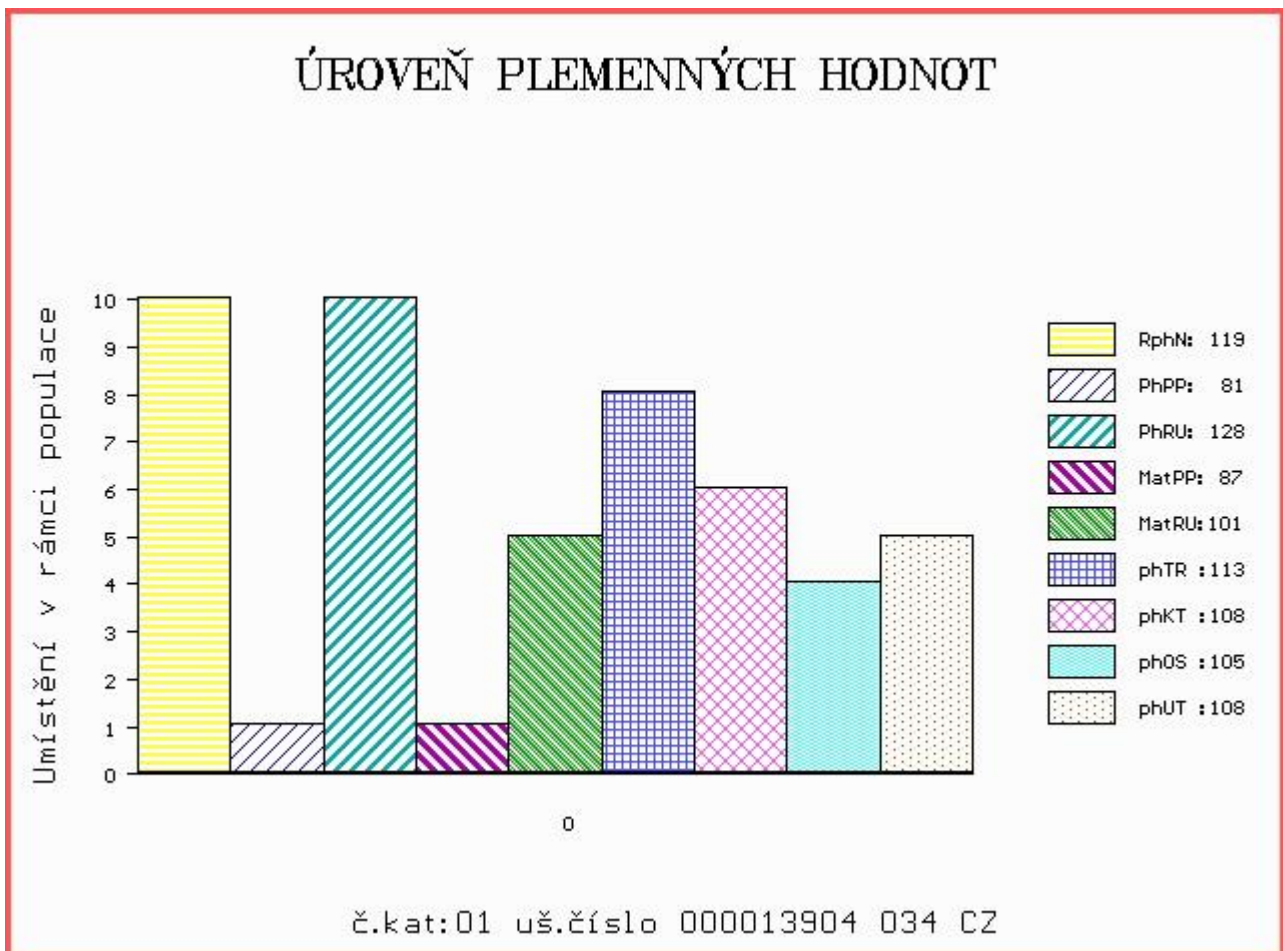
OOM      270 774    RED GEIS KNIGHT HAWK 14'02      1115960  
 OM      ZAA 757    SANDRO RED ET      398000665369031  
 MOM      1029206 CA    RED STEWART LADY J 82'00      1029206

**MA 424239 931 CZ /4 ot RED 398000424239931**  
 OMM      269 246    RED LCC GRAND SLAM 1726J      655091  
 MM      240519 931 CZ RED      398000240519931  
 MMM      941097 CA    RED HOWE MS.RUBA DDH 7H      941097

Vl.užit:nar: **41** kg ve 120d: **261** kg ve 210d: **383** kg v 365d: **600** kg / kříž: **132** cm  
 |Přírustek od narození: **1458 g / 119** šourek **40** cm  
 |Věk při ZV **445** dní aktuálně k 22.05.18 hmotnost: **646** kg      výška v kříži: **135** cm

PLEMENNÉ HODNOTY						LINEARNÍ HODNOCENÍ									
	pp	ru	pp	ru	TR	KT	OS	UT	Hmot	kříž	TR	KT	OS	UT	CE
BÝK	PE	<b>81 128</b>	ME	<b>87 101</b>	<b>113 108</b>	<b>105 108</b>									
MATKA	PE	<b>93 112</b>	ME	<b>89 108</b>	<b>103 104</b>	<b>104 105</b>			<b>852 /</b>	<b>145 26</b>	<b>19 19</b>	<b>7 71</b>			
OTEC	PE	<b>94 117</b>	ME	<b>102 108</b>	<b>109 105</b>	<b>102 105</b>			<b>700 /</b>	<b>138 26</b>	<b>20 18</b>	<b>7 71</b>			

HODNOCEN: TR 6 / /10 KT / / OS / / UT Výsledek:



Číslo : 13906 034 CZ DOSYTA RED Z RADHOSTIC Číslo katalogu 2  
 Dat.nar. : 01.05.2017 Plemeno : G100 Aberdeen Angus  
 Chovatel : Kofroň Jan, Ing., Radhostice  
 Majitel : Kofroň Jan, Ing., Radhostice

OOO 270 774 RED GEIS KNIGHT HAWK 14'02 1115960  
 OO ZAA 757 SANDRO RED ET 398000665369031  
 MOO 1029206 CA RED STEWART LADY J 82'00 1029206

**OTEC ZAI 141 ZÁMIŠ RED Z RADHOSTIC 398000834457031**

OMO 269 241 RED LCHMN GRAND CANYON 1244G 566481  
 MO 360319 931 CZ RED ET 398000360319931  
 MMO 1167946 CA RED NORTHLINE PUMPKIN 101N 1167946

OOM 262 695 RED BRYLOR NEW TREND 22D 788836  
 OM ZAA 823 TINO RED ET 398000717342031  
 MOM 1025390 CA RED CROWFOOT CHRIS 110K 1025390

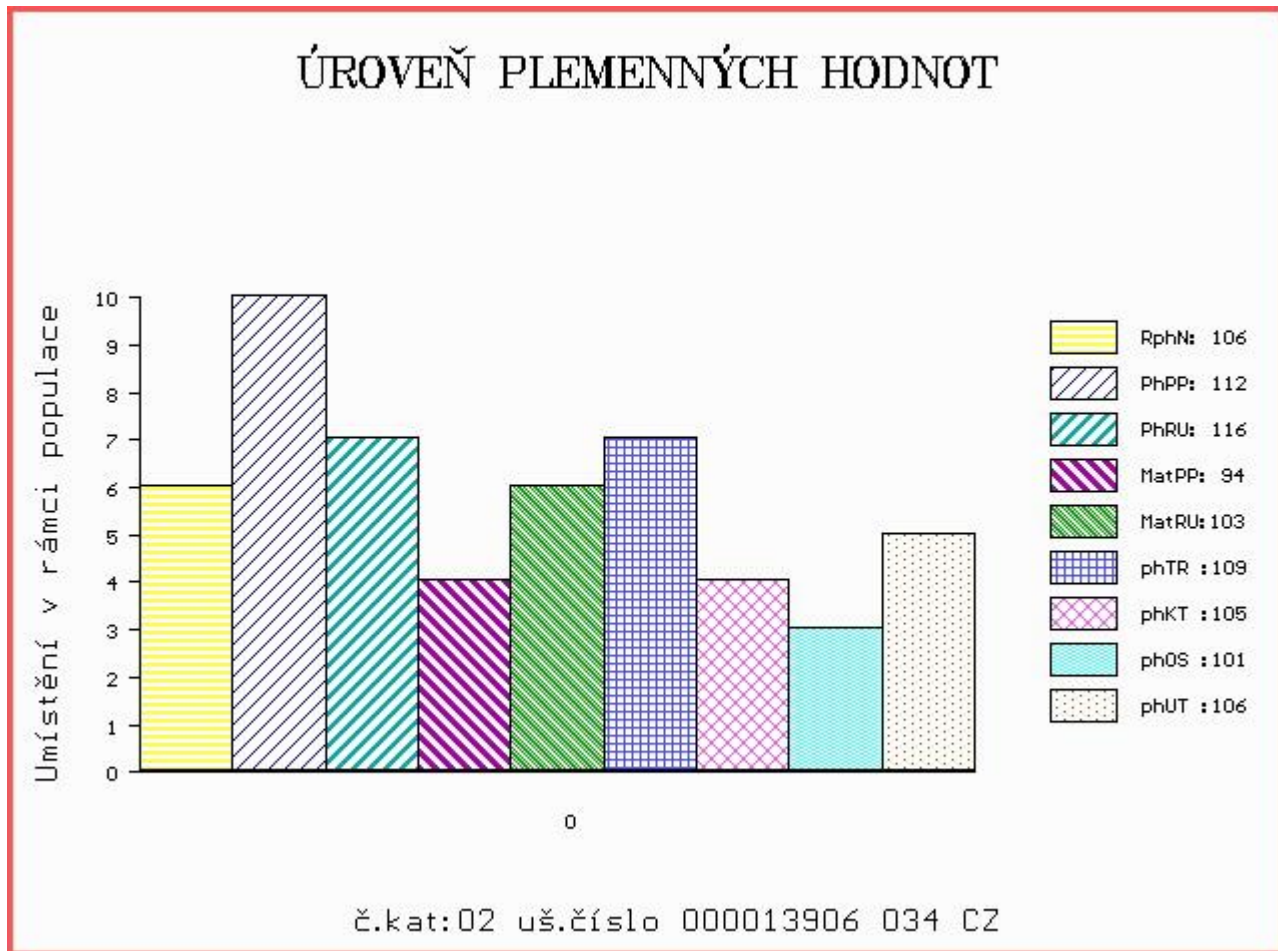
**MA 524407 931 CZ /2 ot RED 398000524407931**

OMM 270 346 RED FINE LINE MULBERRY 26P 1237972  
 MM 360355 931 CZ ET 398000360355931  
 MMM 834780 CA RED BRYLOR BONITA 2E 834780

Vl.užit:nar: 31 kg ve 120d: 204 kg ve 210d: 323 kg v 365d: 522 kg / kříž: 134 cm  
 Přírustek od narození: 1345 g / 106 šourek 36 cm  
 Věk při ZV 416 dní aktuálně k 22.05.18 hmotnost: 550 kg výška v kříži: 134 cm

PLEMENNÉ HODNOTY										LINEARNÍ HODNOCENÍ							
	pp	ru	pp	ru	TR	KT	OS	UT	Hmot	kříž	TR	KT	OS	UT	CE		
BÝK	PE	112	116	ME	94	103	109	105	101	106							
MATKA	PE	109	109	ME	100	110	101	104	103	104	700	136	21	19	20	6	66
OTEC	PE	106	122	ME	94	96	119	115	109	116	666	137	26	23	21	8	78

HODNOCEN: TR 7 / / 9 KT / / OS / / UT Výsledek:





Číslo : 13907 034 CZ DIU RED Z RADHOSTIC Číslo katalogu 3  
 Dat.nar. : 03.05.2017 Plemeno : G100 Aberdeen Angus  
 Chovatel : Kofroň Jan, Ing., Radhostice  
 Majitel : Kofroň Jan, Ing., Radhostice

OOO 262 656 RED BASIN MAX 215G 1086406  
 OO ZAA 693 RED BAR 5 AR MAXIMUM 2406S 1369251  
 MOO 968866 CA RED BONNY 7468 968866

OTEC PAA 505 ZÁTOPEK RED Z RADHOSTIC 398000834441031  
 OMO 269 246 RED LCC GRAND SLAM 1726J 655091  
 MO 240519 931 CZ RED 398000240519931  
 MMO 941097 CA RED HOWE MS.RUBA DDH 7H 941097

OOM 270 932 RED BJR EASY RIDER 781 336663  
 OM 270 931 RED BJR MAKE MY DAY 981 411482  
 MOM 317944 CA RED BJR TOW KANA 117-710 317944

MA 360317 931 CZ /5 ot RED ET 398000360317931  
 OMM 270 934 RED ZAMA PINE 517G 911809  
 MM 1014 973 CA RED BRYLOR CHARITY 67K 1014973  
 MMM 944047 CA RED BRYLOR CHARITY 39H 944047

Vl.užit:nar: 32 kg ve 120d: 195 kg ve 210d: 312 kg v 365d: 501 kg / kříž: 130 cm  
 Přírustek od narození: 1281 g / 104 šourek 35 cm  
 Věk při ZV 414 dní aktuálně k 22.05.18 hmotnost: 524 kg výška v kříži: 130 cm

PLEMENNÉ HODNOTY										LINEARNÍ HODNOCENÍ							
	pp	ru	pp	ru	TR	KT	OS	UT	Hmot	kříž	TR	KT	OS	UT	CE		
BÝK	PE	116	105	ME	78	127	98	102	103	101							
MATKA	PE	116	99	ME	79	146	105	102	100	103	706	143	28	22	22	8	80
OTEC	PE	113	108	ME	82	111	103	109	111	108	644	134	23	20	18	7	68

HODNOCEN: TR 5 / / 7 KT / / OS / / UT Výsledek:

