

KATALOG ZÁKLADNÍHO VÝBĚRU
dne 21.6.2018
Hodina František, Ing., Záblatí
Začátek 17,30 hod.

Č. k.	Číslo býčka	Otec st. reg.	Datum NAROZENÍ	HM. PLEM	KŘ. kg	Přír. cm	od nar. g	RPH	CHOVATEL
1	49537 034	CZ ZLM 746	05.04.17	Y100	654	140	1485 g	101	Hodina František, Ing., Záblatí
2	52714 034	CZ ZLM 746	05.05.17	Y100	538	131	1306 g	116	Hodina František, Ing., Záblatí
3	52725 034	CZ ZLM 746	05.05.17	Y100	584	133	1416 g	109	Hodina František, Ing., Záblatí
4	996280 031	CZ ZMS 407	08.05.17	S100	654	134	1615 g	103	Hodina František, Ing., Záblatí

Plemenné hodnoty uvedené v katalogu jsou spočítány k 31.3.2018



Vysvětlivky ke zkratkám ve jménech v katalogu :

ET	- býček narozen po embryotrasferu
RED	- zbarvení red angus
P,V	- bezrohý / volný roh - heterozygot (MS,CH,LI,BA)
PP	- bezrohý – homozygot stanoven testem DNA (MS,CH,LI,BA)
R	- rohatý (MS)
+/+	- homozygot s alelami způsobujícími běžné osvalení (GS)
+ /MH	- heterozygot s jednou alelou podmiňující dvojí osvalení (GS)
MH/MH	- homozygot - obě alely podmiňující dvojí osvalení (GS – oddíl „B“ PK)

U matek plemene BA

Třída	Výška kříž (cm)	Hmotnost (kg)	RPH přímý efekt	RPH mat. efekt	RPH osvalení
SE	147 a více	800 a více	105 a vic	103 a vic	103 a vic
EC	147 a více	800 a více	105 a vic	pod 103	103 a vic
EM	147 a více	800 a více	pod 105	103 a vic	pod 103
CM	pod 147	pod 800	105 a vic	103 a vic	103 a vic
C1	pod 147	pod 800	105 a vic	pod 103	103 a vic
M1	pod 147	pod 800	pod 105	103 a vic	pod 103

Popisky grafu úrovně plemenných hodnot

Jednotlivé plemenné hodnoty jsou rozděleny do pásem na základě výpočtu kvantilu normálního rozložení, které udávají, jak si konkrétní jedinec stojí v porovnání s průměrem populace plemenných býčků odchovaných v období 2012 – 2017.

pásma	Pozice býka v rámci populace	zkratka	Popis údaje v grafu
10	býk patří hodnotou RPH do 10 % nejlepších býků v daném ukazateli	<i>RphT</i>	RPH pro přírůstek v testu
9	býk patří hodnotou RPH do 20 % nejlepších býků v daném ukazateli	<i>RphN</i>	RPH pro životní přírůstek
8	býk patří hodnotou RPH do 30 % nejlepších býků v daném ukazateli	<i>RpPP</i>	RPH pro přímý efekt porody
7	býk patří hodnotou RPH do 40 % nejlepších býků v daném ukazateli	<i>RpRU</i>	RPH pro přímý efekt růst
6	býk patří hodnotou RPH do 50 % nejlepších býků v daném ukazateli	<i>MatPP</i>	RPH pro maternální efekt porody
5	býk patří hodnotou RPH do průměru býků v daném ukazateli	<i>MatRU</i>	RPH pro maternální efekt růst
4	býk patří hodnotou RPH do 60 % nejlepších býků v daném ukazateli	<i>phTR</i>	RPH pro lineární hodnocení těl. rámec
3	býk patří hodnotou RPH do 70 % nejlepších býků v daném ukazateli	<i>phKT</i>	RPH pro lineární hodnocení kap. těla
2	býk patří hodnotou RPH do 80 % nejlepších býků v daném ukazateli	<i>phOS</i>	RPH pro lineární hodnocení osvalení
1	býk patří hodnotou RPH do 90 % nejlepších býků v daném ukazateli	<i>phUT</i>	RPH pro lineární hodnocení užit. typ

Hlavní selekční kritéria pro výběr do plemnitby na OPB a odchovu u chovatele

Hlavním selekčním kritériem bude pouze lineární hodnocení při základním výběru.

Důvody vyřazení před základním výběrem

- hodnocení tělesného rámce (1,2,3 body dle parametrů daného plemene)
- hodnocení bodů za hmotnost v 365 dnech (1,2,3 body dle parametrů daného plemene)
- nepředvedení býka k základnímu výběru na ohlávce nebo na vodící tyči
- na základě rozhodnutí majitele býka o jeho vyřazení
- zdravotní důvody (displazie varlat, apod.)

Důvody vyřazení při základním výběrem

- hodnocení délky těla (1,2,3 body dle parametrů daného plemene)
- hodnocení ukazatelů kapacity těla (1,2,3 body dle parametrů daného plemene)
- hodnocení ukazatelů osvalení (1,2,3 body dle parametrů daného plemene)
- hodnocení užitkové typu (1,2,3 body dle parametrů daného plemene)
- závažné vady exteriéru při základním výběru
- neodpovídající funkčnost končetin při základním výběru
- zdravotní důvody (displazie varlat, apod.)

Reklamační řád pro základní výběry býků

Majitel odchovávaného býčka má právo podat reklamaci proti rozhodnutí výběrové komise (ČSCHMS). Tato reklamacie může mít písemnou nebo ústní formu. Předmětem reklamacie může být pouze konečný výsledek výběru (vybrán, odročen, vyřazen), nikoliv nesouhlas s bodovým hodnocením daného býka. Po skončení základního výběru býků vyzve předseda výběrové komise k podání případných protestů (reklamací). Reklamacie se podává předsedovi výběrové komise nejpozději do 60-ti minut od jeho výzvy. Jménem majitele býka může jednat také zástupce odchovny plemenných býků (OPB). Reklamacie je podmíněna složením nevratné kauce 1000 Kč, přičemž polovina z této částky je určena pro provozovatele OPB a polovina pro ČSCHMS. Tato kauce musí být složena okamžitě v hotovosti v době podání reklamacie předsedovi výběrové komise. Po vznesení reklamacie a složení nevratné kauce následuje nové předvedení býka.

V případě shodného verdiktu výběrové komise a majitele býka je platný tento shodný verdikt. V případě neshody mezi verdiktem výběrové komise a majitelem býka je býk odročen a bude proveden nový základní výběr. V případě opakovaného protestu je nutné reklamaci podat písemnou formou. Provedení nového základního výběru je podmíněno složením kauce 5000 Kč za každého reklamovaného býka. Kauce se skládá na účet ČSCHMS nejpozději do 10-ti kalendářních dnů ode dne provedení základního výběru. V případě, že nebudou peníze připsány na účet v daném termínu, platí původní verdikt výběrové komise a reklamacie se dále neřeší. Nový základní výběr se uskuteční do 30-ti dnů od sporného výběru, pokud se obě strany nedohodnou jinak. Většinové složení komise nesmí být totožné se složením komise, která vynesla sporný verdikt. O složení nové komise rozhoduje ČSCHMS po dohodě s příslušnou Radou PK daného plemene. O závěru nového základního výběru je sepsán nový výběrový protokol. Proti tomuto rozhodnutí se již nelze dále odvolat. V případě, že je potvrzeno původní rozhodnutí výběrové komise, propadá kauce ve prospěch ČSCHMS, v opačném případě se vrací majiteli býka do 10-ti kalendářních dnů od provedení nového základního výběru. Náklady spojené s novým základním výběrem (zejména cestovné členů výběrové komise, případně oprávněné nároky spojené s odměnou za odvedenou práci) nese strana, která při svém rozhodnutí či jednání nebyla v právu. Tyto náklady jsou zúčtovány na základě vystavené faktury zaslané druhé straně nejpozději do 14 dnů od provedení opakovaného základního výběru. V každém případě se o reklamaci vede písemný zápis. Rozhodnutí výběrové komise se váže ke konkrétnímu zvířeti v konkrétním čase a není možno se na něj odvolávat v případných následných sporech.

Schváleno výborem ČSCHMS dne 21.3.2006 v Hradištku pod Medníkem, změny schváleny 9.6.2017 Grémiem předsedů rad plemenných knih v Hradištku pod Medníkem



<u>Sekretariát:</u> ČSCHMS Praha Těšnov 17 11705 Praha 1 Mobil : +420 724 007 860 Telefon : +420 221 812 865 E-mail : info@cshms.cz	<u>Ředitel PK</u> <i>Kopecký Jan</i> Osík 201 569 67 Osík u Litomyšle Mobil : +420 724 007 862 Telefon : +420 461 612 809 E-mail : kopecky@cshms.cz	<u>Adresa PK</u> <i>Honová Nina</i> Osvoboditelů 35/9 410 02 Lovosice Mobil : +420 724 073 641 E-mail : honova@cshms.cz
--	---	---

Číslo : **49537 034 CZ** **DARDA ZE ZÁBLATÍ V** Číslo katalogu 1
 Dat.nar. : 05.04.2017 Plemeno : Y100 Limousine
 Chovatel : Hodina František, Ing., Záblatí
 Majitel : Hodina František, Ing., Záblatí

OOO ZLI 650 TIGRIS PP 14.026 24243
 OO ZLM 164 VOJTA Z TODNĚ P 397000757329031
 MOO 4240970929 FR VOUTE 4240970929

OTEC ZLM 746 BERT Z TODNĚ PP 397000882853031
 OMO ZLI 442 HAMMEL OSVALD 64467-00722
 MO 368108 931 CZ TAMMI Z TODNĚ P 397000368108931
 MMO 985808434 DE AFRA P 09.858 08434

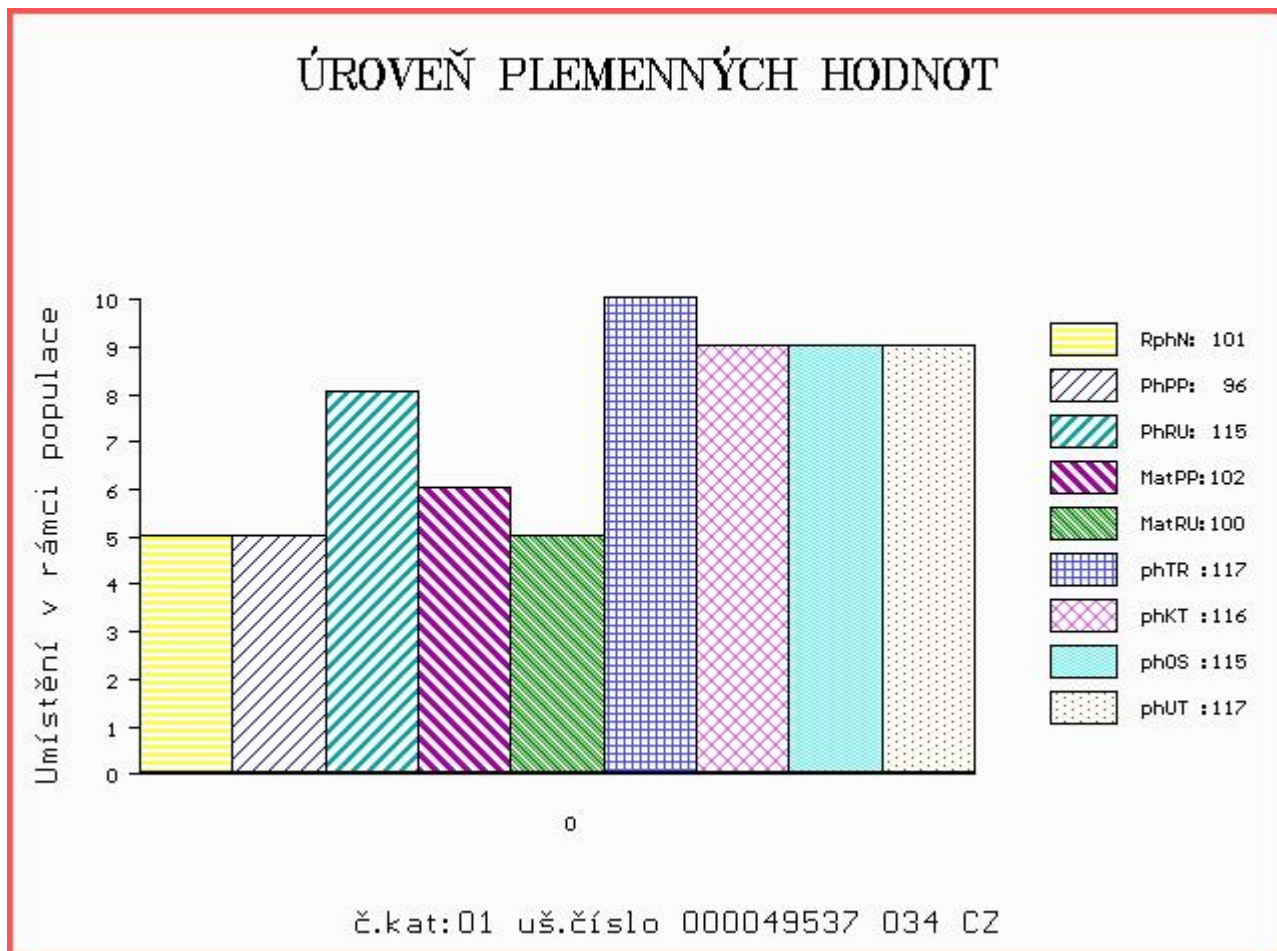
OOM 269 069 L 79 1995013233
 OM ZLI 743 ROCKSTAR 1930599372
 MOM 1991014069 FR GLAMOUR 1991014069

MA 396489 931 CZ /4 ot UNIE Z LAŽIŠTĚ 408000396489931
 OMM 270 662 RADEAU 6502720494
 MM 6503886 426 FR BALLERINE 6503886426
 MMM 6506203111 FR UPRA 6506203111

Vl.užit:nar: **42** kg ve 120d: **198** kg ve 210d: **319** kg v 365d: **567** kg / kříž: **136** cm
 Přírustek od narození: **1485 g / 101** šourek **39** cm
 Věk při ZV **442** dní aktuálně k 22.05.18 hmotnost: **654** kg výška v kříži: **140** cm

PLEMENNÉ HODNOTY										LINEARNÍ HODNOCENÍ							
	pp	ru	pp	ru	TR	KT	OS	UT	Hmot	kříž	TR	KT	OS	UT	CE		
BÝK	PE	96	115	ME	102	100	117	116	115	117							
MATKA	PE	100	97	ME	102	108	107	108	107	107	752	144	23	20	19	7	69
OTEC	PE	97	121	ME	100	98	104	112	115	114	642	138	24	21	22	7	74

HODNOCEN: TR 9 / /10 KT / / OS / / UT Výsledek:



Číslo : 52714 034 CZ DAKL ZE ZÁBLATÍ V Číslo katalogu 2
 Dat.nar. : 05.05.2017 Plemeno : Y100 Limousine
 Chovatel : Hodina František, Ing., Záblatí
 Majitel : Hodina František, Ing., Záblatí

OOO ZLI 650 TIGRIS PP 14.026 24243
 OO ZLM 164 VOJTA Z TODNĚ P 397000757329031
 MOO 4240970929 FR VOUTE 4240970929

OTEC ZLM 746 BERT Z TODNĚ PP 39700082853031
 OMO ZLI 442 HAMMEL OSVALD 64467-00722
 MO 368108 931 CZ TAMMI Z TODNĚ P 397000368108931
 MMO 985808434 DE AFRA P 09.858 08434

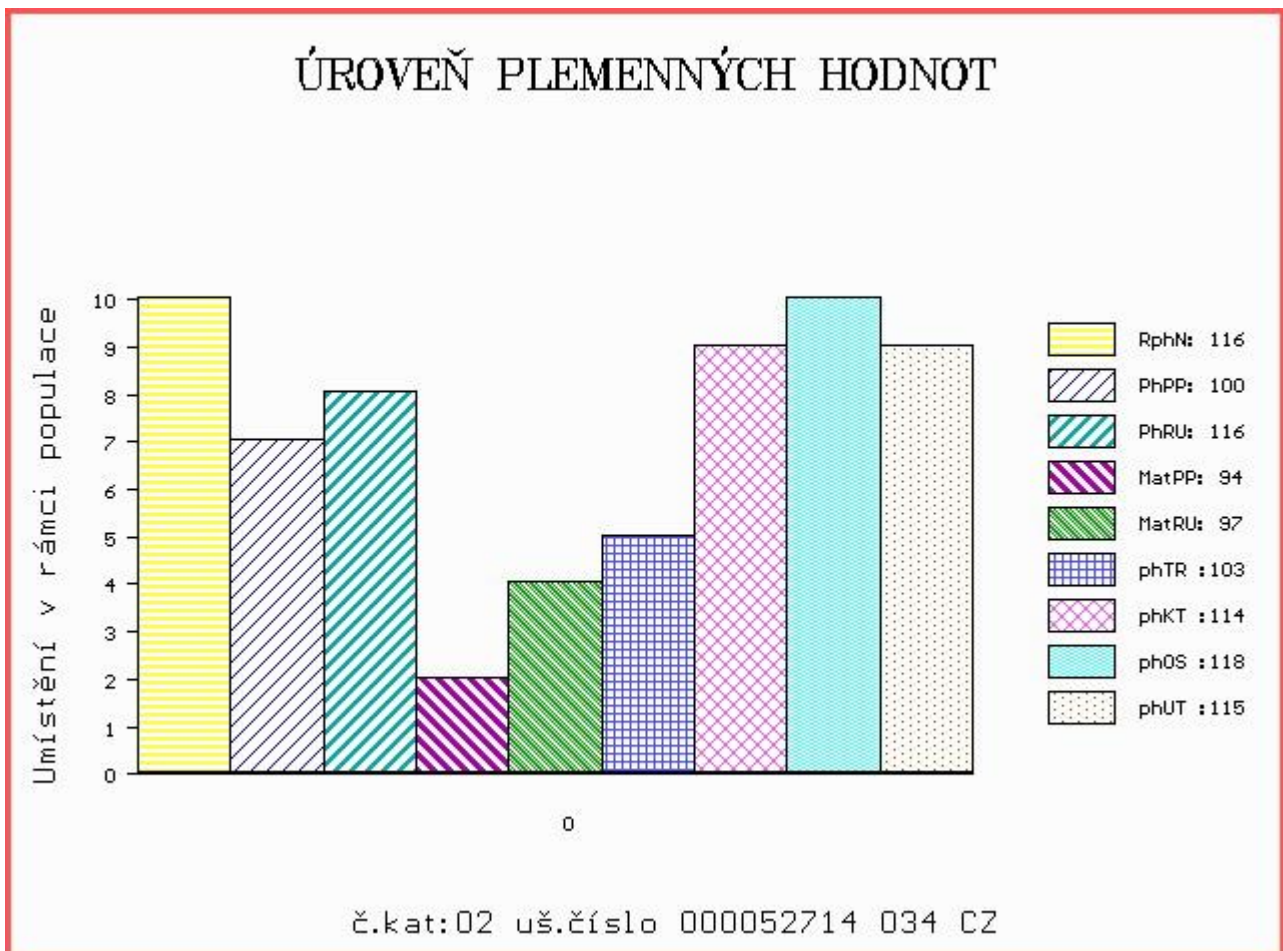
OOM ZLI 481 PHLOX 1607911599
 OM ZLI 770 RARÁŠEK Z KALIŠTĚ 031000586239053
 MOM 130590 953 CZ DANICA Z KALIŠTĚ 031000130590953

MA 435179 931 CZ /3 ot VILMA Z LAŽIŠTĚ 408000435179931
 OMM ZLI 269 HIGHLANDER 1692111209
 MM 4244002 957 FR BOHEME 4244002957
 MMM 4240749395 FR TORCHE 4240749395

Vl.užit:nar: 39 kg ve 120d: 190 kg ve 210d: 287 kg v 365d: 510 kg / kříž: 131 cm
 Přírustek od narození: 1306 g / 116 šourek 37 cm
 Věk při ZV 412 dní aktuálně k 22.05.18 hmotnost: 538 kg výška v kříži: 131 cm

PLEMENNÉ HODNOTY										LINEARNÍ HODNOCENÍ						
	pp	ru	pp	ru	TR	KT	OS	UT		Hmot	kříž	TR	KT	OS	UT	CE
BÝK	PE	100	116	ME	94	97	103	114	118	115						
MATKA	PE	95	119	ME	90	92	102	117	120	116	820	145	25	22	20	7 74
OTEC	PE	97	121	ME	100	98	104	112	115	114	642	138	24	21	22	7 74

HODNOCEN: TR 5 / / 8 KT / / OS / / UT Výsledek:



Číslo : 52725 034 CZ DANDY ZE ZÁBLATÍ P Číslo katalogu 3
 Dat.nar. : 05.05.2017 Plemeno : Y100 Limousine
 Chovatel : Hodina František, Ing., Záblatí
 Majitel : Hodina František, Ing., Záblatí

OOO ZLI 650 TIGRIS PP 14.026 24243
 OO ZLM 164 VOJTA Z TODNĚ P 397000757329031
 MOO 4240970929 FR VOUTE 4240970929

OTEC ZLM 746 BERT Z TODNĚ PP 397000882853031
 OMO ZLI 442 HAMMEL OSVALD 64467-00722
 MO 368108 931 CZ TAMMI Z TODNĚ P 397000368108931
 MMO 985808434 DE AFRA P 09.858 08434

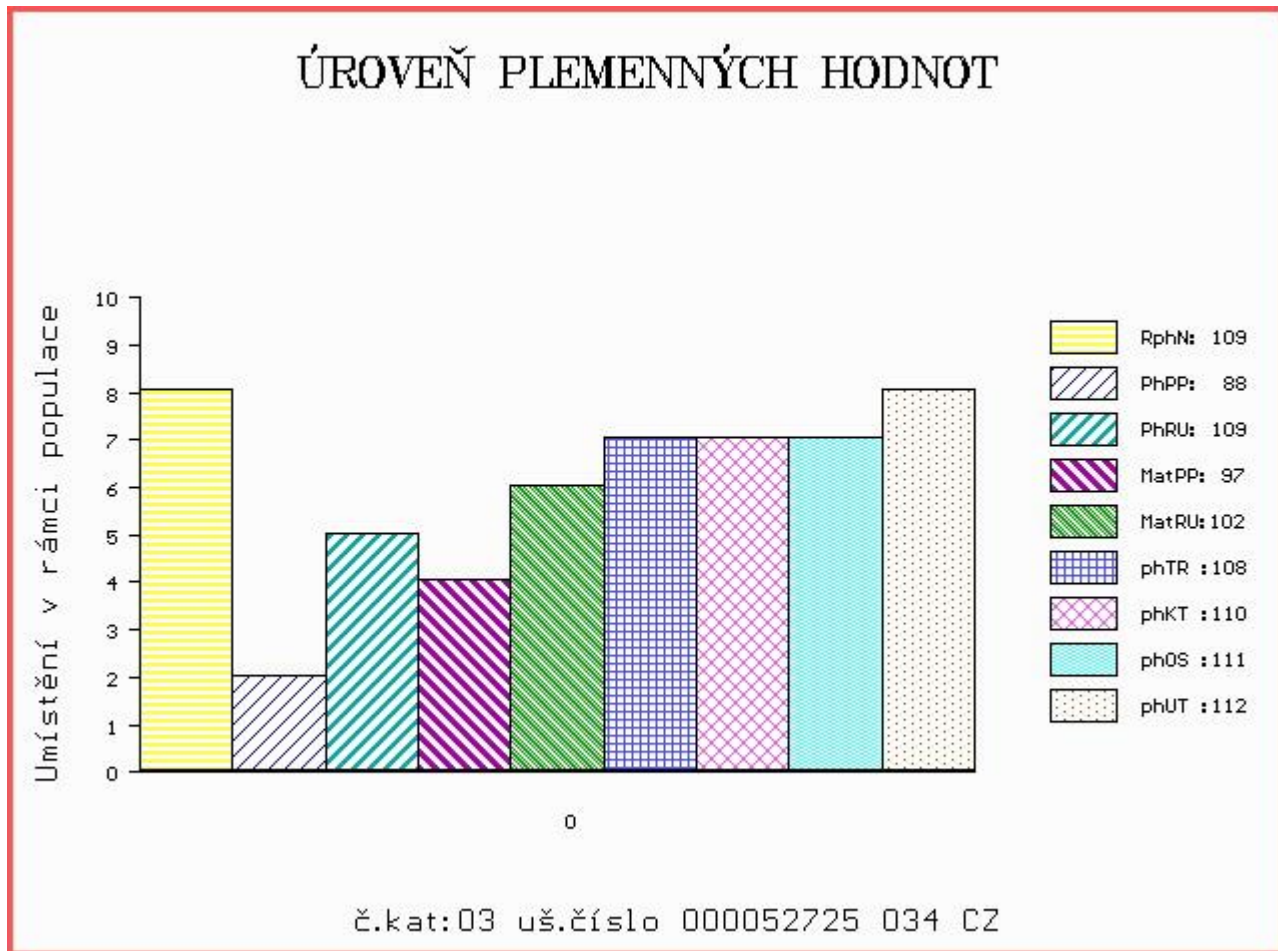
OOM 267 694 CASSIS 4088028055
 OM ZLI 490 REMIX 1717626948
 MOM 1797002235 FR NOUGATINE 1797002235

MA 396473 931 CZ /4 ot 408000396473931
 OMM ZLI 560 ON-DIT 3615069746
 MM 3150027 782 FR BLONDE 3150027782
 MMM 2255682218 FR SUCETTE 2255682218

Vl.užit:nar: 43 kg ve 120d: 186 kg ve 210d: 293 kg v 365d: 553 kg / kříž: 133 cm
 Přírustek od narození: 1416 g / 109 šourek 38 cm
 Věk při ZV 412 dní aktuálně k 22.05.18 hmotnost: 584 kg výška v kříži: 133 cm

PLEMENNÉ HODNOTY										LINEARNÍ HODNOCENÍ						
	pp	ru	pp	ru	TR	KT	OS	UT		Hmot	kříž	TR	KT	OS	UT	CE
BÝK	PE	88	109	ME	97	102	108	110	111	112						
MATKA	PE	86	96	ME	90	106	97	99	100	100	768	146	25	21	18	7 71
OTEC	PE	97	121	ME	100	98	104	112	115	114	642	138	24	21	22	7 74

HODNOCEN: TR 6 / /10 KT / / OS / / UT Výsledek:



Číslo : 996280 031 CZ DALIS ZE ZÁBLATÍ PP Číslo katalogu 4
 Dat.nar. : 08.05.2017 Plemeno : S100 Masný simentál
 Chovatel : Hodina František, Ing., Záblatí
 Majitel : Hodina František, Ing., Záblatí

OOO ZSI 599 REJNOK OD BÍLÉHO DOMU P 164000540733032
 OO ZSI 894 UMBRO P 296000695173032
 MOO 175304 932 CZ P 164000175304932

Otec ZMS 407 ALIS LEŽNICKÝ PP 400000570079041
 OMO 265 452 KOKO P 13.006 32358
 MO 1302340273 DE ELIS P 13.023 40273
 MMO 1300204723 DE 13.002 04723

OOM ZSI 284 HOLM ULRICK P 36545-00514
 OM ZSI 507 PRIMA ET PP 392000573000061
 MOM 181048 931 CZ PP 145000181048931

MA 453420 931 CZ /4 ot VERČA ZE ZÁBRDÍ PP 413000453420931
 OMM ZSI 280 VINGEGAARD URUGUAY P 41524-01028
 MM 250688 931 CZ OXANA Z OSTRÉHO P 253000250688931
 MMM 120710 304 CZ P 158304120710

Vl.užit:nar: 42 kg ve 120d: 206 kg ve 210d: 336 kg v 365d: 626 kg / kříž: 134 cm
 Přírustek od narození: 1615 g / 103 šourek 40 cm
 Věk při ZV 409 dní aktuálně k 22.05.18 hmotnost: 654 kg výška v kříži: 134 cm

PLEMENNÉ HODNOTY										LINEARNÍ HODNOCENÍ							
	pp	ru	pp	ru	TR	KT	OS	UT		Hmot	kříž	TR	KT	OS	UT	CE	
BÝK	PE	90	113	ME	101	114	114	121	121	123							
MATKA	PE	95	105	ME	107	116	106	110	109	110	690	147	25	20	17	6	68
Otec	PE	84	132	ME	96	104	113	114	115	118	668	145	28	19	21	7	75

HODNOCEN: TR 5 / /10 KT / / OS / / UT Výsledek:

