

KATALOG ZÁKLADNÍHO VÝBĚRU

dne 22.6.2018

AGRO Jinín, a .s. - Strašice

Začátek 09,00 hod.

Č. k.	Číslo býčka	OTEC st.reg.	DATUM NAROZENÍ	PLEM	HM. kg	KŘ. cm	Přír.od g	nar. RPH	CHOVATEL
1	30547 034	CZ ZSI 762	12.04.17	S100	616	139	1441 g	116	AGRO Jinín, a.s.
2	30554 034	CZ ZSI 762	01.05.17	S100	564	138	1374 g	119	AGRO Jinín, a.s.
3	30555 034	CZ LIP 658	06.05.17	Y100	505	137	1235 g	110	AGRO Jinín, a.s.

Plemenné hodnoty uvedené v katalogu jsou spočítány k 31.3.2018



Vysvětlivky ke zkratkám ve jménech v katalogu :

ET	- býček narozen po embryotrasferu
RED	- zbarvení red angus
P,V	- bezrohý / volný roh - heterozygot (MS,CH,LI,BA)
PP	- bezrohý – homozygot stanovené testem DNA (MS,CH,LI,BA)
R	- rohatý (MS)
+/+	- homozygot s alelami způsobujícími běžné osvalení (GS)
+ /MH	- heterozygot s jednou alelou podmiňující dvojí osvalení (GS)
MH/MH	- homozygot - obě alely podmiňující dvojí osvalení (GS – oddíl „B“ PK)

U matek plemene BA

Třída	Výška kříž (cm)	Hmotnost (kg)	RPH přímý efekt	RPH mat. efekt	RPH osvalení
SE	147 a více	800 a více	105 a vic	103 a vic	103 a vic
EC	147 a více	800 a více	105 a vic	pod 103	103 a vic
EM	147 a více	800 a více	pod 105	103 a vic	pod 103
CM	pod 147	pod 800	105 a vic	103 a vic	103 a vic
C1	pod 147	pod 800	105 a vic	pod 103	103 a vic
M1	pod 147	pod 800	pod 105	103 a vic	pod 103

Popisky grafu úrovně plemenných hodnot

Jednotlivé plemenné hodnoty jsou rozděleny do pásem na základě výpočtu kvantilu normálního rozložení, které udávají, jak si konkrétní jedinec stojí v porovnání s průměrem populace plemenných býčků odchovaných v období 2012 – 2017.

pásma	Pozice býka v rámci populace	zkratka	Popis údaje v grafu
10	býk patří hodnotou RPH do 10 % nejlepších býků v daném ukazateli	<i>RphT</i>	RPH pro přírůstek v testu
9	býk patří hodnotou RPH do 20 % nejlepších býků v daném ukazateli	<i>RphN</i>	RPH pro životní přírůstek
8	býk patří hodnotou RPH do 30 % nejlepších býků v daném ukazateli	<i>RpPP</i>	RPH pro přímý efekt porody
7	býk patří hodnotou RPH do 40 % nejlepších býků v daném ukazateli	<i>RpRU</i>	RPH pro přímý efekt růst
6	býk patří hodnotou RPH do 50 % nejlepších býků v daném ukazateli	<i>MatPP</i>	RPH pro maternální efekt porody
5	býk patří hodnotou RPH do průměru býků v daném ukazateli	<i>MatRU</i>	RPH pro maternální efekt růst
4	býk patří hodnotou RPH do 60 % nejlepších býků v daném ukazateli	<i>phTR</i>	RPH pro lineární hodnocení těl. rámec
3	býk patří hodnotou RPH do 70 % nejlepších býků v daném ukazateli	<i>phKT</i>	RPH pro lineární hodnocení kap. těla
2	býk patří hodnotou RPH do 80 % nejlepších býků v daném ukazateli	<i>phOS</i>	RPH pro lineární hodnocení osvalení
1	býk patří hodnotou RPH do 90 % nejlepších býků v daném ukazateli	<i>phUT</i>	RPH pro lineární hodnocení užit. typ

Hlavní selekční kritéria pro výběr do plemnitby na OPB a odchovu u chovatele

Hlavním selekčním kritériem bude pouze lineární hodnocení při základním výběru.

Důvody vyřazení před základním výběrem

- hodnocení tělesného rámce (1,2,3 body dle parametrů daného plemene)
- hodnocení bodů za hmotnost v 365 dnech (1,2,3 body dle parametrů daného plemene)
- nepředvedení býka k základnímu výběru na ohlávce nebo na vodící tyči
- na základě rozhodnutí majitele býka o jeho vyřazení
- zdravotní důvody (displazie varlat, apod.)

Důvody vyřazení při základním výběrem

- hodnocení délky těla (1,2,3 body dle parametrů daného plemene)
- hodnocení ukazatelů kapacity těla (1,2,3 body dle parametrů daného plemene)
- hodnocení ukazatelů osvalení (1,2,3 body dle parametrů daného plemene)
- hodnocení užitkové typu (1,2,3 body dle parametrů daného plemene)
- závažné vady exteriéru při základním výběru
- neodpovídající funkčnost končetin při základním výběru
- zdravotní důvody (displazie varlat, apod.)

Reklamační řád pro základní výběry býků

Majitel odchovávaného býčka má právo podat reklamaci proti rozhodnutí výběrové komise (ČSCHMS). Tato reklamační může mít písemnou nebo ústní formu. Předmětem reklamační může být pouze konečný výsledek výběru (vybrán, odročen, vyřazen), nikoliv nesouhlas s bodovým hodnocením daného býka. Po skončení základního výběru býků vyzve předseda výběrové komise k podání případných protestů (reklamací). Reklamační se podává předsedovi výběrové komise nejpozději do 60-ti minut od jeho výzvy. Jménem majitele býka může jednat také zástupce odchovny plemenných býků (OPB). Reklamační je podmíněna složením nevratné kauce 1000 Kč, přičemž polovina z této částky je určena pro provozovatele OPB a polovina pro ČSCHMS. Tato kauce musí být složena okamžitě v hotovosti v době podání reklamační předsedovi výběrové komise. Po vznesení reklamační a složení nevratné kauce následuje nové předvedení býka.

V případě shodného verdiktu výběrové komise a majitele býka je platný tento shodný verdikt. V případě neshody mezi verdiktem výběrové komise a majitelem býka je býk odročen a bude proveden nový základní výběr. V případě opakovaného protestu je nutné reklamaci podat písemnou formou. Provedení nového základního výběru je podmíněno složením kauce 5000 Kč za každého reklamovaného býka. Kauce se skládá na účet ČSCHMS nejpozději do 10-ti kalendářních dnů ode dne provedení základního výběru. V případě, že nebudou peníze připsány na účet v daném termínu, platí původní verdikt výběrové komise a reklamační se dále neřeší. Nový základní výběr se uskuteční do 30-ti dnů od sporného výběru, pokud se obě strany nedohodnou jinak. Většinové složení komise nesmí být totožné se složením komise, která vynesla sporný verdikt. O složení nové komise rozhoduje ČSCHMS po dohodě s příslušnou Radou PK daného plemene. O závěru nového základního výběru je sepsán nový výběrový protokol. Proti tomuto rozhodnutí se již nelze dále odvolat. V případě, že je potvrzeno původní rozhodnutí výběrové komise, propadá kauce ve prospěch ČSCHMS, v opačném případě se vrací majiteli býka do 10-ti kalendářních dnů od provedení nového základního výběru. Náklady spojené s novým základním výběrem (zejména cestovné členů výběrové komise, případně oprávněné nároky spojené s odměnou za odvedenou práci) nese strana, která při svém rozhodnutí či jednání nebyla v právu. Tyto náklady jsou zúčtovány na základě vystavené faktury zaslané druhé straně nejpozději do 14 dnů od provedení opakovaného základního výběru. V každém případě se o reklamaci vede písemný zápis. Rozhodnutí výběrové komise se váže ke konkrétnímu zvířeti v konkrétním čase a není možno se na něj odvolávat v případných následných sporech.

Schváleno výborem ČSCHMS dne 21.3.2006 v Hradištku pod Medníkem, změny schváleny 9.6.2017 Grémiem předsedů rad plemenných knih v Hradištku pod Medníkem



<u>Sekretariát:</u> ČSCHMS Praha Těšnov 17 11705 Praha 1 Mobil : +420 724 007 860 Telefon : +420 221 812 865 E-mail : info@cshms.cz	<u>Ředitel PK</u> <i>Kopecký Jan</i> Osík 201 569 67 Osík u Litomyšle Mobil : +420 724 007 862 Telefon : +420 461 612 809 E-mail : kopecky@cshms.cz	<u>Adresa PK</u> <i>Honová Nina</i> Osvoboditelů 35/9 410 02 Lovosice Mobil : +420 724 073 641 E-mail : honova@cshms.cz
--	---	---

Číslo : 30547 034 CZ DIETRICH AGF P Číslo katalogu 1
 Dat.nar. : 12.04.2017 Plemeno : S100 Masný simentál
 Chovatel : AGRO Jinín, a.s.
 Majitel : AGRO Jinín, a.s.

OOO 268 240 SERUP REGENT P 41318-00491
 OO ZSI 495 HEDETOFT VITO PP 51546-02044
 MOO 5154601685 DK VIKINGHOLM PIA 51546-01685

OTEC ZSI 762 THOR BUDYŇSKÝ ET P 420000691580031
 OMO ZSI 345 ALSTRUP VICTORY P 103095-00002
 MO 117541 942 CZ PAVLA Z PODLESÍ PP 061000117541942
 MMO 102810 942 CZ NORMA Z PODLESÍ P 061000102810942

OOM ZSI 095 HILLARY P 14.002 71905
 OM ZSI 178 JIŘÍK VODŇANSKÝ P 145287117144
 MOM 23516 267 CZ MS BCM STAR 63D P PG368350

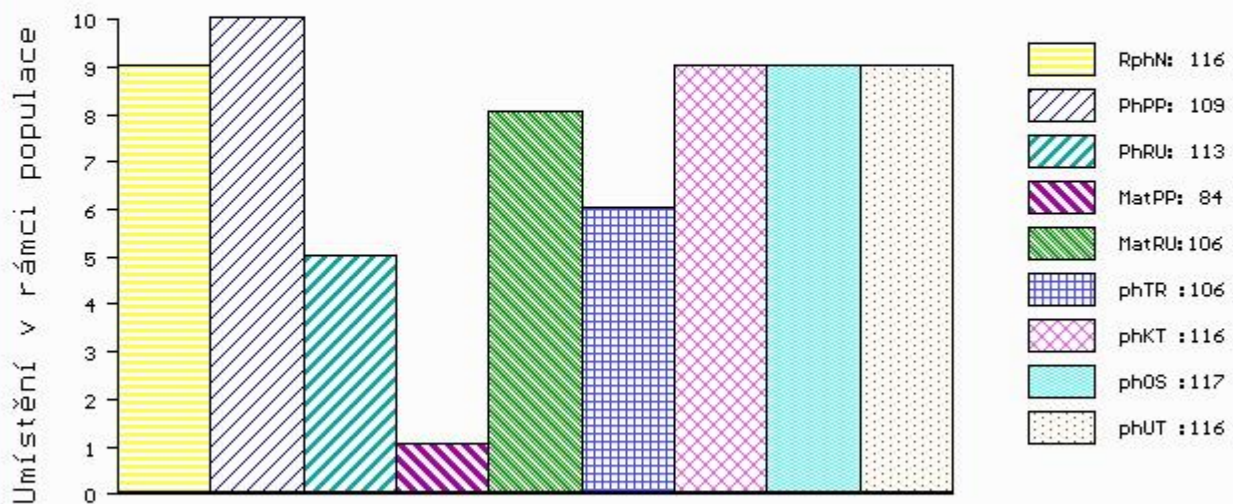
MA 416373 931 CZ /6 ot TAMARA VODŇANSKÁ P 145000416373931
 OMM ZSI 070 GORM PP 87072-0031
 MM 124781 207 CZ LILIE VODŇANSKÁ P 145207124781
 MMM 110751 207 CZ CHARITA VODŇANSKÁ P 145207110751

Vl.užit:nar: 41 kg ve 120d: 252 kg ve 210d: 342 kg v 365d: 566 kg / kříž: 0 cm
 Přírustek od narození: 1441 g / 116 šourek 42 cm
 Věk při ZV 436 dní aktuálně k 16.05.18 hmotnost: 616 kg výška v kříži: 139 cm

PLEMENNÉ HODNOTY						LINEARNÍ HODNOCENÍ											
	pp	ru	pp	ru	TR	KT	OS	UT	Hmot	kříž	TR	KT	OS	UT	CE		
BÝK	PE	109	113	ME	84	106	106	116	117	116							
MATKA	PE	102	99	ME	77	129	105	112	114	113	738	152	25	20	16	6	67
OTEC	PE	107	108	ME	97	96	115	112	110	113	790	143	26	22	21	8	77

HODNOCEN: TR 7 / / 9 KT / / OS / / UT Výsledek:

ÚROVEŇ PLEMENNÝCH HODNOT



č.kat:01 uš.číslo 000030547 034 CZ

Číslo : 30554 034 CZ DEJDAR AGF P Číslo katalogu 2
 Dat.nar. : 01.05.2017 Plemeno : S100 Masný simental
 Chovatel : AGRO Jinín, a.s.
 Majitel : AGRO Jinín, a.s.

OOO 268 240 SERUP REGENT P 41318-00491
 OO ZSI 495 HEDETOFT VITO PP 51546-02044
 MOO 5154601685 DK VIKINGHOLM PIA 51546-01685

OTEC ZSI 762 THOR BUDYŇSKÝ ET P 420000691580031
 OMO ZSI 345 ALSTRUP VICTORY P 103095-00002
 MO 117541 942 CZ PAVLA Z PODLESÍ PP 061000117541942
 MMO 102810 942 CZ NORMA Z PODLESÍ P 061000102810942

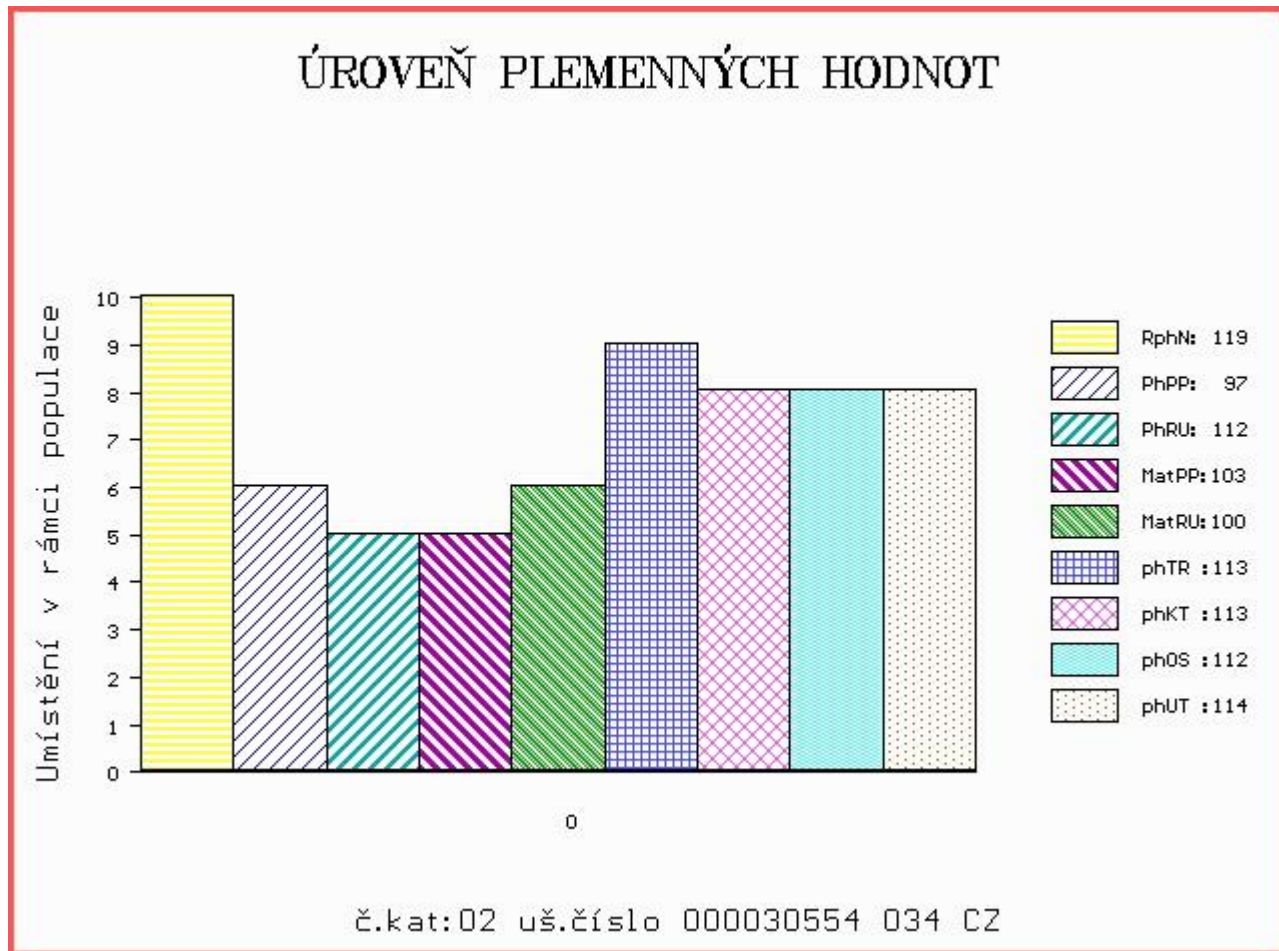
OOM 265 867 MIDDELHEDE IMPULS ET 83077-00011
 OM ZSI 637 LANGO DELFA P 17701-00994
 MOM 1770100529 DK BROGÁRD BETTY ET P 17701-00529

MA 151910 941 CZ /3 ot ELIŠKA Z LEŽNICE R 340000151910941
 OMM ZSI 222 KORVIN P 13.018 49046
 MM 102057 941 CZ P 340000102057941
 MMM 103515 309 CZ KLÁRA Z LEŽNICE P 340000103515309

Vl.užit:nar: 42 kg ve 120d: 205 kg ve 210d: 327 kg v 365d: 543 kg / kříž: 138 cm
 Přírustek od narození: 1374 g / 119 šourek 50 cm
 Věk při ZV 417 dní aktuálně k 16.05.18 hmotnost: 564 kg výška v kříži: 138 cm

PLEMENNÉ HODNOTY						LINEARNÍ HODNOCENÍ											
	pp	ru	pp	ru	TR	KT	OS	UT	Hmot	kříž	TR	KT	OS	UT	CE		
BÝK	PE	97	112	ME	103	100	113	113	112	114							
MATKA	PE	89	110	ME	107	107	107	103	102	103	856	151	27	22	18	7	74
OTEC	PE	107	108	ME	97	96	115	112	110	113	790	143	26	22	21	8	77

HODNOCEN: TR 7 / / 8 KT / / OS / / UT Výsledek:



Číslo : 30555 034 CZ DELIKATES AGF Číslo katalogu 3
 Dat.nar. : 06.05.2017 Plemeno : Y100 Limousine
 Chovatel : AGRO Jinín, a.s.
 Majitel : AGRO Jinín, a.s.

OOO ZLI 294 LOUXOR 1995010819
 OO ZLI 374 LILIE Z KALIŠTĚ 031053020507
 MOO 355 517 CZ DOUBRAVKA Z KALIŠTĚ 031517000355

OTEC LIP 658 TALENT Z TODNĚ 397000673770031

OMO 268 813 RICARD 5627457963
 MO 4240970929 FR VOUTE 4240970929
 MMO 4240302324 FR PATIENCE 4240302324

OOM 000 POETE 2399057918
 OM 272 441 TARVIS 1931268687
 MOM 1994014322 FR JESSIE 1994014322

MA 1933493080 FR /5 ot ECOLE 6057 1933493080

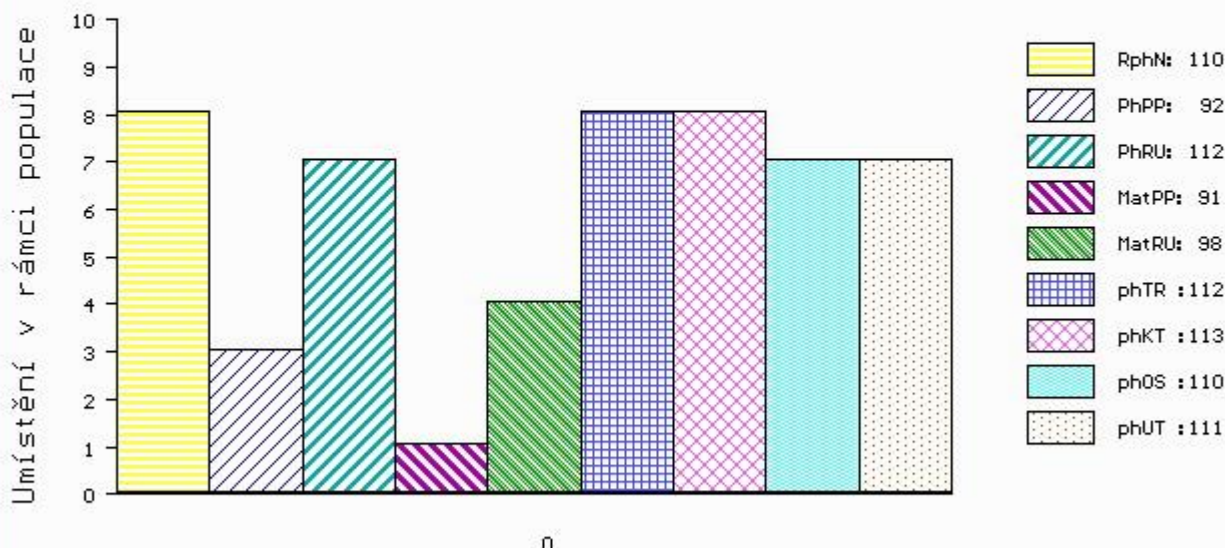
OMM 272 442 PRINCE.B 8699139756
 MM 1932629888 FR BEAUTE 6057 1932629888
 MMM 1996003240 FR MAJESTE 1996003240

Vl.užit:nar: 42 kg ve 120d: 201 kg ve 210d: 311 kg v 365d: 493 kg / kříž: 137 cm
 Přírustek od narození: 1235 g / 110 šourek 37 cm
 Věk při ZV 412 dní aktuálně k 16.05.18 hmotnost: 505 kg výška v kříži: 137 cm

PLEMENNÉ HODNOTY										LINEARNÍ HODNOCENÍ						
	pp	ru	ME	pp	ru	TR	KT	OS	UT	Hmot	kříž	TR	KT	OS	UT	CE
BÝK	PE	92	112	ME	91	98	112	113	110	111						
MATKA	PE	95	103	ME	95	104	108	101	98	100	778	147	26	23	21	8 78
OTEC	PE	89	112	ME	87	96	106	110	109	109	624	138	27	22	22	8 79

HODNOCEN: TR 8 / / 7 KT / / OS / / UT Výsledek:

ÚROVEŇ PLEMENNÝCH HODNOT



č.kat:03 uš.číslo 000030555 034 CZ