

**KATALOG ZÁKLADNÍHO VÝBĚRU**  
**dne 24.6.2018**  
**Zemědělská společnost Blšany**  
**Začátek 13,00 hod.**

Č. k.	Číslo býčka	OTEC st.reg.	DATUM NAROZENÍ	PLEM	HM. kg	KŘ. cm	Přír.od g	nar. RPH	CHOVATEL
1	588355 042 CZ	ZMS 210	12.04.17	S100	650	144	1505 g	99	Zemědělská společnost Blšany
2	588356 042 CZ	ZMS 079	15.04.17	S100	576	134	1333 g	97	Zemědělská společnost Blšany
3	588357 042 CZ	ZMS 210	17.04.17	S100	598	142	1397 g	98	Zemědělská společnost Blšany

**Plemenné hodnoty uvedené v katalogu jsou spočítány k 31.3.2018**



## Vysvětlivky ke zkratkám ve jménech v katalogu :

ET	- býček narozen po embryotrasferu
RED	- zbarvení red angus
P,V	- bezrohý / volný roh - heterozygot (MS,CH,LI,BA)
PP	- bezrohý – homozygot stanovené testem DNA (MS,CH,LI,BA)
R	- rohatý (MS)
+/+	- homozygot s alelami způsobujícími běžné osvalení (GS)
+ /MH	- heterozygot s jednou alelou podmiňující dvojí osvalení (GS)
MH/MH	- homozygot - obě alely podmiňující dvojí osvalení (GS – oddíl „B“ PK )

### U matek plemene BA

Třída	Výška kříž (cm)	Hmotnost (kg)	RPH přímý efekt	RPH mat. efekt	RPH osvalení
SE	147 a více	800 a více	105 a vic	103 a vic	103 a vic
EC	147 a více	800 a více	105 a vic	pod 103	103 a vic
EM	147 a více	800 a více	pod 105	103 a vic	pod 103
CM	pod 147	pod 800	105 a vic	103 a vic	103 a vic
C1	pod 147	pod 800	105 a vic	pod 103	103 a vic
M1	pod 147	pod 800	pod 105	103 a vic	pod 103

### Popisky grafu úrovně plemenných hodnot

Jednotlivé plemenné hodnoty jsou rozděleny do pásem na základě výpočtu kvantilu normálního rozložení, které udávají, jak si konkrétní jedinec stojí v porovnání s průměrem populace plemenných býčků odchovaných v období 2012 – 2017.

pásma	Pozice býka v rámci populace	zkratka	Popis údaje v grafu
10	býk patří hodnotou RPH do 10 % nejlepších býků v daném ukazateli	<i>RphT</i>	RPH pro přírůstek v testu
9	býk patří hodnotou RPH do 20 % nejlepších býků v daném ukazateli	<i>RphN</i>	RPH pro životní přírůstek
8	býk patří hodnotou RPH do 30 % nejlepších býků v daném ukazateli	<i>RpPP</i>	RPH pro přímý efekt porody
7	býk patří hodnotou RPH do 40 % nejlepších býků v daném ukazateli	<i>RpRU</i>	RPH pro přímý efekt růst
6	býk patří hodnotou RPH do 50 % nejlepších býků v daném ukazateli	<i>MatPP</i>	RPH pro maternální efekt porody
5	býk patří hodnotou RPH do průměru býků v daném ukazateli	<i>MatRU</i>	RPH pro maternální efekt růst
4	býk patří hodnotou RPH do 60 % nejlepších býků v daném ukazateli	<i>phTR</i>	RPH pro lineární hodnocení těl. rámec
3	býk patří hodnotou RPH do 70 % nejlepších býků v daném ukazateli	<i>phKT</i>	RPH pro lineární hodnocení kap. těla
2	býk patří hodnotou RPH do 80 % nejlepších býků v daném ukazateli	<i>phOS</i>	RPH pro lineární hodnocení osvalení
1	býk patří hodnotou RPH do 90 % nejlepších býků v daném ukazateli	<i>phUT</i>	RPH pro lineární hodnocení užit. typ

### Hlavní selekční kritéria pro výběr do plemnitby na OPB a odchovu u chovatele

Hlavním selekčním kritériem bude pouze lineární hodnocení při základním výběru.

#### Důvody vyřazení před základním výběrem

- hodnocení tělesného rámce (1,2,3 body dle parametrů daného plemene)
- hodnocení bodů za hmotnost v 365 dnech (1,2,3 body dle parametrů daného plemene)
- nepředvedení býka k základnímu výběru na ohlávce nebo na vodící tyči
- na základě rozhodnutí majitele býka o jeho vyřazení
- zdravotní důvody (displazie varlat, apod.)

#### Důvody vyřazení při základním výběrem

- hodnocení délky těla (1,2,3 body dle parametrů daného plemene)
- hodnocení ukazatelů kapacity těla (1,2,3 body dle parametrů daného plemene)
- hodnocení ukazatelů osvalení (1,2,3 body dle parametrů daného plemene)
- hodnocení užitkové typu (1,2,3 body dle parametrů daného plemene)
- závažné vady exteriéru při základním výběru
- neodpovídající funkčnost končetin při základním výběru
- zdravotní důvody (displazie varlat, apod.)

## Reklamační řád pro základní výběry býků

Majitel odchovávaného býčka má právo podat reklamaci proti rozhodnutí výběrové komise (ČSCHMS). Tato reklamační může mít písemnou nebo ústní formu. Předmětem reklamační může být pouze konečný výsledek výběru (vybrán, odročen, vyřazen), nikoliv nesouhlas s bodovým hodnocením daného býka. Po skončení základního výběru býků vyzve předseda výběrové komise k podání případných protestů (reklamací). Reklamační se podává předsedovi výběrové komise nejpozději do 60-ti minut od jeho výzvy. Jménem majitele býka může jednat také zástupce odchovny plemenných býků (OPB). Reklamační je podmíněna složením nevratné kauce 1000 Kč, přičemž polovina z této částky je určena pro provozovatele OPB a polovina pro ČSCHMS. Tato kauce musí být složena okamžitě v hotovosti v době podání reklamační předsedovi výběrové komise. Po vznesení reklamační a složení nevratné kauce následuje nové předvedení býka.

V případě shodného verdiktu výběrové komise a majitele býka je platný tento shodný verdikt. V případě neshody mezi verdiktem výběrové komise a majitelem býka je býk odročen a bude proveden nový základní výběr. V případě opakovaného protestu je nutné reklamaci podat písemnou formou. Provedení nového základního výběru je podmíněno složením kauce 5000 Kč za každého reklamovaného býka. Kauce se skládá na účet ČSCHMS nejpozději do 10-ti kalendářních dnů ode dne provedení základního výběru. V případě, že nebudou peníze připsány na účet v daném termínu, platí původní verdikt výběrové komise a reklamační se dále neřeší. Nový základní výběr se uskuteční do 30-ti dnů od sporného výběru, pokud se obě strany nedohodnou jinak. Většinové složení komise nesmí být totožné se složením komise, která vynesla sporný verdikt. O složení nové komise rozhoduje ČSCHMS po dohodě s příslušnou Radou PK daného plemene. O závěru nového základního výběru je sepsán nový výběrový protokol. Proti tomuto rozhodnutí se již nelze dále odvolat. V případě, že je potvrzeno původní rozhodnutí výběrové komise, propadá kauce ve prospěch ČSCHMS, v opačném případě se vrací majiteli býka do 10-ti kalendářních dnů od provedení nového základního výběru. Náklady spojené s novým základním výběrem (zejména cestovné členů výběrové komise, případně oprávněné nároky spojené s odměnou za odvedenou práci) nese strana, která při svém rozhodnutí či jednání nebyla v právu. Tyto náklady jsou zúčtovány na základě vystavené faktury zaslané druhé straně nejpozději do 14 dnů od provedení opakovaného základního výběru. V každém případě se o reklamaci vede písemný zápis. Rozhodnutí výběrové komise se váže ke konkrétnímu zvířeti v konkrétním čase a není možno se na něj odvolávat v případných následných sporech.

Schváleno výborem ČSCHMS dne 21.3.2006 v Hradištku pod Medníkem, změny schváleny 9.6.2017 Grémiem předsedů rad plemenných knih v Hradištku pod Medníkem



<b><u>Sekretariát:</u></b> ČSCHMS Praha Těšnov 17 11705 Praha 1 Mobil : +420 724 007 860 Telefon : +420 221 812 865 E-mail : <a href="mailto:info@cshms.cz">info@cshms.cz</a>	<b><u>Ředitel PK</u></b> Kopecký Jan Osík 201 569 67 Osík u Litomyšle Mobil : +420 724 007 862 Telefon : +420 461 612 809 E-mail : <a href="mailto:kopeccky@cshms.cz">kopeccky@cshms.cz</a>	<b><u>Adresa PK</u></b> Honová Nina Osvoboditelů 35/9 410 02 Lovosice Mobil : +420 724 073 641 E-mail : <a href="mailto:honova@cshms.cz">honova@cshms.cz</a>
--	--	--

Číslo : 588355 042 CZ DORAN Z BĚSNA PP Číslo katalogu 1  
 Dat.nar. : 12.04.2017 Plemeno : S100 Masný simentál  
 Chovatel : Zemědělská společnost Blšany  
 Majitel : Zemědělská společnost Blšany

OOO ZSI 095 HILLARY P 14.002 71905  
 OO ZSI 178 JIŘÍK VODŇANSKÝ P 145287117144  
 MOO 23516 267 CZ MS BCM STAR 63D P PG368350

Otec ZMS 210 ZORAN Z BĚSNA PP 037000549959042  
 OMO ZSI 188 VINGEGAARD ROCKY P 41524-00877  
 MO 7363 942 CZ P 037000007363942  
 MMO 108432 407 CZ P 037000108432407

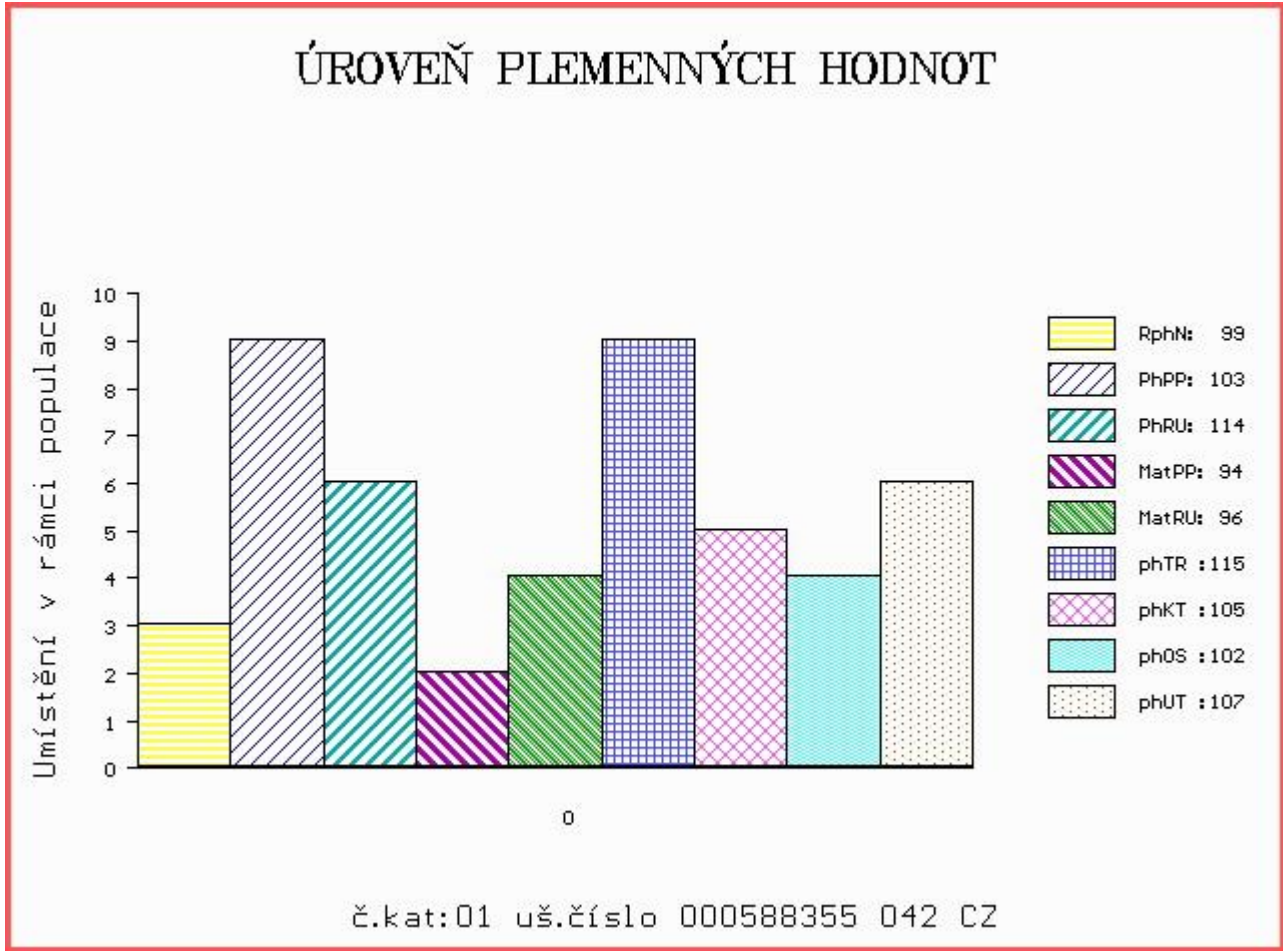
OOM SIP 389 LESAN Z PODLESÍ P 061042002603  
 OM ZSI 478 OTO Z LEŽNICE P 340000509405041  
 MOM 812 942 CZ R 061000000812942

MA 143533 942 CZ /5 ot P 037000143533942  
 OMM ZSI 223 KONNY 13.015 55970  
 MM 101326 942 CZ R 037000101326942  
 MMM 105170 407 CZ R 036407105170

Vl.užit:nar: 39 kg ve 120d: 213 kg ve 210d: 325 kg v 365d: 560 kg / kříž: 138 cm  
 Přírustek od narození: 1505 g / 99 šourek 41 cm  
 Věk při ZV 438 dní aktuálně k 23.05.18 hmotnost: 650 kg výška v kříži: 144 cm

PLEMENNÉ HODNOTY										LINEARNÍ HODNOCENÍ							
	pp	ru	pp	ru	TR	KT	OS	UT	Hmot	kříž	TR	KT	OS	UT	CE		
BÝK	PE	103	114	ME	94	96	115	105	102	107							
MATKA	PE	101	110	ME	103	89	109	98	94	99	770	148	25	22	16	7	70
Otec	PE	96	113	ME	87	106	113	102	99	104	768	144	25	20	19	7	71

HODNOCEN: TR 9 / / 9 KT / / OS / / UT Výsledek:



Číslo : 588356 042 CZ DELERIUM Z BĚSNA P Číslo katalogu 2  
 Dat.nar. : 15.04.2017 Plemeno : S100 Masný simentál  
 Chovatel : Zemědělská společnost Blšany  
 Majitel : Zemědělská společnost Blšany

OOO ZSI 284 HOLM ULRICK P 36545-00514  
 OO ZSI 507 PRIMA ET PP 392000573000061  
 MOO 181048 931 CZ PP 145000181048931

OTEC ZMS 079 UNION Z BĚSNA PP 037000544060042  
 OMO ZSI 342 VINGEGAARD SAMSON ET PP 41524-00918  
 MO 120746 942 CZ P 037000120746942  
 MMO 108446 407 CZ P 037000108446407

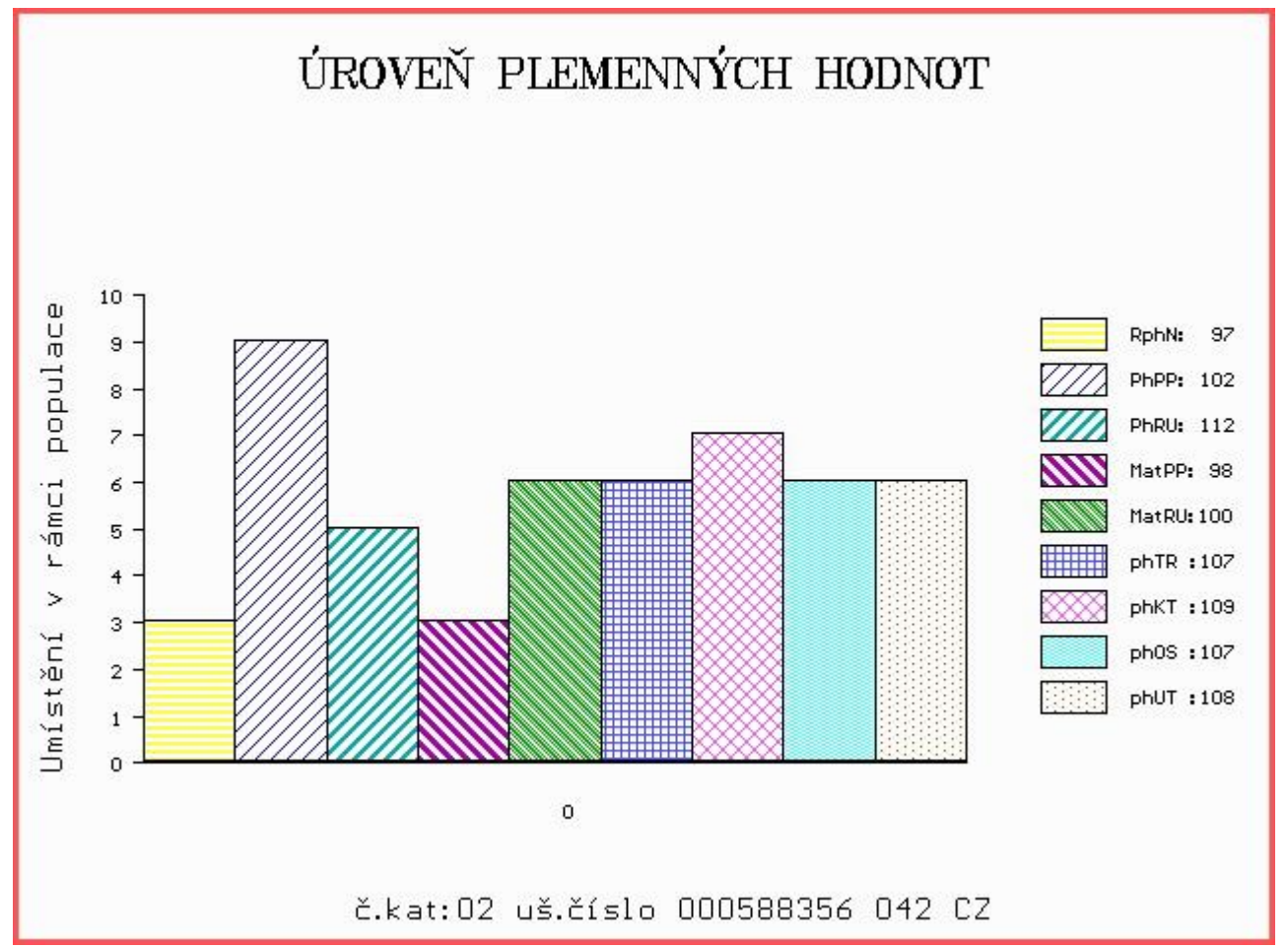
OOM ZSI 247 RIVERDALE FIGARO M-44243  
 OM ZSI 693 REKORD Z BĚSNA V 037000528006042  
 MOM 108446 407 CZ P 037000108446407

MA 156587 942 CZ /3 ot P 037000156587942  
 OMM ZSI 412 NOLL Z BĚSNA P 037000102684042  
 MM 140327 942 CZ P 037000140327942  
 MMM 101350 942 CZ P 037000101350942

Vl.užit:nar: 39 kg ve 120d: 214 kg ve 210d: 323 kg v 365d: 540 kg / kříž: 130 cm  
 Přírustek od narození: 1333 g / 97 šourek 38 cm  
 Věk při ZV 435 dní aktuálně k 23.05.18 hmotnost: 576 kg výška v kříži: 134 cm

PLEMENNÉ HODNOTY										LINEARNÍ HODNOCENÍ							
	pp	ru	pp	ru	TR	KT	OS	UT		Hmot	kříž	TR	KT	OS	UT	CE	
BÝK	PE	102	112	ME	98	100	107	109	107	108							
MATKA	PE	106	108	ME	98	99	108	109	105	106	720	145	21	20	18	6	65
OTEC	PE	93	111	ME	100	103	105	108	109	110	684	147	25	20	19	7	71

HODNOCEN: TR 4 / / 8 KT / / OS / / UT Výsledek:



Číslo : 588357 042 CZ DECKER Z BĚSNA V Číslo katalogu 3  
 Dat.nar. : 17.04.2017 Plemeno : S100 Masný simentál  
 Chovatel : Zemědělská společnost Blšany  
 Majitel : Zemědělská společnost Blšany

OOO ZSI 095 HILLARY P 14.002 71905  
 OO ZSI 178 JIŘÍK VODŇANSKÝ P 145287117144  
 MOO 23516 267 CZ MS BCM STAR 63D P PG368350

Otec ZMS 210 ZORAN Z BĚSNA PP 037000549959042  
 OMO ZSI 188 VINGEGAARD ROCKY P 41524-00877  
 MO 7363 942 CZ P 037000007363942  
 MMO 108432 407 CZ P 037000108432407

OOM 269 782 OMORGA PRINCE R M060676  
 OM ZSI 564 VINGEGAARD COLORADO P 41524-01200  
 MOM 4152400724 DK VINGEGAARD NANNA ET P 41524-00724

MA 156566 942 CZ /3 ot P 037000156566942  
 OMM ZSI 342 VINGEGAARD SAMSON ET PP 41524-00918  
 MM 106509 942 CZ P 037000106509942  
 MMM 15456 942 CZ R 037000015456942

Vl.užit:nar: 38 kg ve 120d: 206 kg ve 210d: 309 kg v 365d: 554 kg / kříž: 138 cm  
 Přírustek od narození: 1397 g / 98 šourek 39 cm  
 Věk při ZV 433 dní aktuálně k 23.05.18 hmotnost: 598 kg výška v kříži: 142 cm

PLEMENNÉ HODNOTY										LINEARNÍ HODNOCENÍ						
	pp	ru	pp	ru	TR	KT	OS	UT		Hmot	kříž	TR	KT	OS	UT	CE
BÝK	PE	102	112	ME	91	97	113	100	96	101						
MATKA	PE	99	111	ME	101	90	111	102	100	103	680	154	23	19	18	6 66
Otec	PE	96	113	ME	87	106	113	102	99	104	768	144	25	20	19	7 71

HODNOCEN: TR 8 / / 8 KT / / OS / / UT Výsledek:

