

KATALOG ZÁKLADNÍHO VÝBĚRU

dne 25.6.2018

Novák Petr, Sirá

Začátek 12,00 hod.

| Č. k. | Číslo býčka | OTEC st.reg. | DATUM NAROZENÍ | PLEM | HM. kg | KŘ. cm | Přír.od g | nar. RPH | CHOVATEL |
|-------|----------------|-----------------|-------------------|------|-----------|-----------|--------------|-------------|------------------|
| 1 | 910210 032 CZ | ZTI 722 | 06.05.17 | T100 | 578 | 134 | 1381 g | 96 | Novák Petr, Sirá |
| 2 | 910212 032 CZ | ZIT 335 | 19.05.17 | T100 | 580 | 136 | 1438 g | 98 | Novák Petr, Sirá |

Plemenné hodnoty uvedené v katalogu jsou spočítány k 31.3.2018



Vysvětlivky ke zkratkám ve jménech v katalogu :

| | |
|-------|---|
| ET | - býček narozen po embryotrasferu |
| RED | - zbarvení red angus |
| P,V | - bezrohý / volný roh - heterozygot (MS,CH,LI,BA) |
| PP | - bezrohý – homozygot stanovené testem DNA (MS,CH,LI,BA) |
| R | - rohatý (MS) |
| +/+ | - homozygot s alelami způsobujícími běžné osvalení (GS) |
| + /MH | - heterozygot s jednou alelou podmiňující dvojí osvalení (GS) |
| MH/MH | - homozygot - obě alely podmiňující dvojí osvalení (GS – oddíl „B“ PK) |

U matek plemene BA

| Třída | Výška kříž (cm) | Hmotnost (kg) | RPH přímý efekt | RPH mat. efekt | RPH osvalení |
|-------|-----------------|---------------|-----------------|----------------|--------------|
| SE | 147 a více | 800 a více | 105 a vic | 103 a vic | 103 a vic |
| EC | 147 a více | 800 a více | 105 a vic | pod 103 | 103 a vic |
| EM | 147 a více | 800 a více | pod 105 | 103 a vic | pod 103 |
| CM | pod 147 | pod 800 | 105 a vic | 103 a vic | 103 a vic |
| C1 | pod 147 | pod 800 | 105 a vic | pod 103 | 103 a vic |
| M1 | pod 147 | pod 800 | pod 105 | 103 a vic | pod 103 |

Popisky grafu úrovně plemenných hodnot

Jednotlivé plemenné hodnoty jsou rozděleny do pásem na základě výpočtu kvantilu normálního rozložení, které udávají, jak si konkrétní jedinec stojí v porovnání s průměrem populace plemenných býčků odchovaných v období 2012 – 2017.

| pásma | Pozice býka v rámci populace | zkratka | Popis údaje v grafu |
|-------|--|--------------|---------------------------------------|
| 10 | býk patří hodnotou RPH do 10 % nejlepších býků v daném ukazateli | <i>RphT</i> | RPH pro přírůstek v testu |
| 9 | býk patří hodnotou RPH do 20 % nejlepších býků v daném ukazateli | <i>RphN</i> | RPH pro životní přírůstek |
| 8 | býk patří hodnotou RPH do 30 % nejlepších býků v daném ukazateli | <i>RpPP</i> | RPH pro přímý efekt porody |
| 7 | býk patří hodnotou RPH do 40 % nejlepších býků v daném ukazateli | <i>RpRU</i> | RPH pro přímý efekt růst |
| 6 | býk patří hodnotou RPH do 50 % nejlepších býků v daném ukazateli | <i>MatPP</i> | RPH pro maternální efekt porody |
| 5 | býk patří hodnotou RPH do průměru býků v daném ukazateli | <i>MatRU</i> | RPH pro maternální efekt růst |
| 4 | býk patří hodnotou RPH do 60 % nejlepších býků v daném ukazateli | <i>phTR</i> | RPH pro lineární hodnocení těl. rámec |
| 3 | býk patří hodnotou RPH do 70 % nejlepších býků v daném ukazateli | <i>phKT</i> | RPH pro lineární hodnocení kap. těla |
| 2 | býk patří hodnotou RPH do 80 % nejlepších býků v daném ukazateli | <i>phOS</i> | RPH pro lineární hodnocení osvalení |
| 1 | býk patří hodnotou RPH do 90 % nejlepších býků v daném ukazateli | <i>phUT</i> | RPH pro lineární hodnocení užit. typ |

Hlavní selekční kritéria pro výběr do plemnitby na OPB a odchovu u chovatele

Hlavním selekčním kritériem bude pouze lineární hodnocení při základním výběru.

Důvody vyřazení před základním výběrem

- hodnocení tělesného rámce (1,2,3 body dle parametrů daného plemene)
- hodnocení bodů za hmotnost v 365 dnech (1,2,3 body dle parametrů daného plemene)
- nepředvedení býka k základnímu výběru na ohlávce nebo na vodící tyči
- na základě rozhodnutí majitele býka o jeho vyřazení
- zdravotní důvody (displazie varlat, apod.)

Důvody vyřazení při základním výběrem

- hodnocení délky těla (1,2,3 body dle parametrů daného plemene)
- hodnocení ukazatelů kapacity těla (1,2,3 body dle parametrů daného plemene)
- hodnocení ukazatelů osvalení (1,2,3 body dle parametrů daného plemene)
- hodnocení užitkové typu (1,2,3 body dle parametrů daného plemene)
- závažné vady exteriéru při základním výběru
- neodpovídající funkčnost končetin při základním výběru
- zdravotní důvody (displazie varlat, apod.)

Reklamační řád pro základní výběry býků

Majitel odchovávaného býčka má právo podat reklamaci proti rozhodnutí výběrové komise (ČSCHMS). Tato reklamační může mít písemnou nebo ústní formu. Předmětem reklamační může být pouze konečný výsledek výběru (vybrán, odročen, vyřazen), nikoliv nesouhlas s bodovým hodnocením daného býka. Po skončení základního výběru býků vyzve předseda výběrové komise k podání případných protestů (reklamací). Reklamační se podává předsedovi výběrové komise nejpozději do 60-ti minut od jeho výzvy. Jménem majitele býka může jednat také zástupce odchovny plemenných býků (OPB). Reklamační je podmíněna složením nevratné kauce 1000 Kč, přičemž polovina z této částky je určena pro provozovatele OPB a polovina pro ČSCHMS. Tato kauce musí být složena okamžitě v hotovosti v době podání reklamační předsedovi výběrové komise. Po vznesení reklamační a složení nevratné kauce následuje nové předvedení býka.

V případě shodného verdiktu výběrové komise a majitele býka je platný tento shodný verdikt. V případě neshody mezi verdiktem výběrové komise a majitelem býka je býk odročen a bude proveden nový základní výběr. V případě opakovaného protestu je nutné reklamaci podat písemnou formou. Provedení nového základního výběru je podmíněno složením kauce 5000 Kč za každého reklamovaného býka. Kauce se skládá na účet ČSCHMS nejpozději do 10-ti kalendářních dnů ode dne provedení základního výběru. V případě, že nebudou peníze připsány na účet v daném termínu, platí původní verdikt výběrové komise a reklamační se dále neřeší. Nový základní výběr se uskuteční do 30-ti dnů od sporného výběru, pokud se obě strany nedohodnou jinak. Většinové složení komise nesmí být totožné se složením komise, která vynesla sporný verdikt. O složení nové komise rozhoduje ČSCHMS po dohodě s příslušnou Radou PK daného plemene. O závěru nového základního výběru je sepsán nový výběrový protokol. Proti tomuto rozhodnutí se již nelze dále odvolat. V případě, že je potvrzeno původní rozhodnutí výběrové komise, propadá kauce ve prospěch ČSCHMS, v opačném případě se vrací majiteli býka do 10-ti kalendářních dnů od provedení nového základního výběru. Náklady spojené s novým základním výběrem (zejména cestovné členů výběrové komise, případně oprávněné nároky spojené s odměnou za odvedenou práci) nese strana, která při svém rozhodnutí či jednání nebyla v právu. Tyto náklady jsou zúčtovány na základě vystavené faktury zaslané druhé straně nejpozději do 14 dnů od provedení opakovaného základního výběru. V každém případě se o reklamaci vede písemný zápis. Rozhodnutí výběrové komise se váže ke konkrétnímu zvířeti v konkrétním čase a není možno se na něj odvolávat v případných následných sporech.

Schváleno výborem ČSCHMS dne 21.3.2006 v Hradištku pod Medníkem, změny schváleny 9.6.2017 Grémiem předsedů rad plemenných knih v Hradištku pod Medníkem



| | | |
|--|--|--|
| <u>Sekretariát:</u> ČSCHMS Praha Těšnov 17 11705 Praha 1 Mobil : +420 724 007 860 Telefon : +420 221 812 865 E-mail : info@cshms.cz | <u>Ředitel PK</u> Kopecký Jan Osík 201 569 67 Osík u Litomyšle Mobil : +420 724 007 862 Telefon : +420 461 612 809 E-mail : kopecky@cshms.cz | <u>Adresa PK</u> Honová Nina Osvoboditelů 35/9 410 02 Lovosice Mobil : +420 724 073 641 E-mail : honova@cshms.cz |
|--|--|--|

Číslo : 910210 032 CZ DŽEKO Z BUKOVA V Číslo katalogu 1
 Dat.nar. : 06.05.2017 Plemeno : T100 Charolais
 Chovatel : Novák Petr, Sirá
 Majitel : Novák Petr, Sirá

OOO 269 798 PICADOR 5811599723
 OO 271 934 SOPRANO 5813501026
 MOO 5895104749 FR LIONNE 5895104749

OTEC ZTI 722 VIRTUOSE 6340904031
 OMO 268 847 OXFORD GIE 5898117621
 MO 6331900915 FR PATRIE 6331900915
 MMO 6327470863 FR LIBERTE 6327470863

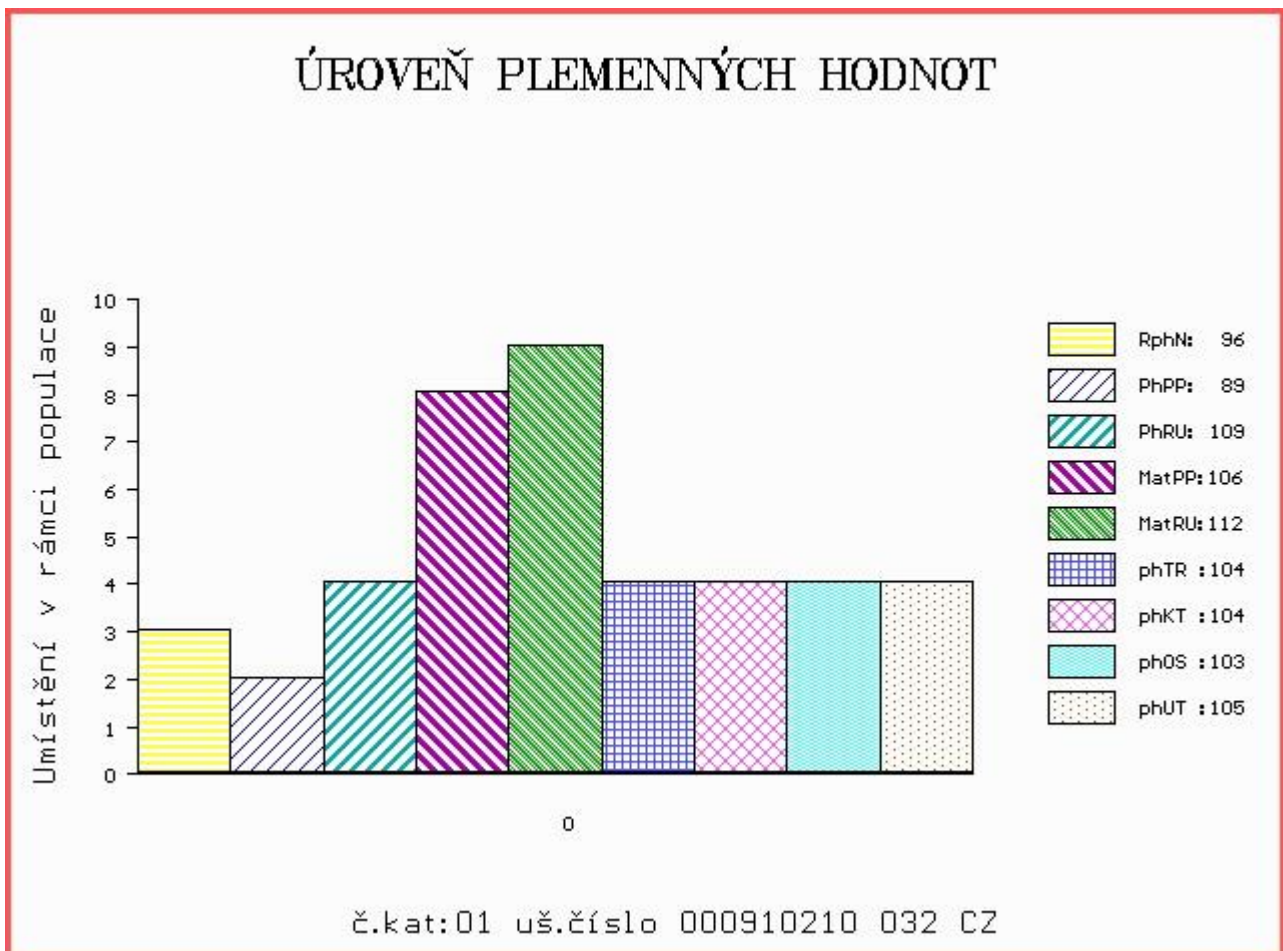
OOM ZCH 450 LE REBEL 3695100770
 OM ZTI 247 VIZIR P 7121074461
 MOM 8932230816 FR RENGAINE 8932230816

MA 323641 932 CZ /3 ot ŽANETA ZE SIRE P 434000323641932
 OMM ZCH 264 DAMON 186690047001
 MM 103082 102 CZ IRENKA 341102103082
 MMM 53122 122 CZ HELLENE 3692102111

Vl.užit:nar: 49 kg ve 120d: 191 kg ve 210d: 312 kg v 365d: 550 kg / kříž: 134 cm
 Přírustek od narození: 1381 g / 96 šourek 40 cm
 Věk při ZV 415 dní aktuálně k 24.05.18 hmotnost: 578 kg výška v kříži: 134 cm

| PLEMENNÉ HODNOTY | | | | | | | | | | LINEARNÍ HODNOCENÍ | | | | | | | |
|------------------|----|----|-----|----|-----|-----|-----|-----|-----|--------------------|------|-----|----|----|----|----|----|
| | pp | ru | pp | ru | TR | KT | OS | UT | | Hmot | kříž | TR | KT | OS | UT | CE | |
| BÝK | PE | 89 | 109 | ME | 106 | 112 | 104 | 104 | 103 | 105 | | | | | | | |
| MATKA | PE | 92 | 113 | ME | 115 | 109 | 104 | 105 | 106 | 106 | 950 | 152 | 28 | 24 | 21 | 8 | 81 |
| OTEC | PE | 88 | 97 | ME | 93 | 119 | 103 | 96 | 94 | 98 | 0 | 0 | 0 | 0 | 0 | 0 | 0 |

HODNOCEN: TR 6 / / 9 KT / / OS / / UT Výsledek:



Číslo : 910212 032 CZ DUNDEE Z BUKOVA P Číslo katalogu 2
 Dat.nar. : 19.05.2017 Plemeno : T100 Charolais
 Chovatel : Novák Petr, Sirá
 Majitel : Novák Petr, Sirá

OOO ZCH 388 IMPAIR RR3 1893102983
 OO ZCH 809 PINAY 8552394134
 MOO 8596100049 FR MARY 8596100049

OTEC ZIT 335 AZELIER 8543362803
 OMO 268 188 EUROPEEN 8589101212
 MO 8592104555 FR INTRUSE 8592104555
 MMO 8589101209 FR ECLUSE 8589101209

OOM ZCH 388 IMPAIR RR3 1893102983
 OM ZCH 556 JOCK Z CUNKOVA P 253288119780
 MOM 1742 417 CZ HILDA 246417001742

MA 225756 932 CZ /5 ot MADLA ZE SIRÉ P 434000225756932
 OMM ZCH 574 OHIO 0398109454
 MM 115994 932 CZ 239000115994932
 MMM 44422 328 CZ IVANKA ZE SIRÉ 239000044422328

Vl.užit:nar: 48 kg ve 120d: 221 kg ve 210d: 335 kg v 365d: 572 kg / kříž: 136 cm
 Přírustek od narození: 1438 g / 98 šourek 41 cm
 Věk při ZV 402 dní aktuálně k 24.05.18 hmotnost: 580 kg výška v kříži: 136 cm

| PLEMENNÉ HODNOTY | | | | | | | | | | LINEARNÍ HODNOCENÍ | | | | | | | |
|------------------|----|-----|-----|----|----|-----|-----|-----|-----|--------------------|------|-----|----|----|----|----|----|
| | pp | ru | ME | pp | ru | TR | KT | OS | UT | Hmot | kříž | TR | KT | OS | UT | CE | |
| BÝK | PE | 90 | 112 | ME | 88 | 113 | 114 | 116 | 116 | 117 | | | | | | | |
| MATKA | PE | 108 | 111 | ME | 93 | 118 | 105 | 109 | 110 | 111 | 1072 | 153 | 28 | 26 | 26 | 9 | 89 |
| OTEC | PE | 91 | 120 | ME | 87 | 104 | 113 | 118 | 119 | 119 | 0 | 0 | 0 | 0 | 0 | 0 | 0 |

HODNOCEN: TR 8 / /10 KT / / OS / / UT Výsledek:

