

# KATALOG ZÁKLADNÍHO VÝBĚRU

dne 25.6.2018

Seidl Jaroslav, Ptenín

Začátek 15,30 hod.

Č. k.	Číslo býčka	OTEC st.reg.	DATUM NAROZENÍ	PLEM	HM. kg	KŘ. cm	Přír.od g	nar. RPH	CHOVATEL
1	880509 032 CZ	PAA 597	25.04.17	G100	622	134	1494 g	103	Seidl Jaroslav, Ptenín
2	880510 032 CZ	PAA 597	02.05.17	G100	592	132	1448 g	110	Seidl Jaroslav, Ptenín
3	919759 032 CZ	PAA 597	15.06.17	G100	564	130	1570 g	103	Seidl Jaroslav, Ptenín

Plemenné hodnoty uvedené v katalogu jsou spočítány k 31.3.2018



## Vysvětlivky ke zkratkám ve jménech v katalogu :

ET	- býček narozen po embryotrasferu
RED	- zbarvení red angus
P,V	- bezrohý / volný roh - heterozygot (MS,CH,LI,BA)
PP	- bezrohý – homozygot stanovený testem DNA (MS,CH,LI,BA)
R	- rohatý (MS)
+/+	- homozygot s alelami způsobujícími běžné osvalení (GS)
+ /MH	- heterozygot s jednou alelou podmiňující dvojí osvalení (GS)
MH/MH	- homozygot - obě alely podmiňující dvojí osvalení (GS – oddíl „B“ PK )

### U matek plemene BA

Třída	Výška kříž (cm)	Hmotnost (kg)	RPH přímý efekt	RPH mat. efekt	RPH osvalení
SE	147 a více	800 a více	105 a vic	103 a vic	103 a vic
EC	147 a více	800 a více	105 a vic	pod 103	103 a vic
EM	147 a více	800 a více	pod 105	103 a vic	pod 103
CM	pod 147	pod 800	105 a vic	103 a vic	103 a vic
C1	pod 147	pod 800	105 a vic	pod 103	103 a vic
M1	pod 147	pod 800	pod 105	103 a vic	pod 103

### Popisky grafu úrovně plemenných hodnot

Jednotlivé plemenné hodnoty jsou rozděleny do pásem na základě výpočtu kvantilu normálního rozložení, které udávají, jak si konkrétní jedinec stojí v porovnání s průměrem populace plemenných býčků odchovaných v období 2012 – 2017.

pásma	Pozice býka v rámci populace	zkratka	Popis údaje v grafu
10	býk patří hodnotou RPH do 10 % nejlepších býků v daném ukazateli	<i>RphT</i>	RPH pro přírůstek v testu
9	býk patří hodnotou RPH do 20 % nejlepších býků v daném ukazateli	<i>RphN</i>	RPH pro životní přírůstek
8	býk patří hodnotou RPH do 30 % nejlepších býků v daném ukazateli	<i>RpPP</i>	RPH pro přímý efekt porody
7	býk patří hodnotou RPH do 40 % nejlepších býků v daném ukazateli	<i>RpRU</i>	RPH pro přímý efekt růst
6	býk patří hodnotou RPH do 50 % nejlepších býků v daném ukazateli	<i>MatPP</i>	RPH pro maternální efekt porody
5	býk patří hodnotou RPH do průměru býků v daném ukazateli	<i>MatRU</i>	RPH pro maternální efekt růst
4	býk patří hodnotou RPH do 60 % nejlepších býků v daném ukazateli	<i>phTR</i>	RPH pro lineární hodnocení těl. rámce
3	býk patří hodnotou RPH do 70 % nejlepších býků v daném ukazateli	<i>phKT</i>	RPH pro lineární hodnocení kap. těla
2	býk patří hodnotou RPH do 80 % nejlepších býků v daném ukazateli	<i>phOS</i>	RPH pro lineární hodnocení osvalení
1	býk patří hodnotou RPH do 90 % nejlepších býků v daném ukazateli	<i>phUT</i>	RPH pro lineární hodnocení užit. typ

### Hlavní selekční kritéria pro výběr do plemnitby na OPB a odchovu u chovatele

Hlavním selekčním kritériem bude pouze lineární hodnocení při základním výběru.

#### Důvody vyřazení před základním výběrem

- hodnocení tělesného rámce (1,2,3 body dle parametrů daného plemene)
- hodnocení bodů za hmotnost v 365 dnech (1,2,3 body dle parametrů daného plemene)
- nepředvedení býka k základnímu výběru na ohlávce nebo na vodící tyči
- na základě rozhodnutí majitele býka o jeho vyřazení
- zdravotní důvody (displazie varlat, apod.)

#### Důvody vyřazení při základním výběrem

- hodnocení délky těla (1,2,3 body dle parametrů daného plemene)
- hodnocení ukazatelů kapacity těla (1,2,3 body dle parametrů daného plemene)
- hodnocení ukazatelů osvalení (1,2,3 body dle parametrů daného plemene)
- hodnocení užitkové typu (1,2,3 body dle parametrů daného plemene)
- závažné vady exteriéru při základním výběru
- neodpovídající funkčnost končetin při základním výběru
- zdravotní důvody (displazie varlat, apod.)

## Reklamační řád pro základní výběry býků

Majitel odchovávaného býčka má právo podat reklamaci proti rozhodnutí výběrové komise (ČSCHMS). Tato reklamační může mít písemnou nebo ústní formu. Předmětem reklamační může být pouze konečný výsledek výběru (vybrán, odročen, vyřazen), nikoliv nesouhlas s bodovým hodnocením daného býka. Po skončení základního výběru býků vyzve předseda výběrové komise k podání případných protestů (reklamací). Reklamační se podává předsedovi výběrové komise nejpozději do 60-ti minut od jeho výzvy. Jménem majitele býka může jednat také zástupce odchovny plemenných býků (OPB). Reklamační je podmíněna složením nevratné kauce 1000 Kč, přičemž polovina z této částky je určena pro provozovatele OPB a polovina pro ČSCHMS. Tato kauce musí být složena okamžitě v hotovosti v době podání reklamační předsedovi výběrové komise. Po vznesení reklamační a složení nevratné kauce následuje nové předvedení býka.

V případě shodného verdiktu výběrové komise a majitele býka je platný tento shodný verdikt. V případě neshody mezi verdiktem výběrové komise a majitelem býka je býk odročen a bude proveden nový základní výběr. V případě opakovaného protestu je nutné reklamaci podat písemnou formou. Provedení nového základního výběru je podmíněno složením kauce 5000 Kč za každého reklamovaného býka. Kauce se skládá na účet ČSCHMS nejpozději do 10-ti kalendářních dnů ode dne provedení základního výběru. V případě, že nebudou peníze připsány na účet v daném termínu, platí původní verdikt výběrové komise a reklamační se dále neřeší. Nový základní výběr se uskuteční do 30-ti dnů od sporného výběru, pokud se obě strany nedohodnou jinak. Většinové složení komise nesmí být totožné se složením komise, která vynesla sporný verdikt. O složení nové komise rozhoduje ČSCHMS po dohodě s příslušnou Radou PK daného plemene. O závěru nového základního výběru je sepsán nový výběrový protokol. Proti tomuto rozhodnutí se již nelze dále odvolat. V případě, že je potvrzeno původní rozhodnutí výběrové komise, propadá kauce ve prospěch ČSCHMS, v opačném případě se vrací majiteli býka do 10-ti kalendářních dnů od provedení nového základního výběru. Náklady spojené s novým základním výběrem (zejména cestovné členů výběrové komise, případně oprávněné nároky spojené s odměnou za odvedenou práci) nese strana, která při svém rozhodnutí či jednání nebyla v právu. Tyto náklady jsou zúčtovány na základě vystavené faktury zaslané druhé straně nejpozději do 14 dnů od provedení opakovaného základního výběru. V každém případě se o reklamaci vede písemný zápis. Rozhodnutí výběrové komise se váže ke konkrétnímu zvířeti v konkrétním čase a není možno se na něj odvolávat v případných následných sporech.

Schváleno výborem ČSCHMS dne 21.3.2006 v Hradištku pod Medníkem, změny schváleny 9.6.2017 Grémiem předsedů rad plemenných knih v Hradištku pod Medníkem



<b><u>Sekretariát:</u></b> ČSCHMS Praha Těšnov 17 11705 Praha 1 Mobil : +420 724 007 860 Telefon : +420 221 812 865 E-mail : <a href="mailto:info@cschms.cz">info@cschms.cz</a>	<b><u>Ředitel PK</u></b> Kopecký Jan Osík 201 569 67 Osík u Litomyšle Mobil : +420 724 007 862 Telefon : +420 461 612 809 E-mail : <a href="mailto:kopeccky@cshms.cz">kopeccky@cshms.cz</a>	<b><u>Adresa PK</u></b> Honová Nina Osvoboditelů 35/9 410 02 Lovosice Mobil : +420 724 073 641 E-mail : <a href="mailto:honova@cshms.cz">honova@cshms.cz</a>
--	--	--

Číslo : **880509 032 CZ** DOUGLAS RED Z HRÁZE Číslo katalogu 1  
 Dat.nar. : 25.04.2017 Plemeno : G100 Aberdeen Angus  
 Chovatel : Seidl Jaroslav, Ptenín  
 Majitel : Seidl Jaroslav, Ptenín

OOO ZAA 572 RED RIIS STRYKER 394 ET 85569-00394  
 OO ZAA 747 SATAN RED Z PĚČÍNA 268000640955031  
 MOO 251471 931 CZ PAOLA RED Z PĚČÍNA 268000251471931

**Otec PAA 597 ALANACH RED ZL 350000562773041**

OMO ZAA 633 BAKKENS BENJAMIN RED 78030-00103  
 MO 137960 941 CZ RED 350000137960941  
 MMO 108569 510 CZ 119510108569

OOM 262 703 RED BRYLOR MASTER PLAN 17M 1113082  
 OM ZAA 834 TANAKA RED ET 398000717336031  
 MOM 930256 CA RED DIAMOND D SIENA 292H 930256

**MA 557039 931 CZ /2 ot ANKA RED Z RADHOSTIC 398000557039931**

OMM ZAA 695 RED DMM BRYLOR THUMP 2T 1399230  
 MM 424215 931 CZ RED ET 398000424215931  
 MMM 360309 931 CZ RED ET 398000360309931

Vl.užit:nar: 35 kg ve 120d: 198 kg ve 210d: 323 kg v 365d: 561 kg / kříž: 129 cm  
 Přírustek od narození: 1494 g / 103 šourek 40 cm  
 Věk při ZV 426 dní aktuálně k 23.05.18 hmotnost: 622 kg výška v kříži: 134 cm

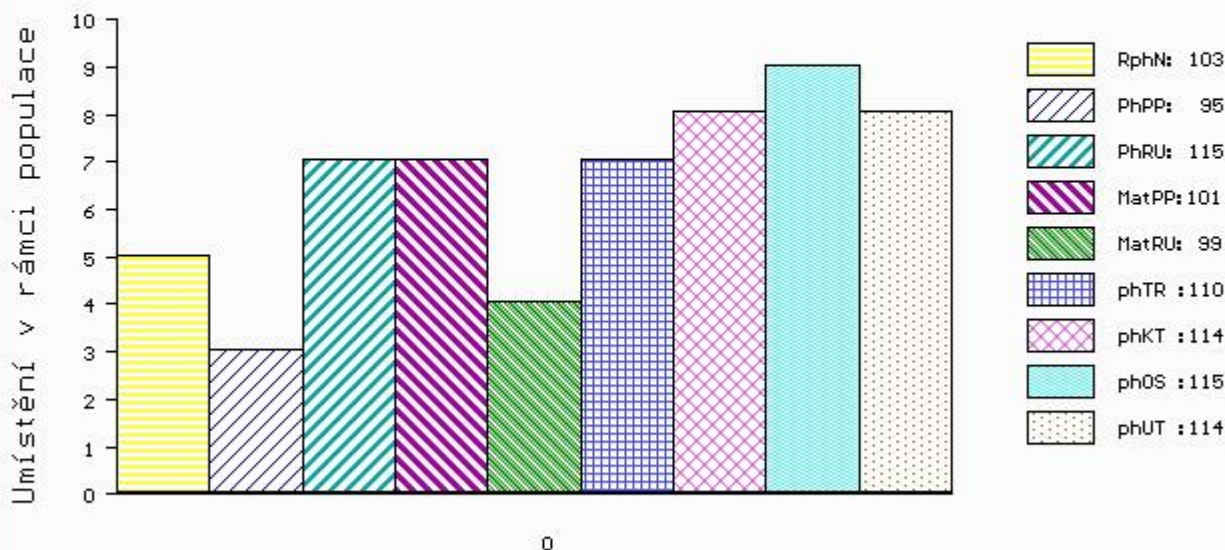
PLEMENNÉ HODNOTY

LINEARNÍ HODNOCENÍ

	pp	ru	ME	pp	ru	TR	KT	OS	UT	Hmot	kříž	TR	KT	OS	UT	CE	
BÝK	PE	95	115	ME	101	99	110	114	115	114							
MATKA	PE	96	109	ME	89	113	89	95	98	95	639	135	22	19	17	6	64
Otec	PE	92	118	ME	111	87	104	113	115	112	620	133	17	21	20	6	64

HODNOCEN: TR 6 / /10 KT / / OS / / UT Výsledek:

## ÚROVEŇ PLEMENNÝCH HODNOT



č.kat:01 uš.číslo 000880509 032 CZ

Číslo : 880510 032 CZ DURMAN RED Z HRÁZE Číslo katalogu 2  
 Dat.nar. : 02.05.2017 Plemeno : G100 Aberdeen Angus  
 Chovatel : Seidl Jaroslav, Ptenín  
 Majitel : Seidl Jaroslav, Ptenín

OOO ZAA 572 RED RIIS STRYKER 394 ET 85569-00394  
 OO ZAA 747 SATAN RED Z PĚČÍNA 268000640955031  
 MOO 251471 931 CZ PAOLA RED Z PĚČÍNA 268000251471931

OTEC PAA 597 ALANACH RED ZL 350000562773041  
 OMO ZAA 633 BAKKENS BENJAMIN RED 78030-00103  
 MO 137960 941 CZ RED 350000137960941  
 MMO 108569 510 CZ 119510108569

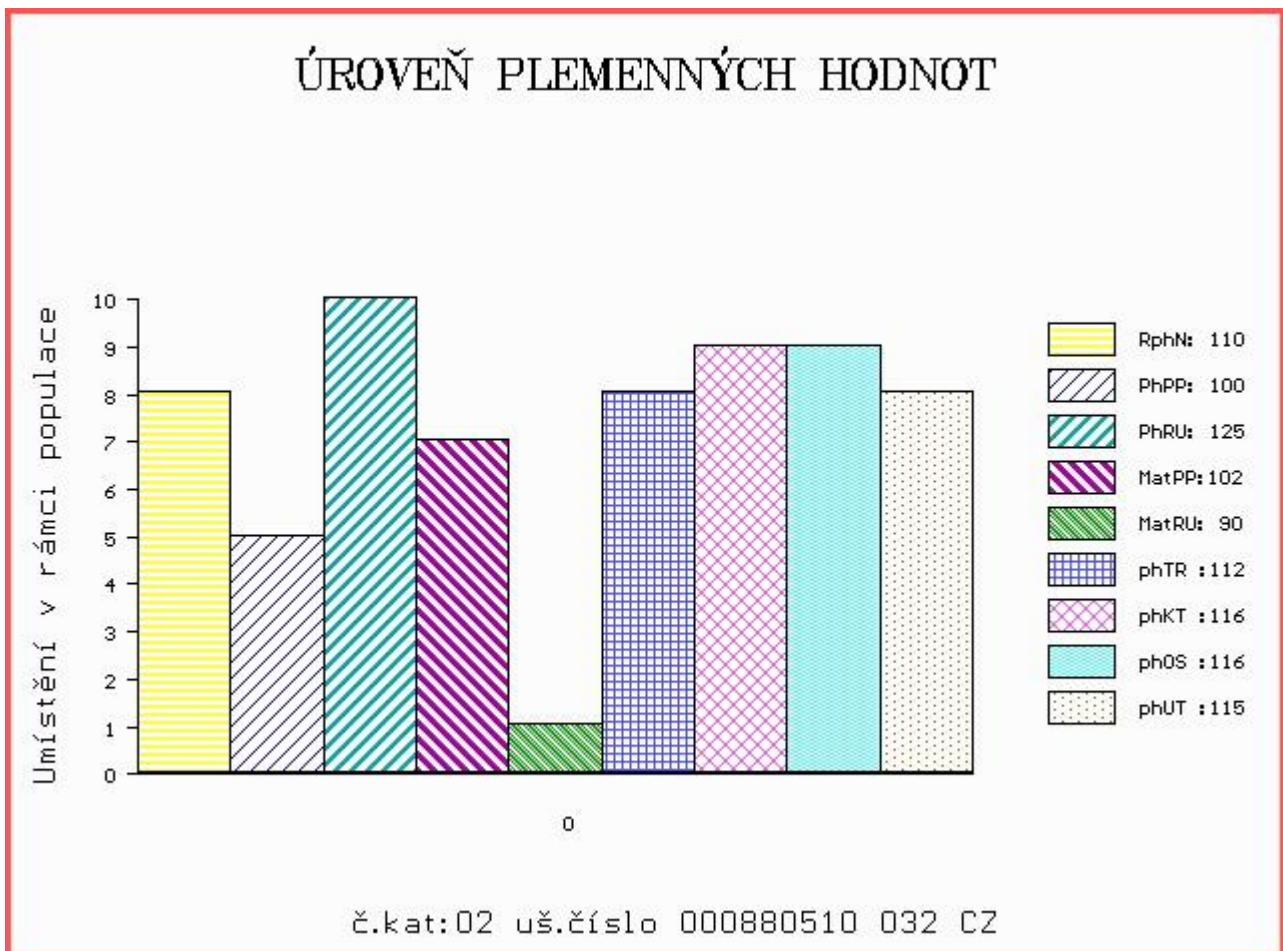
OOM 270 774 RED GEIS KNIGHT HAWK 14'02 1115960  
 OM ZAA 757 SANDRO RED ET 398000665369031  
 MOM 1029206 CA RED STEWART LADY J 82'00 1029206

MA 557060 931 CZ /2 ot ARIE RED Z RADHOSTIC 398000557060931  
 OMM 270 366 BIEBER MAXIMUS 9663 966329  
 MM 360318 931 CZ SÁVA RED Z RADHOSTIC ET 398000360318931  
 MMM 934048 US ASFS MISS NEW DAY 2043 934048

Vl.užit:nar: 33 kg ve 120d: 204 kg ve 210d: 333 kg v 365d: 561 kg / kříž: 132 cm  
 Přírustek od narození: 1448 g / 110 šourek 39 cm  
 Věk při ZV 419 dní aktuálně k 23.05.18 hmotnost: 592 kg výška v kříži: 132 cm

PLEMENNÉ HODNOTY										LINEARNÍ HODNOCENÍ							
	pp	ru	pp	ru	TR	KT	OS	UT		Hmot	kříž	TR	KT	OS	UT	CE	
BÝK	PE	100	125	ME	102	90	112	116	116	115							
MATKA	PE	101	120	ME	94	100	107	102	99	101	702	138	26	19	18	7	70
OTEC	PE	92	118	ME	111	87	104	113	115	112	620	133	17	21	20	6	64

HODNOCEN: TR 6 / /10 KT / / OS / / UT Výsledek:



Číslo : 919759 032 CZ DALAMÁNEK RED Z HRÁZE Číslo katalogu 3  
 Dat.nar. : 15.06.2017 Plemeno : G100 Aberdeen Angus  
 Chovatel : Seidl Jaroslav, Ptenín  
 Majitel : Seidl Jaroslav, Ptenín

OOO ZAA 572 RED RIIS STRYKER 394 ET 85569-00394  
 OO ZAA 747 SATAN RED Z PĚČÍNA 268000640955031  
 MOO 251471 931 CZ PAOLA RED Z PĚČÍNA 268000251471931

**Otec PAA 597 ALANACH RED ZL 350000562773041**

OMO ZAA 633 BAKKENS BENJAMIN RED 78030-00103  
 MO 137960 941 CZ RED 350000137960941  
 MMO 108569 510 CZ 119510108569

OOM 262 703 RED BRYLOR MASTER PLAN 17M 1113082  
 OM ZAA 834 TANAKA RED ET 398000717336031  
 MOM 930256 CA RED DIAMOND D SIENA 292H 930256

**MA 557045 931 CZ /2 ot ALMA RED Z RADHOSTIC 398000557045931**

OMM 271 052 RED BRYLOR GOLD 55H 923176  
 MM 424242 931 CZ RED ET 398000424242931  
 MMM 751102 CA RED MOOSE CREEK BI-MARTHA 25B 751102

Vl.užit:nar: 27 kg ve 120d: 195 kg ve 210d: 341 kg v 365d: 603 kg / kříž: 130 cm  
 Přírustek od narození: 1570 g / 103 šourek 30 cm  
 Věk při ZV 375 dní aktuálně k 23.05.18 hmotnost: 564 kg výška v kříži: 130 cm

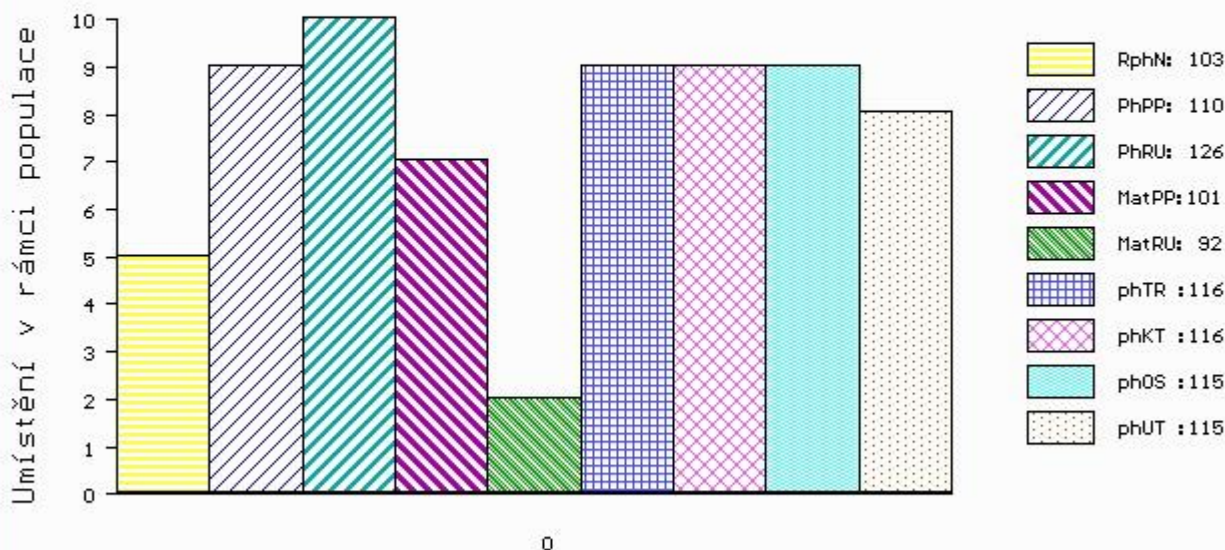
PLEMENNÉ HODNOTY

LINEARNÍ HODNOCENÍ

	pp	ru	ME	pp	ru	TR	KT	OS	UT	Hmot	kříž	TR	KT	OS	UT	CE	
BÝK	PE	110	126	ME	101	92	116	116	115	115							
MATKA	PE	110	126	ME	105	99	116	104	102	105	704	142	27	18	17	7	69
Otec	PE	92	118	ME	111	87	104	113	115	112	620	133	17	21	20	6	64

HODNOCEN: TR 6 / /10 KT / / OS / / UT Výsledek:

## ÚROVEŇ PLEMENNÝCH HODNOT



č.kat:03 uš.číslo 000919759 032 CZ