

KATALOG ZÁKLADNÍHO VÝBĚRU

dne 26.6.2018

Lepša Vladimír, Pěčín

Začátek 09,00 hod.

Č. k.	Číslo býčka	OTEC st.reg.	DATUM NAROZENÍ	PLEM	HM. kg	KŘ. cm	Přír.od g	nar. RPH	CHOVATEL
1	39286 034 CZ	ZAI 109	05.04.17	G100	694	132	1606 g	101	Lepša Vladimír, Pěčín
2	39290 034 CZ	ZAI 065	10.04.17	G100	698	135	1628 g	108	Lepša Vladimír, Pěčín
3	39291 034 CZ	ZAI 065	19.04.17	G100	746	136	1788 g	115	Lepša Vladimír, Pěčín
4	39292 034 CZ	ZAI 065	20.04.17	G100	782	139	1886 g	111	Lepša Vladimír, Pěčín
5	39293 034 CZ	ZAI 109	26.04.17	G100	646	133	1562 g	106	Lepša Vladimír, Pěčín

Plemenné hodnoty uvedené v katalogu jsou spočítány k 31.3.2018



Vysvětlivky ke zkratkám ve jménech v katalogu :

ET	- býček narozen po embryotrasferu
RED	- zbarvení red angus
P,V	- bezrohý / volný roh - heterozygot (MS,CH,LI,BA)
PP	- bezrohý – homozygot stanovené testem DNA (MS,CH,LI,BA)
R	- rohatý (MS)
+/+	- homozygot s alelami způsobujícími běžné osvalení (GS)
+ /MH	- heterozygot s jednou alelou podmiňující dvojí osvalení (GS)
MH/MH	- homozygot - obě alely podmiňující dvojí osvalení (GS – oddíl „B“ PK)

U matek plemene BA

Třída	Výška kříž (cm)	Hmotnost (kg)	RPH přímý efekt	RPH mat. efekt	RPH osvalení
SE	147 a více	800 a více	105 a vic	103 a vic	103 a vic
EC	147 a více	800 a více	105 a vic	pod 103	103 a vic
EM	147 a více	800 a více	pod 105	103 a vic	pod 103
CM	pod 147	pod 800	105 a vic	103 a vic	103 a vic
C1	pod 147	pod 800	105 a vic	pod 103	103 a vic
M1	pod 147	pod 800	pod 105	103 a vic	pod 103

Popisky grafu úrovně plemenných hodnot

Jednotlivé plemenné hodnoty jsou rozděleny do pásem na základě výpočtu kvantilu normálního rozložení, které udávají, jak si konkrétní jedinec stojí v porovnání s průměrem populace plemenných býčků odchovaných v období 2012 – 2017.

pásma	Pozice býka v rámci populace	zkratka	Popis údaje v grafu
10	býk patří hodnotou RPH do 10 % nejlepších býků v daném ukazateli	<i>RphT</i>	RPH pro přírůstek v testu
9	býk patří hodnotou RPH do 20 % nejlepších býků v daném ukazateli	<i>RphN</i>	RPH pro životní přírůstek
8	býk patří hodnotou RPH do 30 % nejlepších býků v daném ukazateli	<i>RpPP</i>	RPH pro přímý efekt porody
7	býk patří hodnotou RPH do 40 % nejlepších býků v daném ukazateli	<i>RpRU</i>	RPH pro přímý efekt růst
6	býk patří hodnotou RPH do 50 % nejlepších býků v daném ukazateli	<i>MatPP</i>	RPH pro maternální efekt porody
5	býk patří hodnotou RPH do průměru býků v daném ukazateli	<i>MatRU</i>	RPH pro maternální efekt růst
4	býk patří hodnotou RPH do 60 % nejlepších býků v daném ukazateli	<i>phTR</i>	RPH pro lineární hodnocení těl. rámec
3	býk patří hodnotou RPH do 70 % nejlepších býků v daném ukazateli	<i>phKT</i>	RPH pro lineární hodnocení kap. těla
2	býk patří hodnotou RPH do 80 % nejlepších býků v daném ukazateli	<i>phOS</i>	RPH pro lineární hodnocení osvalení
1	býk patří hodnotou RPH do 90 % nejlepších býků v daném ukazateli	<i>phUT</i>	RPH pro lineární hodnocení užit. typ

Hlavní selekční kritéria pro výběr do plemnitby na OPB a odchovu u chovatele

Hlavním selekčním kritériem bude pouze lineární hodnocení při základním výběru.

Důvody vyřazení před základním výběrem

- hodnocení tělesného rámce (1,2,3 body dle parametrů daného plemene)
- hodnocení bodů za hmotnost v 365 dnech (1,2,3 body dle parametrů daného plemene)
- nepředvedení býka k základnímu výběru na ohlávce nebo na vodící tyči
- na základě rozhodnutí majitele býka o jeho vyřazení
- zdravotní důvody (displazie varlat, apod.)

Důvody vyřazení při základním výběrem

- hodnocení délky těla (1,2,3 body dle parametrů daného plemene)
- hodnocení ukazatelů kapacity těla (1,2,3 body dle parametrů daného plemene)
- hodnocení ukazatelů osvalení (1,2,3 body dle parametrů daného plemene)
- hodnocení užitkové typu (1,2,3 body dle parametrů daného plemene)
- závažné vady exteriéru při základním výběru
- neodpovídající funkčnost končetin při základním výběru
- zdravotní důvody (displazie varlat, apod.)

Reklamační řád pro základní výběry býků

Majitel odchovávaného býčka má právo podat reklamaci proti rozhodnutí výběrové komise (ČSCHMS). Tato reklamační může mít písemnou nebo ústní formu. Předmětem reklamační může být pouze konečný výsledek výběru (vybrán, odročen, vyřazen), nikoliv nesouhlas s bodovým hodnocením daného býka. Po skončení základního výběru býků vyzve předseda výběrové komise k podání případných protestů (reklamací). Reklamační se podává předsedovi výběrové komise nejpozději do 60-ti minut od jeho výzvy. Jménem majitele býka může jednat také zástupce odchovny plemenných býků (OPB). Reklamační je podmíněna složením nevratné kauce 1000 Kč, přičemž polovina z této částky je určena pro provozovatele OPB a polovina pro ČSCHMS. Tato kauce musí být složena okamžitě v hotovosti v době podání reklamační předsedovi výběrové komise. Po vznesení reklamační a složení nevratné kauce následuje nové předvedení býka.

V případě shodného verdiktu výběrové komise a majitele býka je platný tento shodný verdikt. V případě neshody mezi verdiktem výběrové komise a majitelem býka je býk odročen a bude proveden nový základní výběr. V případě opakovaného protestu je nutné reklamaci podat písemnou formou. Provedení nového základního výběru je podmíněno složením kauce 5000 Kč za každého reklamovaného býka. Kauce se skládá na účet ČSCHMS nejpozději do 10-ti kalendářních dnů ode dne provedení základního výběru. V případě, že nebudou peníze připsány na účet v daném termínu, platí původní verdikt výběrové komise a reklamační se dále neřeší. Nový základní výběr se uskuteční do 30-ti dnů od sporného výběru, pokud se obě strany nedohodnou jinak. Většinové složení komise nesmí být totožné se složením komise, která vynesla sporný verdikt. O složení nové komise rozhoduje ČSCHMS po dohodě s příslušnou Radou PK daného plemene. O závěru nového základního výběru je sepsán nový výběrový protokol. Proti tomuto rozhodnutí se již nelze dále odvolat. V případě, že je potvrzeno původní rozhodnutí výběrové komise, propadá kauce ve prospěch ČSCHMS, v opačném případě se vrací majiteli býka do 10-ti kalendářních dnů od provedení nového základního výběru. Náklady spojené s novým základním výběrem (zejména cestovné členů výběrové komise, případně oprávněné nároky spojené s odměnou za odvedenou práci) nese strana, která při svém rozhodnutí či jednání nebyla v právu. Tyto náklady jsou zúčtovány na základě vystavené faktury zaslané druhé straně nejpozději do 14 dnů od provedení opakovaného základního výběru. V každém případě se o reklamaci vede písemný zápis. Rozhodnutí výběrové komise se váže ke konkrétnímu zvířeti v konkrétním čase a není možno se na něj odvolávat v případných následných sporech.

Schváleno výborem ČSCHMS dne 21.3.2006 v Hradištku pod Medníkem, změny schváleny 9.6.2017 Grémiem předsedů rad plemenných knih v Hradištku pod Medníkem



<u>Sekretariát:</u> ČSCHMS Praha Těšnov 17 11705 Praha 1 Mobil : +420 724 007 860 Telefon : +420 221 812 865 E-mail : info@cshms.cz	<u>Ředitel PK</u> Kopecký Jan Osík 201 569 67 Osík u Litomyšle Mobil : +420 724 007 862 Telefon : +420 461 612 809 E-mail : kopecky@cshms.cz	<u>Adresa PK</u> Honová Nina Osvoboditelů 35/9 410 02 Lovosice Mobil : +420 724 073 641 E-mail : honova@cshms.cz
--	--	--

Číslo : **39286 034 CZ** **DAHOMÉ RED Z PĚČÍNA** Číslo katalogu 1
 Dat.nar. : 05.04.2017 Plemeno : G100 Aberdeen Angus
 Chovatel : Lepša Vladimír, Pěčín
 Majitel : Lepša Vladimír, Pěčín

OOO 269 246 RED LCC GRAND SLAM 1726J 655091
 OO ZAA 679 PÁJA RED ET 398000542301031
 MOO 941097 CA RED HOWE MS.RUBA DDH 7H 941097

Otec ZAI 109 ZACK RED Z PĚČÍNA 268000817434031
 OMO ZAA 572 RED RIIS STRYKER 394 ET 85569-00394
 MO 336639 931 CZ ROTA Z PĚČÍNA 268000336639931
 MMO 48810 931 CZ MADLA Z PĚČÍNA 268000048810931

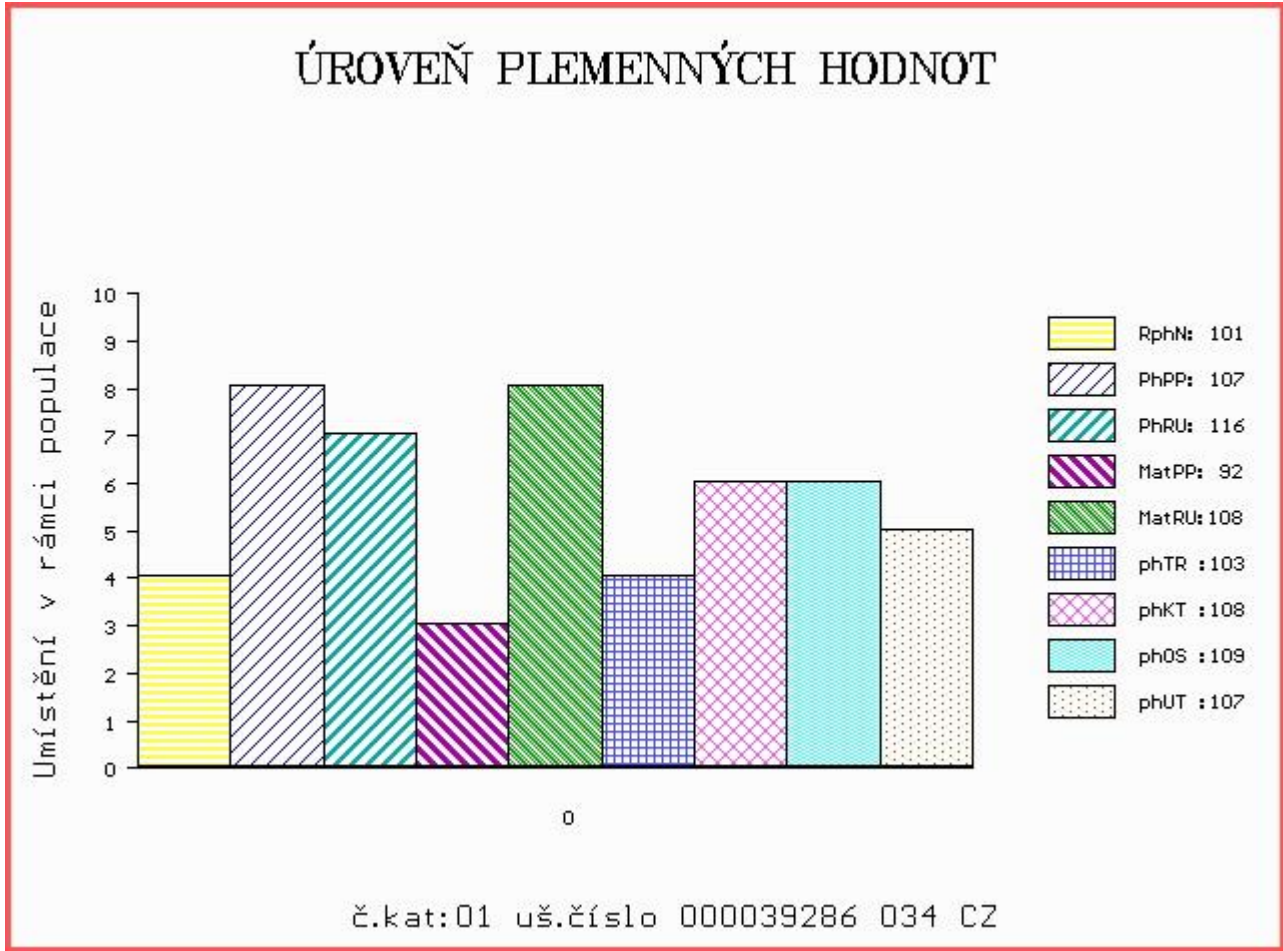
OOM 265 400 RED BHC STRYKER 778117
 OM ZAA 572 RED RIIS STRYKER 394 ET 85569-00394
 MOM 833006 CA RED FINE LINE CONTENDER 54E 833006

MA 291971 931 CZ /7 ot RED 268000291971931
 OMM ZAA 514 RED T-K BLAZER 4L 1080182
 MM 197964 931 CZ RED 268000197964931
 MMM 132580 201 CZ 268000132580201

Vl.užit:nar: **34** kg ve 120d: **244** kg ve 210d: **362** kg v 365d: **588** kg / kříž: **127** cm
 Přírustek od narození: **1606 g / 101** šourek **38** cm
 Věk při ZV **447** dní aktuálně k 21.05.18 hmotnost: **694** kg výška v kříži: **132** cm

PLEMENNÉ HODNOTY										LINEARNÍ HODNOCENÍ							
	pp	ru	pp	ru	TR	KT	OS	UT		Hmot	kříž	TR	KT	OS	UT	CE	
BÝK	PE	107	116	ME	92	108	103	108	109	107							
MATKA	PE	110	103	ME	96	116	94	92	91	92	672	141	19	20	18	6	63
Otec	PE	95	121	ME	95	105	105	109	109	107	671	136	26	22	20	8	76

HODNOCEN: TR 5 / /10 KT / / OS / / UT Výsledek:



Číslo : 39290 034 CZ DAGGET Z PĚČINA Číslo katalogu 2
 Dat.nar. : 10.04.2017 Plemeno : G100 Aberdeen Angus
 Chovatel : Lepša Vladimír, Pěčín
 Majitel : Lepša Vladimír, Pěčín

OOO 272 123 RED LAZY MC STOUT 308 1343852
 OO ZAA 847 RED LAZY MC COWBOY CUT 26U 1441140
 MOO 1136455 CA RED LAZY MC STAR 185M 1136455

OTEC ZAI 065 ZIP RED Z PĚČINA 268000817430031
 OMO ZAA 514 RED T-K BLAZER 4L 1080182
 MO 197961 931 CZ 268000197961931
 MMO 48806 931 CZ 268000048806931

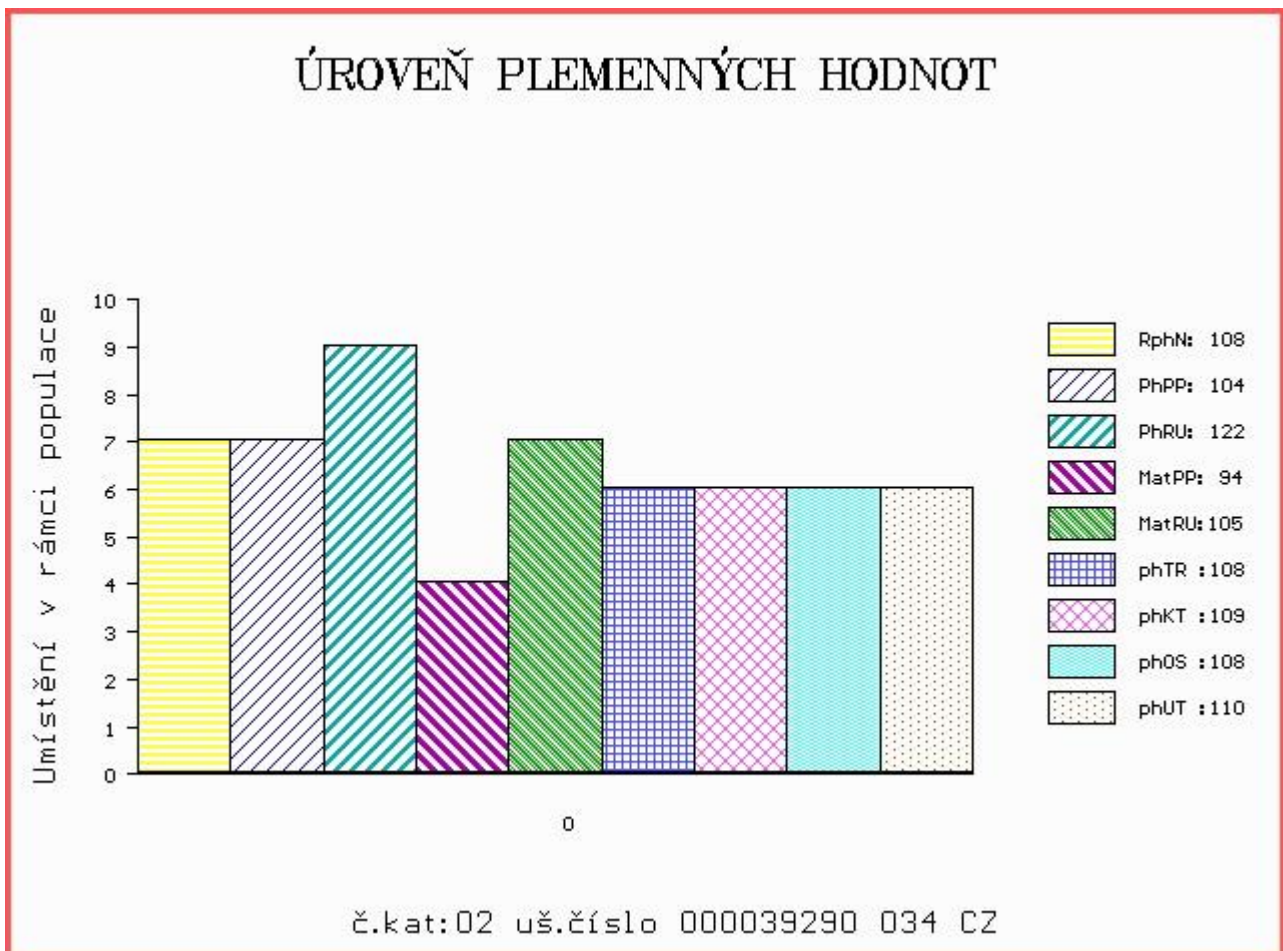
OOM 265 409 LCHMN ON TARGET 1016E 492433
 OM ZAA 334 LCHMN SHARPSHOOTER 1369 29AR0172
 MOM 404500 CA LEACHMAN DINA C1001 404500

MA 251468 931 CZ /6 ot PANDA Z PĚČINA 268000251468931
 OMM ZAA 289 HANIBAL ET 119117005702
 MM 132581 201 CZ KARLIČKA Z PĚČINA 268000132581201
 MMM 2693 117 CZ ISLA BANK ROSETTE 39D 793314

Vl.užit:nar: 37 kg ve 120d: 226 kg ve 210d: 391 kg v 365d: 634 kg / kříž: 135 cm
 Přírustek od narození: 1628 g / 108 šourek 38 cm
 Věk při ZV 442 dní aktuálně k 21.05.18 hmotnost: 698 kg výška v kříži: 135 cm

PLEMENNÉ HODNOTY										LINEARNÍ HODNOCENÍ							
	pp	ru	pp	ru	TR	KT	OS	UT	Hmot	kříž	TR	KT	OS	UT	CE		
BÝK	PE	104	122	ME	94	105	108	109	108	110							
MATKA	PE	107	110	ME	82	116	103	101	100	101	694	140	27	21	22	7	77
OTEC	PE	101	127	ME	104	95	111	117	117	118	725	137	24	23	21	7	75

HODNOCEN: TR 6 / /10 KT / / OS / / UT Výsledek:



Číslo : **39291 034 CZ** **DUDEK RED Z PĚČINA** Číslo katalogu 3
 Dat.nar. : 19.04.2017 Plemeno : G100 Aberdeen Angus
 Chovatel : Lepša Vladimír, Pěčín
 Majitel : Lepša Vladimír, Pěčín

OOO 272 123 RED LAZY MC STOUT 308 1343852
 OO ZAA 847 RED LAZY MC COWBOY CUT 26U 1441140
 MOO 1136455 CA RED LAZY MC STAR 185M 1136455

Otec ZAI 065 ZIP RED Z PĚČINA 268000817430031
 OMO ZAA 514 RED T-K BLAZER 4L 1080182
 MO 197961 931 CZ 268000197961931
 MMO 48806 931 CZ 268000048806931

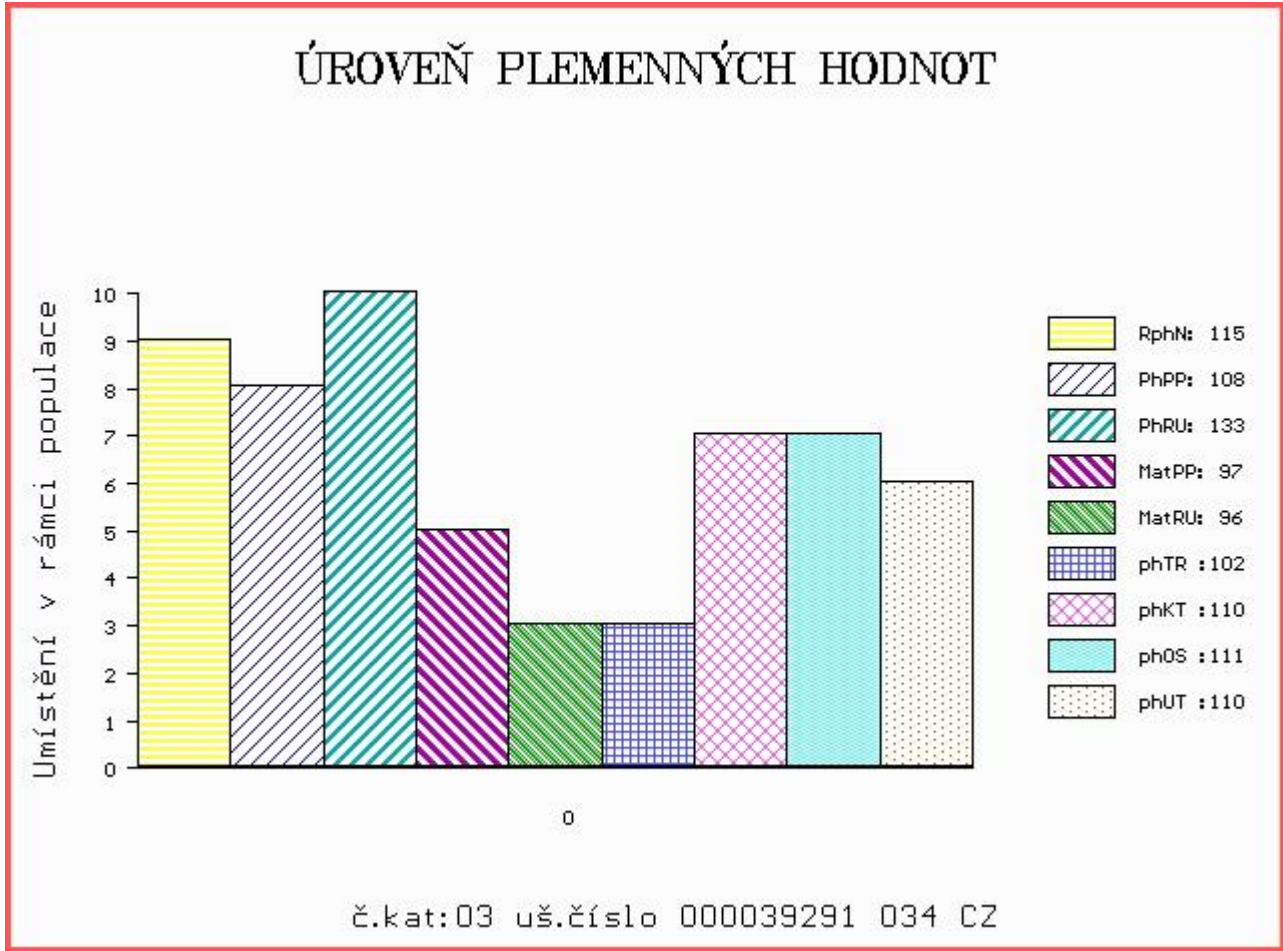
OOM 265 491 RED SSS HIGH LINE 402M 523257
 OM ZAA 411 RED SSS HIGH MARK 272D 805674
 MOM 611069 CA RED SSS MISS REDCAP 87T 611069

MA 159676 931 CZ /8 ot RED 268000159676931
 OMM ZAA 335 BIEBER REDROBBER 5488 479066
 MM 132582 201 CZ 268000132582201
 MMM 132572 201 CZ 268000132572201

Vl.užit:nar: 36 kg ve 120d: 248 kg ve 210d: 391 kg v 365d: 681 kg / kříž: 134 cm
 Přírustek od narození: 1788 g / 115 šourek 40 cm
 Věk při ZV 433 dní aktuálně k 21.05.18 hmotnost: 746 kg výška v kříži: 136 cm

PLEMENNÉ HODNOTY						LINEARNÍ HODNOCENÍ											
	pp	ru	pp	ru	TR	KT	OS	UT	Hmot	kříž	TR	KT	OS	UT	CE		
BÝK	PE	108	133	ME	97	96	102	110	111	110							
MATKA	PE	108	110	ME	96	113	103	110	111	109	780	145	28	21	19	7	75
Otec	PE	101	127	ME	104	95	111	117	117	118	725	137	24	23	21	7	75

HODNOCEN: TR 7 / /10 KT / / OS / / UT Výsledek:



Číslo : 39292 034 CZ DATEL Z PĚČINA Číslo katalogu 4
 Dat.nar. : 20.04.2017 Plemeno : G100 Aberdeen Angus
 Chovatel : Lepša Vladimír, Pěčín
 Majitel : Lepša Vladimír, Pěčín

OOO 272 123 RED LAZY MC STOUT 308 1343852
 OO ZAA 847 RED LAZY MC COWBOY CUT 26U 1441140
 MOO 1136455 CA RED LAZY MC STAR 185M 1136455

Otec ZAI 065 ZIP RED Z PĚČINA 268000817430031
 OMO ZAA 514 RED T-K BLAZER 4L 1080182
 MO 197961 931 CZ 268000197961931
 MMO 48806 931 CZ 268000048806931

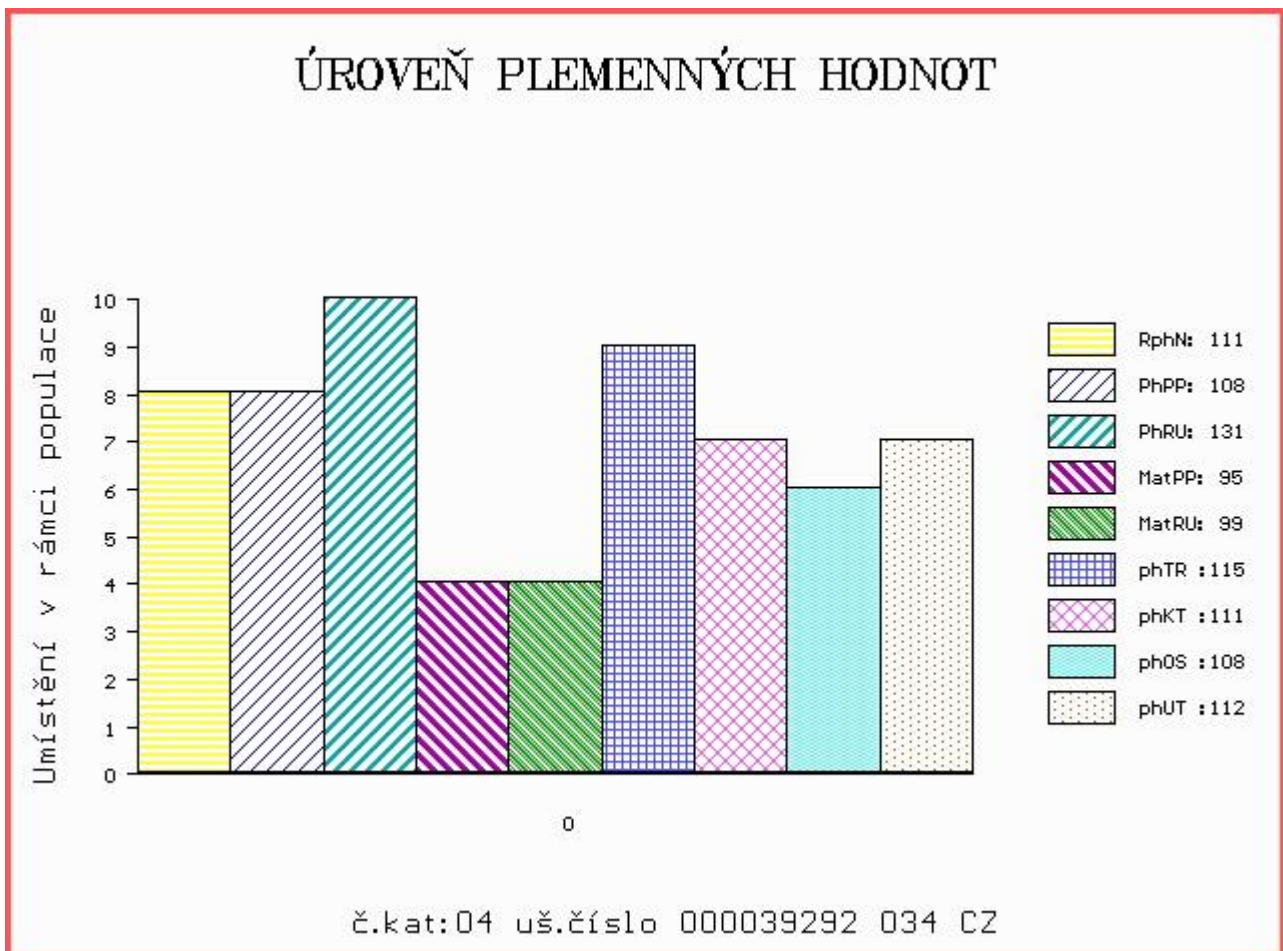
OOM 268 218 MONLINE RED TREND 83848-00267
 OM ZAA 546 MONLINE RED 7 U-TREND 701 83848-00701
 MOM 8384800345 DK MONLINE RED 7U 345 ET 83848-00345

MA 336631 931 CZ /7 ot ROMANA Z PĚČINA 268000336631931
 OMM ZAA 461 KUNA RED 268281117342
 MM 159682 931 CZ NINA Z PĚČINA 268000159682931
 MMM 2693 117 CZ ISLA BANK ROSETTE 39D 793314

Vl.užit:nar: 35 kg ve 120d: 258 kg ve 210d: 421 kg v 365d: 718 kg / kříž: 137 cm
 Přírustek od narození: 1886 g / 111 šourek 40 cm
 Věk při ZV 432 dní aktuálně k 21.05.18 hmotnost: 782 kg výška v kříži: 139 cm

PLEMENNÉ HODNOTY						LINEARNÍ HODNOCENÍ											
	pp	ru	pp	ru	TR	KT	OS	UT	Hmot	kříž	TR	KT	OS	UT	CE		
BÝK	PE	108	131	ME	95	99	115	111	108	112							
MATKA	PE	108	106	ME	95	117	104	99	96	98	574	136	21	19	17	6	63
Otec	PE	101	127	ME	104	95	111	117	117	118	725	137	24	23	21	7	75

HODNOCEN: TR 9 / /10 KT / / OS / / UT Výsledek:



Číslo : **39293 034 CZ** **DUDÁK RED Z PĚČÍNA** Číslo katalogu 5
 Dat.nar. : 26.04.2017 Plemeno : G100 Aberdeen Angus
 Chovatel : Lepša Vladimír, Pěčín
 Majitel : Lepša Vladimír, Pěčín

OOO 269 246 RED LCC GRAND SLAM 1726J 655091
 OO ZAA 679 PÁJA RED ET 398000542301031
 MOO 941097 CA RED HOWE MS.RUBA DDH 7H 941097

Otec ZAI 109 ZACK RED Z PĚČÍNA 268000817434031
 OMO ZAA 572 RED RIIS STRYKER 394 ET 85569-00394
 MO 336639 931 CZ ROTA Z PĚČÍNA 268000336639931
 MMO 48810 931 CZ MADLA Z PĚČÍNA 268000048810931

OOM 272 123 RED LAZY MC STOUT 308 1343852
 OM ZAA 847 RED LAZY MC COWBOY CUT 26U 1441140
 MOM 1136455 CA RED LAZY MC STAR 185M 1136455

MA 479960 931 CZ /3 ot ZLATA RED Z PĚČÍNA 268000479960931
 OMM ZAA 694 RED BRYLOR TALISKER 202T 1410189
 MM 412148 931 CZ TINA RED Z PĚČÍNA 268000412148931
 MMM 336639 931 CZ ROTA Z PĚČÍNA 268000336639931

Vl.užit:nar: 37 kg ve 120d: 236 kg ve 210d: 353 kg v 365d: 577 kg / kříž: 130 cm
 Přírustek od narození: 1562 g / 106 šourek 40 cm
 Věk při ZV 426 dní aktuálně k 21.05.18 hmotnost: 646 kg výška v kříži: 133 cm

PLEMENNÉ HODNOTY										LINEARNÍ HODNOCENÍ						
	pp	ru	pp	ru	TR	KT	OS	UT		Hmot	kříž	TR	KT	OS	UT	CE
BÝK	PE	100	120	ME	96	104	102	103	103	101						
MATKA	PE	104	109	ME	97	107	96	101	103	101	652	139	23	21	21	7 72
Otec	PE	95	121	ME	95	105	105	109	109	107	671	136	26	22	20	8 76

HODNOCEN: TR 6 / /10 KT / / OS / / UT Výsledek:

