

KATALOG ZÁKLADNÍHO VÝBĚRU

dne 29.6.2018

Agrochyt s.r.o. Mohelno

Začátek 12,00 hod.

Č. k.	Číslo býčka	OTEC st.reg.	DATUM NAROZENÍ	PLEM	HM. kg	KŘ. cm	Přír.od g	nar. RPH	CHOVATEL
1	12076 064 CZ	ZMS 275	15.04.17	S100	710	141	1622 g	85	Agrochyt s.r.o.Mohelno
2	12078 064 CZ	ZSI 935	24.04.17	S100	655	139	1525 g	86	Agrochyt s.r.o.Mohelno
3	12080 064 CZ	ZMS 275	07.06.17	S100	615	135	1602 g	97	Agrochyt s.r.o.Mohelno

Plemenné hodnoty uvedené v katalogu jsou spočítány k 31.3.2018



Vysvětlivky ke zkratkám ve jménech v katalogu :

ET	- býček narozen po embryotrasferu
RED	- zbarvení red angus
P,V	- bezrohý / volný roh - heterozygot (MS,CH,LI,BA)
PP	- bezrohý – homozygot stanovené testem DNA (MS,CH,LI,BA)
R	- rohatý (MS)
+/+	- homozygot s alelami způsobujícími běžné osvalení (GS)
+/MH	- heterozygot s jednou alelou podmiňující dvojí osvalení (GS)
MH/MH	- homozygot - obě alely podmiňující dvojí osvalení (GS – oddíl „B“ PK)

U matek plemene BA

Třída	Výška kříž (cm)	Hmotnost (kg)	RPH přímý efekt	RPH mat. efekt	RPH osvalení
SE	147 a více	800 a více	105 a vic	103 a vic	103 a vic
EC	147 a více	800 a více	105 a vic	pod 103	103 a vic
EM	147 a více	800 a více	pod 105	103 a vic	pod 103
CM	pod 147	pod 800	105 a vic	103 a vic	103 a vic
C1	pod 147	pod 800	105 a vic	pod 103	103 a vic
M1	pod 147	pod 800	pod 105	103 a vic	pod 103

Popisky grafu úrovně plemenných hodnot

Jednotlivé plemenné hodnoty jsou rozděleny do pásem na základě výpočtu kvantilu normálního rozložení, které udávají, jak si konkrétní jedinec stojí v porovnání s průměrem populace plemenných býčků odchovaných v období 2012 – 2017.

pásma	Pozice býka v rámci populace	zkratka	Popis údaje v grafu
10	býk patří hodnotou RPH do 10 % nejlepších býků v daném ukazateli	<i>RphT</i>	RPH pro přírůstek v testu
9	býk patří hodnotou RPH do 20 % nejlepších býků v daném ukazateli	<i>RphN</i>	RPH pro životní přírůstek
8	býk patří hodnotou RPH do 30 % nejlepších býků v daném ukazateli	<i>RpPP</i>	RPH pro přímý efekt porody
7	býk patří hodnotou RPH do 40 % nejlepších býků v daném ukazateli	<i>RpRU</i>	RPH pro přímý efekt růst
6	býk patří hodnotou RPH do 50 % nejlepších býků v daném ukazateli	<i>MatPP</i>	RPH pro maternální efekt porody
5	býk patří hodnotou RPH do průměru býků v daném ukazateli	<i>MatRU</i>	RPH pro maternální efekt růst
4	býk patří hodnotou RPH do 60 % nejlepších býků v daném ukazateli	<i>phTR</i>	RPH pro lineární hodnocení těl. rámce
3	býk patří hodnotou RPH do 70 % nejlepších býků v daném ukazateli	<i>phKT</i>	RPH pro lineární hodnocení kap. těla
2	býk patří hodnotou RPH do 80 % nejlepších býků v daném ukazateli	<i>phOS</i>	RPH pro lineární hodnocení osvalení
1	býk patří hodnotou RPH do 90 % nejlepších býků v daném ukazateli	<i>phUT</i>	RPH pro lineární hodnocení užit. typ

Hlavní selekční kritéria pro výběr do plemnitby na OPB a odchovu u chovatele

Hlavním selekčním kritériem bude pouze lineární hodnocení při základním výběru.

Důvody vyřazení před základním výběrem

- hodnocení tělesného rámce (1,2,3 body dle parametrů daného plemene)
- hodnocení bodů za hmotnost v 365 dnech (1,2,3 body dle parametrů daného plemene)
- nepředvedení býka k základnímu výběru na ohlávce nebo na vodící tyči
- na základě rozhodnutí majitele býka o jeho vyřazení
- zdravotní důvody (displazie varlat, apod.)

Důvody vyřazení při základním výběrem

- hodnocení délky těla (1,2,3 body dle parametrů daného plemene)
- hodnocení ukazatelů kapacity těla (1,2,3 body dle parametrů daného plemene)
- hodnocení ukazatelů osvalení (1,2,3 body dle parametrů daného plemene)
- hodnocení užitkové typu (1,2,3 body dle parametrů daného plemene)
- závažné vady exteriéru při základním výběru
- neodpovídající funkčnost končetin při základním výběru
- zdravotní důvody (displazie varlat, apod.)

Reklamační řád pro základní výběry býků

Majitel odchovávaného býčka má právo podat reklamaci proti rozhodnutí výběrové komise (ČSCHMS). Tato reklamační může mít písemnou nebo ústní formu. Předmětem reklamační může být pouze konečný výsledek výběru (vybrán, odročen, vyřazen), nikoliv nesouhlas s bodovým hodnocením daného býka. Po skončení základního výběru býků vyzve předseda výběrové komise k podání případných protestů (reklamací). Reklamační se podává předsedovi výběrové komise nejpozději do 60-ti minut od jeho výzvy. Jménem majitele býka může jednat také zástupce odchovny plemenných býků (OPB). Reklamační je podmíněna složením nevratné kauce 1000 Kč, přičemž polovina z této částky je určena pro provozovatele OPB a polovina pro ČSCHMS. Tato kauce musí být složena okamžitě v hotovosti v době podání reklamační předsedovi výběrové komise. Po vznesení reklamační a složení nevratné kauce následuje nové předvedení býka.

V případě shodného verdiktu výběrové komise a majitele býka je platný tento shodný verdikt. V případě neshody mezi verdiktem výběrové komise a majitelem býka je býk odročen a bude proveden nový základní výběr. V případě opakovaného protestu je nutné reklamaci podat písemnou formou. Provedení nového základního výběru je podmíněno složením kauce 5000 Kč za každého reklamovaného býka. Kauce se skládá na účet ČSCHMS nejpozději do 10-ti kalendářních dnů ode dne provedení základního výběru. V případě, že nebudou peníze připsány na účet v daném termínu, platí původní verdikt výběrové komise a reklamační se dále neřeší. Nový základní výběr se uskuteční do 30-ti dnů od sporného výběru, pokud se obě strany nedohodnou jinak. Většinové složení komise nesmí být totožné se složením komise, která vynesla sporný verdikt. O složení nové komise rozhoduje ČSCHMS po dohodě s příslušnou Radou PK daného plemene. O závěru nového základního výběru je sepsán nový výběrový protokol. Proti tomuto rozhodnutí se již nelze dále odvolat. V případě, že je potvrzeno původní rozhodnutí výběrové komise, propadá kauce ve prospěch ČSCHMS, v opačném případě se vrací majiteli býka do 10-ti kalendářních dnů od provedení nového základního výběru. Náklady spojené s novým základním výběrem (zejména cestovné členů výběrové komise, případně oprávněné nároky spojené s odměnou za odvedenou práci) nese strana, která při svém rozhodnutí či jednání nebyla v právu. Tyto náklady jsou zúčtovány na základě vystavené faktury zaslané druhé straně nejpozději do 14 dnů od provedení opakovaného základního výběru. V každém případě se o reklamaci vede písemný zápis. Rozhodnutí výběrové komise se váže ke konkrétnímu zvířeti v konkrétním čase a není možno se na něj odvolávat v případných následných sporech.

Schváleno výborem ČSCHMS dne 21.3.2006 v Hradištku pod Medníkem, změny schváleny 9.6.2017 Grémiem předsedů rad plemenných knih v Hradištku pod Medníkem



<u>Sekretariát:</u> ČSCHMS Praha Těšnov 17 11705 Praha 1 Mobil : +420 724 007 860 Telefon : +420 221 812 865 E-mail : info@cshms.cz	<u>Ředitel PK</u> <i>Kopecký Jan</i> Osík 201 569 67 Osík u Litomyšle Mobil : +420 724 007 862 Telefon : +420 461 612 809 E-mail : kopecky@cshms.cz	<u>Adresa PK</u> <i>Honová Nina</i> Osvoboditelů 35/9 410 02 Lovosice Mobil : +420 724 073 641 E-mail : honova@cshms.cz
--	---	---

Číslo : 12076 064 CZ DELICIOUS AGROCHYT V Číslo katalogu 1
 Dat.nar. : 15.04.2017 Plemeno : S100 Masný simentál
 Chovatel : Agrochyt s.r.o.Mohelno
 Majitel : Agrochyt s.r.o.Mohelno

OOO 281 614 SALTIRE TALENT M066596
 OO 281 613 AUCHARACHAN ACDC 09 9 M074855
 MOO 522607400446 UK AUCHARACHAN POLLY F073885

OTEC ZMS 275 DELFUR DECIDER 12 R M084023
 OMO 281 615 CORRICK NERO M058800
 MO 523461601659 UK DELFUR MARGARET S70 F083055
 MMO 0 DELFUR MARGARET J3 F058691

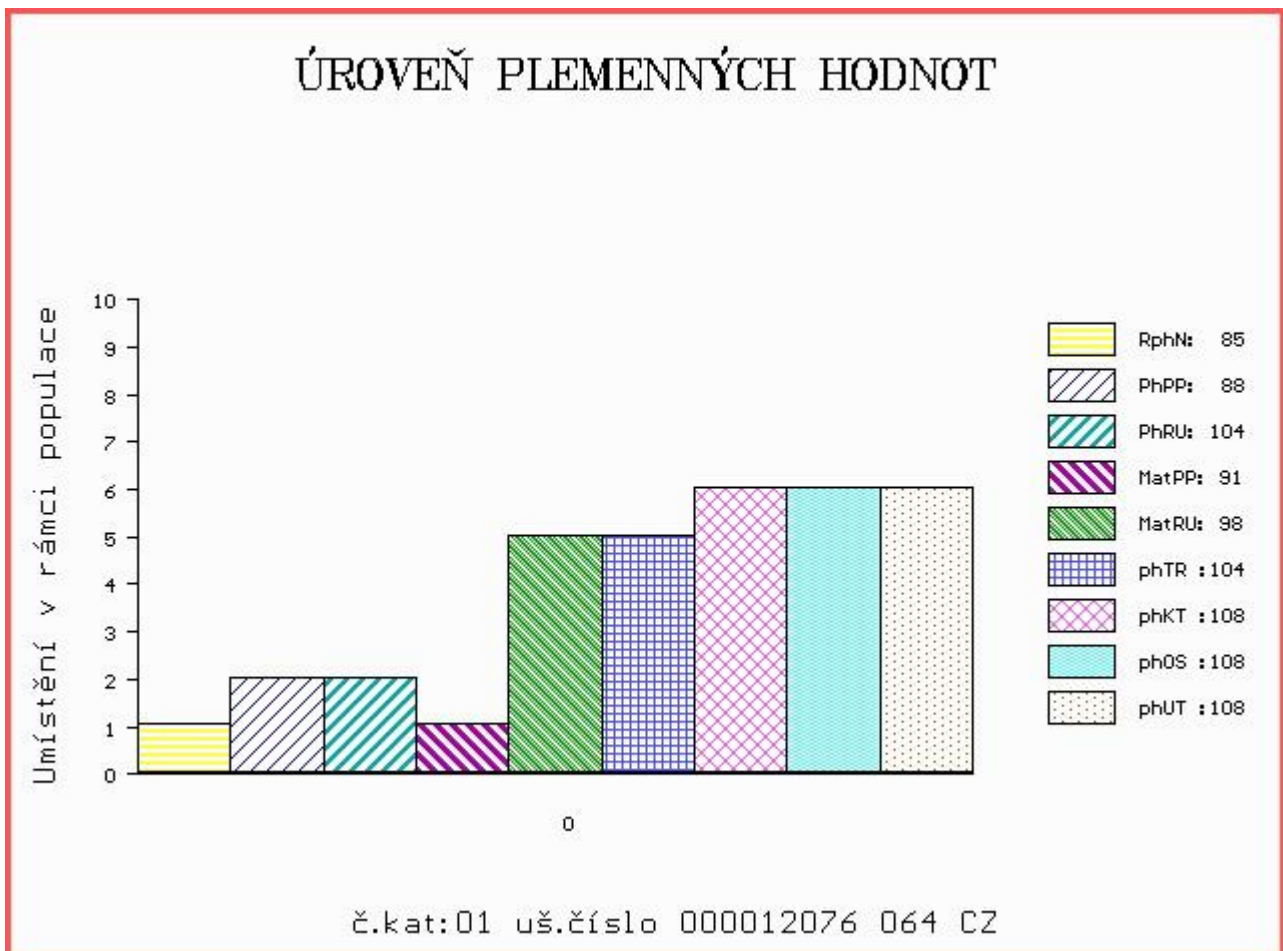
OOM 265 869 VINGEGAARD NIKOLAJ P 41524-00715
 OM ZSI 217 VINGEGAARD TRINIDAD P 41524-00949
 MOM 4152400791 DK VINGEGAARD PEANUT ET 41524-00791

MA 193695 961 CZ /9 ot OLINA AGROCHYT P 392000193695961
 OMM SIP 071 GOMBA 164617006515
 MM 17173 932 CZ LAURA ŠUMAVSKÁ R 158932017173
 MMM 6320 617 CZ MS BCM JACKPOT 27D G368344

Vl.užit:nar: 50 kg ve 120d: 231 kg ve 210d: 350 kg v 365d: 636 kg / kříž: 0 cm
 Přírustek od narození: 1622 g / 85 šourek 42 cm
 Věk při ZV 440 dní aktuálně k 27.05.18 hmotnost: 710 kg výška v kříži: 141 cm

PLEMENNÉ HODNOTY										LINEARNÍ HODNOCENÍ							
	pp	ru	ME	pp	ru	TR	KT	OS	UT	Hmot	kříž	TR	KT	OS	UT	CE	
BÝK	PE	88	104	ME	91	98	104	108	108	108							
MATKA	PE	97	100	ME	82	114	99	107	108	107	790	148	26	21	21	7	75
OTEC	PE	80	109	ME	94	81	98	99	99	98	0	0	0	0	0	0	0

HODNOCEN: TR 8 / /10 KT / / OS / / UT Výsledek:



Číslo : 12078 064 CZ DROGA AGROCHYT R Číslo katalogu 2
 Dat.nar. : 24.04.2017 Plemeno : S100 Masný simentál
 Chovatel : Agrochyt s.r.o.Mohelno
 Majitel : Agrochyt s.r.o.Mohelno

OOO 268 239 LINDE PERY P 25171-01113
 OO ZSI 286 LAMHOJ SUPERY P 70514-00150
 MOO 7051400028 DK LAMHOJ LILJE 70514-00028

OTEC ZSI 935 URAGÁN AGROCHYT P 392000743257061
 OMO SIP 071 GOMBA 164617006515
 MO 17172 932 CZ LAURA ŠUMAVSKÁ PP 158932017172
 MMO 6320 617 CZ MS BCM JACKPOT 27D G368344

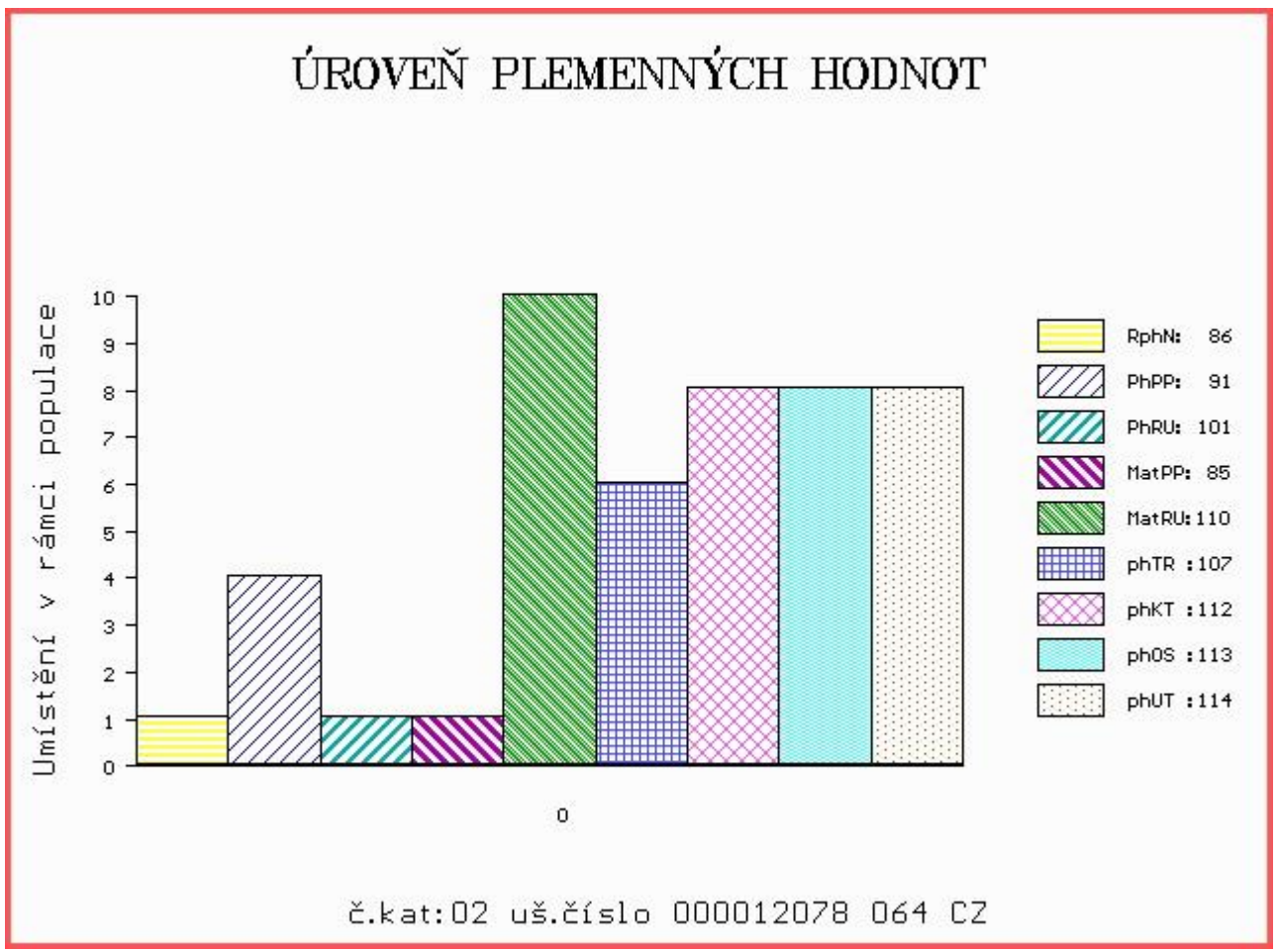
OOM 268 203 HOCKENHULL KOJAC M052948
 OM ZSI 282 HOCKENHULL MAVERICK R M057803
 MOM 1838 UK HOCKENHULL LOUISE 8 T001838

MA 315605 961 CZ /8 ot ATHENA AGROCHYT P 392000315605961
 OMM ZSI 259 LOS ŠUMAVSKÝ ET V 158032027702
 MM 144197 932 CZ P 158000144197932
 MMM 107921 304 CZ P 158304107921

Vl.užit:nar: 48 kg ve 120d: 245 kg ve 210d: 331 kg v 365d: 602 kg / kříž: 0 cm
 Přírustek od narození: 1525 g / 86 šourek 42 cm
 Věk při ZV 431 dní aktuálně k 27.05.18 hmotnost: 655 kg výška v kříži: 139 cm

PLEMENNÉ HODNOTY					LINEARNÍ HODNOCENÍ												
	pp	ru	pp	ru	TR	KT	OS	UT	Hmot	kříž	TR	KT	OS	UT	CE		
BÝK	PE	91	101	ME	85	110	107	112	113	114							
MATKA	PE	93	103	ME	73	108	101	113	116	115	765	146	25	22	21	7	75
OTEC	PE	86	112	ME	94	110	108	109	109	110	710	139	26	22	21	7	76

HODNOCEN: TR 7 / /10 KT / / OS / / UT Výsledek:



Číslo : 12080 064 CZ DINGO AGROCHYT P Číslo katalogu 3
 Dat.nar. : 07.06.2017 Plemeno : S100 Masný simentál
 Chovatel : Agrochyt s.r.o.Mohelno
 Majitel : Agrochyt s.r.o.Mohelno

OOO 281 614 SALTIRE TALENT M066596
 OO 281 613 AUCHARACHAN ACDC 09 9 M074855
 MOO 522607400446 UK AUCHARACHAN POLLY F073885

OTEC ZMS 275 DELFUR DECIDER 12 R M084023
 OMO 281 615 CORRICK NERO M058800
 MO 523461601659 UK DELFUR MARGARET S70 F083055
 MMO 0 DELFUR MARGARET J3 F058691

OOM 269 046 DIRNANEAN JACOB R M050979
 OM ZSI 488 KEELDRUM SCHUBERT R M065739
 MOM 57904 UK CLADWELL BRIGADIER JENNI 7TH F057904

MA 380906 961 CZ /7 ot ANIČKA AGROCHYT P 392000380906961
 OMM SIP 339 KASIUS P 037487107188
 MM 17245 932 CZ P 370932017245
 MMM 120706 304 CZ P 158304120706

Vl.užit:nar: 48 kg ve 120d: 218 kg ve 210d: 408 kg v 365d: 631 kg / kříž: 135 cm
 Přírustek od narození: 1602 g / 97 šourek 39 cm
 Věk při ZV 387 dní aktuálně k 27.05.18 hmotnost: 615 kg výška v kříži: 135 cm

PLEMENNÉ HODNOTY										LINEARNÍ HODNOCENÍ							
	pp	ru	pp	ru	TR	KT	OS	UT	Hmot	kříž	TR	KT	OS	UT	CE		
BÝK	PE	87	115	ME	99	97	102	98	97	98							
MATKA	PE	92	110	ME	105	118	104	93	90	93	785	144	26	19	19	7	71
OTEC	PE	80	109	ME	94	81	98	99	99	98	0	0	0	0	0	0	0

HODNOCEN: TR 6 / /10 KT / / OS / / UT Výsledek:

