

# KATALOG ZÁKLADNÍHO VÝBĚRU

dne 2.7.2018

Náš Dvůr s.r.o, Držovice

Začátek 13,30 hod.

Č.	Číslo	OTEC	DATUM		HM.	KŘ.	Přír.od	nar.	
k.	býčka	st.reg.	NAROZENÍ	PLEM	kg	cm	g	RPH	CHOVATEL
1	589904 042 CZ	ZAI 438	28.05.17	G100	442	127	1117 g	110	Náš Dvůr s.r.o, Držovice
2	589906 042 CZ	ZAI 438	01.06.17	G100	453	127	1160 g	114	Náš Dvůr s.r.o, Držovice

## Býci vyřazení před základním výběrem

Č.	Číslo	OTEC	Datum		Body				
k.	býčka	st.reg.	narození	Plem.	VT	HM	CHOVATEL		Důvod vyřaz.
3	589905 042 CZ	ZAI 438	29.05.17	G100	3	2	Náš Dvůr s.r.o, Držovice		před ZV-VT
4	589907 042 CZ	ZAI 438	02.06.17	G100	3	3	Náš Dvůr s.r.o, Držovice		před ZV-VT

Plemenné hodnoty uvedené v katalogu jsou spočítány k 31.3.2018



## Vysvětlivky ke zkratkám ve jménech v katalogu :

ET	- býček narozen po embryotrasferu
RED	- zbarvení red angus
P,V	- bezrohý / volný roh - heterozygot (MS,CH,LI,BA)
PP	- bezrohý – homozygot stanovené testem DNA (MS,CH,LI,BA)
R	- rohatý (MS)
+/+	- homozygot s alelami způsobujícími běžné osvalení (GS)
+ /MH	- heterozygot s jednou alelou podmiňující dvojí osvalení (GS)
MH/MH	- homozygot - obě alely podmiňující dvojí osvalení (GS – oddíl „B“ PK )

### U matek plemene BA

Třída	Výška kříž (cm)	Hmotnost (kg)	RPH přímý efekt	RPH mat. efekt	RPH osvalení
SE	147 a více	800 a více	105 a vic	103 a vic	103 a vic
EC	147 a více	800 a více	105 a vic	pod 103	103 a vic
EM	147 a více	800 a více	pod 105	103 a vic	pod 103
CM	pod 147	pod 800	105 a vic	103 a vic	103 a vic
C1	pod 147	pod 800	105 a vic	pod 103	103 a vic
M1	pod 147	pod 800	pod 105	103 a vic	pod 103

### Popisky grafu úrovně plemenných hodnot

Jednotlivé plemenné hodnoty jsou rozděleny do pásem na základě výpočtu kvantilu normálního rozložení, které udávají, jak si konkrétní jedinec stojí v porovnání s průměrem populace plemenných býčků odchovaných v období 2012 – 2017.

pásma	Pozice býka v rámci populace	zkratka	Popis údaje v grafu
10	býk patří hodnotou RPH do 10 % nejlepších býků v daném ukazateli	<i>RphT</i>	RPH pro přírůstek v testu
9	býk patří hodnotou RPH do 20 % nejlepších býků v daném ukazateli	<i>RphN</i>	RPH pro životní přírůstek
8	býk patří hodnotou RPH do 30 % nejlepších býků v daném ukazateli	<i>RpPP</i>	RPH pro přímý efekt porody
7	býk patří hodnotou RPH do 40 % nejlepších býků v daném ukazateli	<i>RpRU</i>	RPH pro přímý efekt růst
6	býk patří hodnotou RPH do 50 % nejlepších býků v daném ukazateli	<i>MatPP</i>	RPH pro maternální efekt porody
5	býk patří hodnotou RPH do průměru býků v daném ukazateli	<i>MatRU</i>	RPH pro maternální efekt růst
4	býk patří hodnotou RPH do 60 % nejlepších býků v daném ukazateli	<i>phTR</i>	RPH pro lineární hodnocení těl. rámec
3	býk patří hodnotou RPH do 70 % nejlepších býků v daném ukazateli	<i>phKT</i>	RPH pro lineární hodnocení kap. těla
2	býk patří hodnotou RPH do 80 % nejlepších býků v daném ukazateli	<i>phOS</i>	RPH pro lineární hodnocení osvalení
1	býk patří hodnotou RPH do 90 % nejlepších býků v daném ukazateli	<i>phUT</i>	RPH pro lineární hodnocení užit. typ

### Hlavní selekční kritéria pro výběr do plemnitby na OPB a odchovu u chovatele

Hlavním selekčním kritériem bude pouze lineární hodnocení při základním výběru.

#### Důvody vyřazení před základním výběrem

- hodnocení tělesného rámce (1,2,3 body dle parametrů daného plemene)
- hodnocení bodů za hmotnost v 365 dnech (1,2,3 body dle parametrů daného plemene)
- nepředvedení býka k základnímu výběru na ohlávce nebo na vodící tyči
- na základě rozhodnutí majitele býka o jeho vyřazení
- zdravotní důvody (displazie varlat, apod.)

#### Důvody vyřazení při základním výběrem

- hodnocení délky těla (1,2,3 body dle parametrů daného plemene)
- hodnocení ukazatelů kapacity těla (1,2,3 body dle parametrů daného plemene)
- hodnocení ukazatelů osvalení (1,2,3 body dle parametrů daného plemene)
- hodnocení užitkové typu (1,2,3 body dle parametrů daného plemene)
- závažné vady exteriéru při základním výběru
- neodpovídající funkčnost končetin při základním výběru
- zdravotní důvody (displazie varlat, apod.)

## Reklamační řád pro základní výběry býků

Majitel odchovávaného býčka má právo podat reklamaci proti rozhodnutí výběrové komise (ČSCHMS). Tato reklamační může mít písemnou nebo ústní formu. Předmětem reklamační může být pouze konečný výsledek výběru (vybrán, odročen, vyřazen), nikoliv nesouhlas s bodovým hodnocením daného býka. Po skončení základního výběru býků vyzve předseda výběrové komise k podání případných protestů (reklamací). Reklamační se podává předsedovi výběrové komise nejpozději do 60-ti minut od jeho výzvy. Jménem majitele býka může jednat také zástupce odchovny plemenných býků (OPB). Reklamační je podmíněna složením nevratné kauce 1000 Kč, přičemž polovina z této částky je určena pro provozovatele OPB a polovina pro ČSCHMS. Tato kauce musí být složena okamžitě v hotovosti v době podání reklamační předsedovi výběrové komise. Po vznesení reklamační a složení nevratné kauce následuje nové předvedení býka.

V případě shodného verdiktu výběrové komise a majitele býka je platný tento shodný verdikt. V případě neshody mezi verdiktem výběrové komise a majitelem býka je býk odročen a bude proveden nový základní výběr. V případě opakovaného protestu je nutné reklamaci podat písemnou formou. Provedení nového základního výběru je podmíněno složením kauce 5000 Kč za každého reklamovaného býka. Kauce se skládá na účet ČSCHMS nejpozději do 10-ti kalendářních dnů ode dne provedení základního výběru. V případě, že nebudou peníze připsány na účet v daném termínu, platí původní verdikt výběrové komise a reklamační se dále neřeší. Nový základní výběr se uskuteční do 30-ti dnů od sporného výběru, pokud se obě strany nedohodnou jinak. Většinové složení komise nesmí být totožné se složením komise, která vynesla sporný verdikt. O složení nové komise rozhoduje ČSCHMS po dohodě s příslušnou Radou PK daného plemene. O závěru nového základního výběru je sepsán nový výběrový protokol. Proti tomuto rozhodnutí se již nelze dále odvolat. V případě, že je potvrzeno původní rozhodnutí výběrové komise, propadá kauce ve prospěch ČSCHMS, v opačném případě se vrací majiteli býka do 10-ti kalendářních dnů od provedení nového základního výběru. Náklady spojené s novým základním výběrem (zejména cestovné členů výběrové komise, případně oprávněné nároky spojené s odměnou za odvedenou práci) nese strana, která při svém rozhodnutí či jednání nebyla v právu. Tyto náklady jsou zúčtovány na základě vystavené faktury zaslané druhé straně nejpozději do 14 dnů od provedení opakovaného základního výběru. V každém případě se o reklamaci vede písemný zápis. Rozhodnutí výběrové komise se váže ke konkrétnímu zvířeti v konkrétním čase a není možno se na něj odvolávat v případných následných sporech.

Schváleno výborem ČSCHMS dne 21.3.2006 v Hradištku pod Medníkem, změny schváleny 9.6.2017 Grémiem předsedů rad plemenných knih v Hradištku pod Medníkem



<b><u>Sekretariát:</u></b> ČSCHMS Praha Těšnov 17 11705 Praha 1 Mobil : +420 724 007 860 Telefon : +420 221 812 865 E-mail : <a href="mailto:info@cshms.cz">info@cshms.cz</a>	<b><u>Ředitel PK</u></b> Kopecký Jan Osík 201 569 67 Osík u Litomyšle Mobil : +420 724 007 862 Telefon : +420 461 612 809 E-mail : <a href="mailto:kopecky@cshms.cz">kopecky@cshms.cz</a>	<b><u>Adresa PK</u></b> Honová Nina Osvoboditelů 35/9 410 02 Lovosice Mobil : +420 724 073 641 E-mail : <a href="mailto:honova@cshms.cz">honova@cshms.cz</a>
--	--	--

Číslo : 589904 042 CZ DELL RED Z DRŽOVIC Číslo katalogu 1  
 Dat.nar. : 28.05.2017 Plemeno : G100 Aberdeen Angus  
 Chovatel : Náš Dvůr s.r.o, Držovice  
 Majitel : Náš Dvůr s.r.o, Držovice

OOO ZAA 695 RED DMM BRYLOR THUMP 2T 1399230  
 OO ZAA 899 UREASA RED ET 398000717353031  
 MOO 360309 931 CZ RED ET 398000360309931

OTEC ZAI 438 BOND RED Z RANČIC 47D 326000928945031  
 OMO ZAA 334 LCHMN SHARPSHOOTER 1369 29AR0172  
 MO 321367 931 CZ ELCA Z RANČIC 11U 326000321367931  
 MMO 184544 931 CZ AFR ELCA 7R 326000184544931

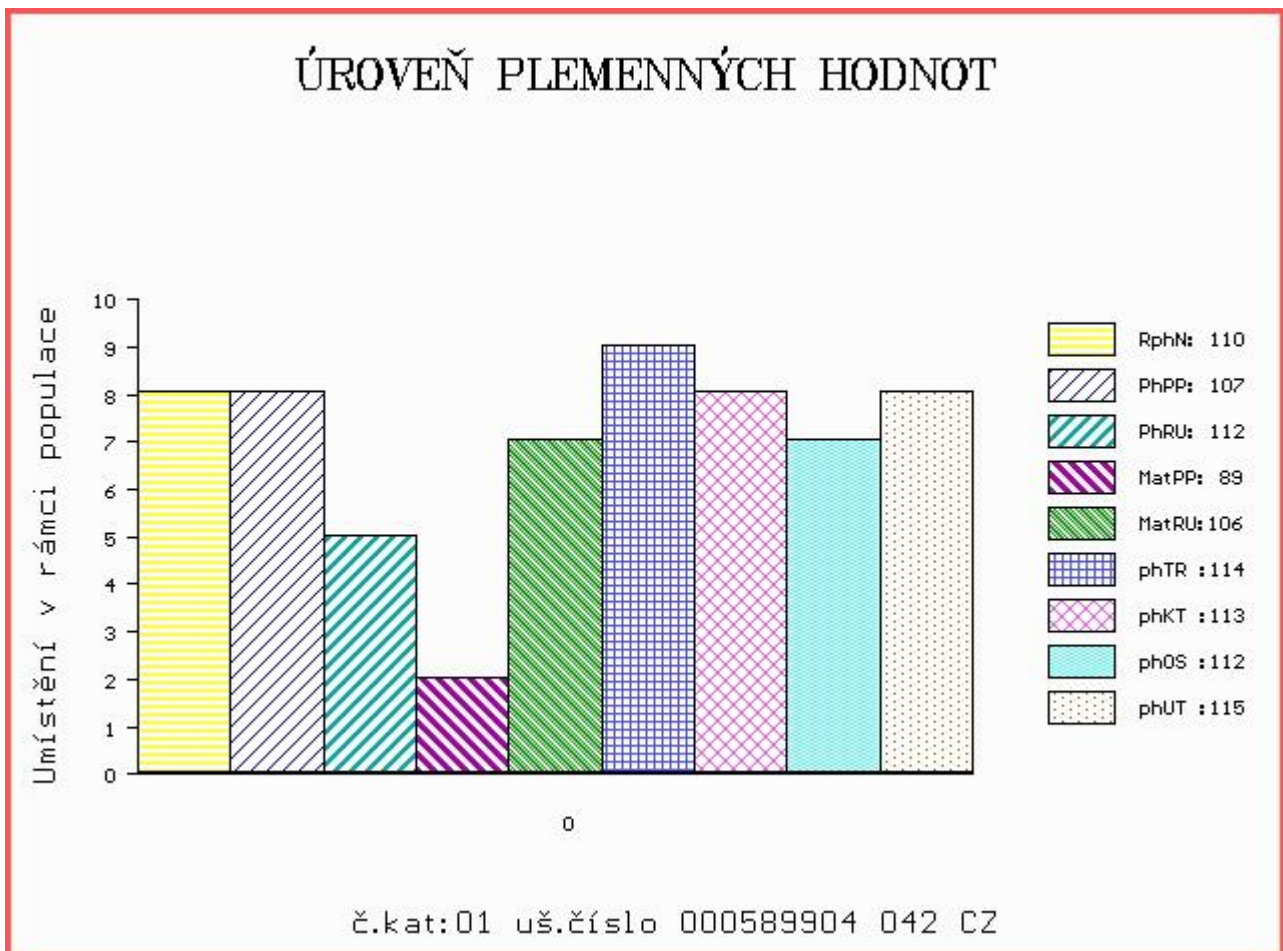
OOM ZAA 630 OLŠE RED POLFIN 339000521333072  
 OM ZAA 875 TRAFALGAR RED ZDB 035000708297031  
 MOM 10840 931 CZ LEONA RED ZDB 71N 035000010840931

MA 602611 931 CZ /1 ot BOHUNA ZDB 035000602611931  
 OMM ZAA 780 SUHARTO RED ZDB 035000665852031  
 MM 435457 931 CZ RED 035000435457931  
 MMM 57932 242 CZ KORUNA RED ET 5M 035000057932242

Vl.užit:nar: 40 kg ve 120d: 203 kg ve 210d: 297 kg v 365d: 447 kg / kříž: 127 cm  
 Přírustek od narození: 1117 g / 110 šourek 33 cm  
 Věk při ZV 400 dní aktuálně k 23.05.18 hmotnost: 442 kg výška v kříži: 127 cm

PLEMENNÉ HODNOTY										LINEARNÍ HODNOCENÍ								
	pp	ru	pp	ru	TR	KT	OS	UT		Hmot	kříž	TR	KT	OS	UT	CE		
BÝK	PE	107	112	ME	89	106	114	113	112	115								
MATKA	PE	109	100	ME	96	115	100	98	98	100	611	/	137	22	19	17	6	64
OTEC	PE	105	123	ME	83	100	113	117	118	120	690	/	139	25	23	21	8	77

HODNOCEN: TR 4 / / 4 KT / / OS / / UT Výsledek:



Číslo : **589906 042 CZ**      **DINGO RED Z DRŽOVIC**      Číslo katalogu 2  
 |Dat.nar. : 01.06.2017    Plemeno : G100      Aberdeen Angus  
 |Chovatel : Náš Dvůr s.r.o, Držovice  
 |Majitel : Náš Dvůr s.r.o, Držovice

OOO      ZAA 695    RED DMM BRYLOR THUMP 2T      1399230  
 OO      ZAA 899    UREASA RED ET      398000717353031  
 MOO      360309 931 CZ RED ET      398000360309931

**OTEC ZAI 438      BOND RED Z RANČIC 47D      326000928945031**  
 OMO      ZAA 334    LCHMN SHARPSHOOTER 1369      29AR0172  
 MO      321367 931 CZ ELCA Z RANČIC 11U      326000321367931  
 MMO      184544 931 CZ AFR ELCA 7R      326000184544931

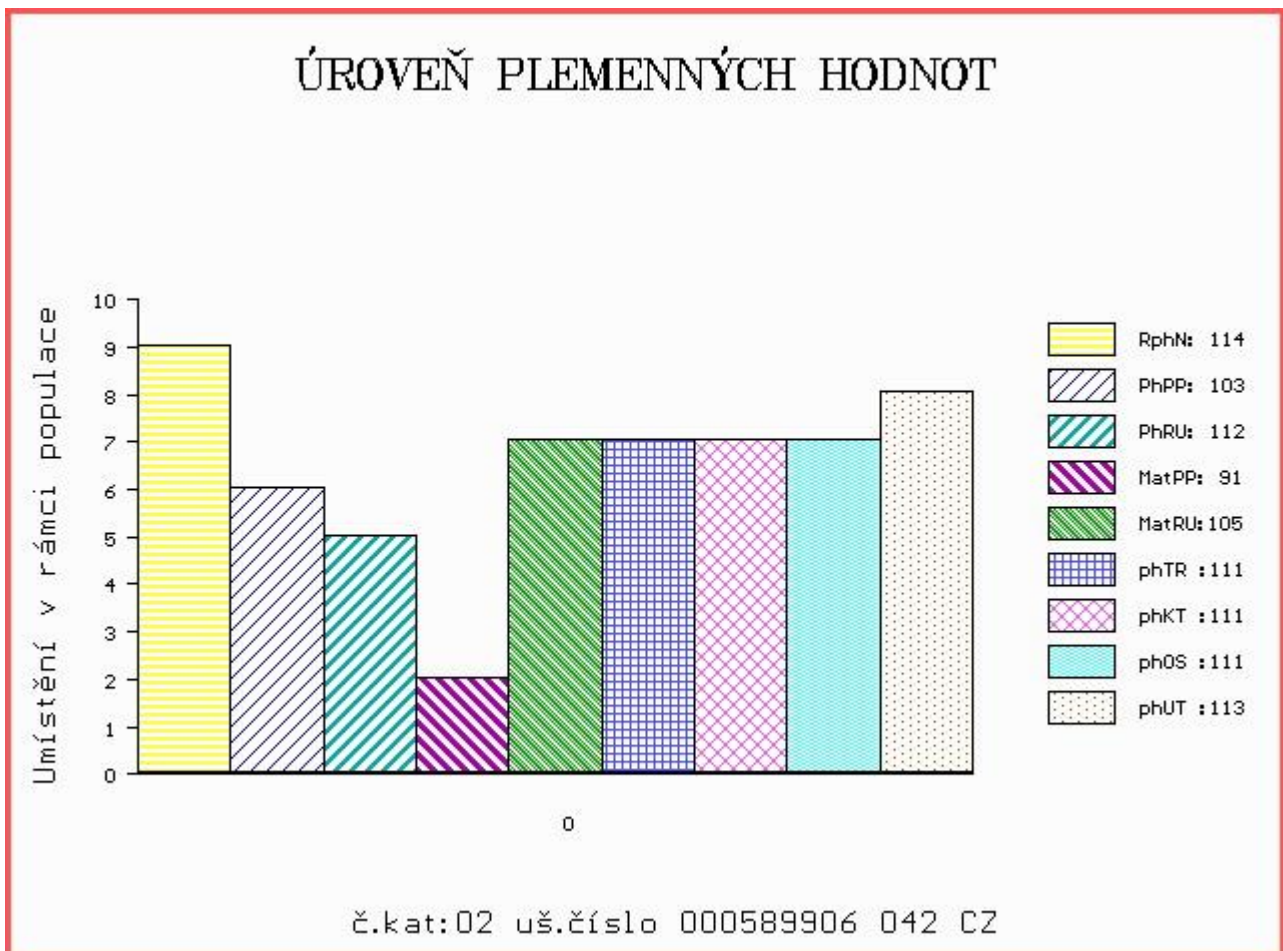
OOM      ZAA 695    RED DMM BRYLOR THUMP 2T      1399230  
 OM      ZAA 900    UNOS RED ET      398000729822031  
 MOM      360317 931 CZ RED ET      398000360317931

**MA 602777 931 CZ /1 ot BEKRA ZDB      035000602777931**  
 OMM      ZAA 334    LCHMN SHARPSHOOTER 1369      29AR0172  
 MM      325309 931 CZ      035000325309931  
 MMM      167122 931 CZ      035000167122931

Vl.užit:nar: 40 kg ve 120d: 199 kg ve 210d: 286 kg v 365d: 463 kg / kříž: 127 cm  
 Přírustek od narození: 1160 g / 114 šourek 34 cm  
 Věk při ZV 396 dní aktuálně k 23.05.18 hmotnost: 453 kg      výška v kříži: 127 cm

PLEMENNÉ HODNOTY										LINEARNÍ HODNOCENÍ							
	pp	ru	pp	ru	TR	KT	OS	UT	Hmot	kříž	TR	KT	OS	UT	CE		
BÝK	PE	103	112	ME	91	105	111	111	111	113							
MATKA	PE	99	103	ME	99	110	106	105	104	106	612	137	22	18	17	6	63
OTEC	PE	105	123	ME	83	100	113	117	118	120	690	139	25	23	21	8	77

HODNOCEN: TR 4 / / 5 KT / / OS / / UT Výsledek:





## Býci vyřazení před základním výběrem

Číslo : 589905 042 CZ DEFI RED Z DRŽOVIC Číslo katalogu 3  
 Dat.nar. : 29.05.2017 Plemeno : G100 Aberdeen Angus  
 Chovatel : Náš Dvůr s.r.o, Držovice  
 Majitel : Náš Dvůr s.r.o, Držovice

OOO ZAA 695 RED DMM BRYLOR THUMP 2T 1399230  
 OO ZAA 899 UREASA RED ET 398000717353031  
 MOO 360309 931 CZ RED ET 398000360309931

Otec ZAI 438 BOND RED Z RANČIC 47D 326000928945031  
 OMO ZAA 334 LCHMN SHARPSHOOTER 1369 29AR0172  
 MO 321367 931 CZ ELCA Z RANČIC 11U 326000321367931  
 MMO 184544 931 CZ AFR ELCA 7R 326000184544931

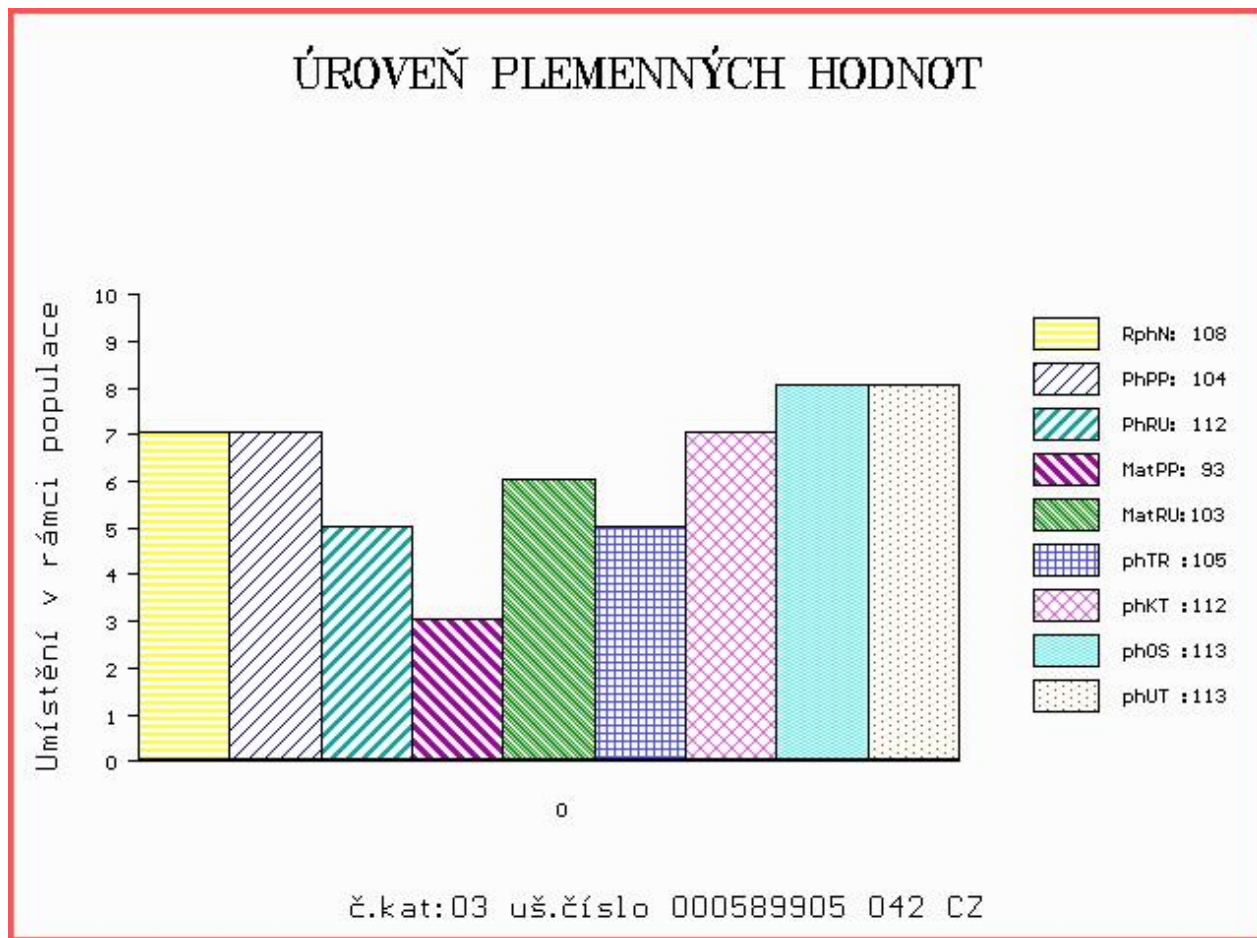
OOM ZAA 572 RED RIIS STRYKER 394 ET 85569-00394  
 OM ZAI 108 ZULL RED Z PĚČÍNA 268000817433031  
 MOM 452456 961 CZ ULRYKA RED TEGRO 133000452456961

MA 602692 931 CZ /1 ot BULLA ZDB 035000602692931  
 OMM ZAA 725 ROY RED ZDB 035000629074031  
 MM 435386 931 CZ 035000435386931  
 MMM 360777 931 CZ 035000360777931

Vl.užit:nar: 40 kg ve 120d: 186 kg ve 210d: 287 kg v 365d: 425 kg / kříž: 125 cm  
 Přírustek od narození: 1058 g / 108 šourek 0 cm  
 Věk při ZV 399 dní aktuálně k 23.05.18 hmotnost: 420 kg výška v kříži: 125 cm

PLEMENNÉ HODNOTY						LINEARNÍ HODNOCENÍ											
	pp	ru	pp	ru	TR	KT	OS	UT	Hmot	kříž	TR	KT	OS	UT	CE		
BÝK	PE	104	112	ME	93	103	105	112	113	113							
MÁTKA	PE	103	104	ME	102	104	102	104	104	104	608	137	21	18	18	6	63
Otec	PE	105	123	ME	83	100	113	117	118	120	690	139	25	23	21	8	77

HODNOCEN: TR 3 / / 2 KT / / OS / / UT Výsledek: před ZV-VT



Číslo : 589907 042 CZ DICK RED Z DRŽOVIC Číslo katalogu 4  
 Dat.nar. : 02.06.2017 Plemeno : G100 Aberdeen Angus  
 Chovatel : Náš Dvůr s.r.o, Držovice  
 Majitel : Náš Dvůr s.r.o, Držovice

OOO ZAA 695 RED DMM BRYLOR THUMP 2T 1399230  
 OO ZAA 899 UREASA RED ET 398000717353031  
 MOO 360309 931 CZ RED ET 398000360309931

OTEC ZAI 438 BOND RED Z RANČIC 47D 326000928945031  
 OMO ZAA 334 LCHMN SHARPSHOOTER 1369 29AR0172  
 MO 321367 931 CZ ELCA Z RANČIC 11U 326000321367931  
 MMO 184544 931 CZ AFR ELCA 7R 326000184544931

OOM ZAA 694 RED BRYLOR TALISKER 202T 1410189  
 OM PAA 184 UMAKER PAVAS 087000693011032  
 MOM 230491 932 CZ 087000230491932

MA 602602 931 CZ /1 ot BOBULE ZDB 035000602602931  
 OMM AAP 778 PANTER RED Z PĚČINA 268000553677031  
 MM 521995 931 CZ RED 035000521995931  
 MMM 195167 931 CZ RED 035000195167931

Vl.užit:nar: 40 kg ve 120d: 183 kg ve 210d: 290 kg v 365d: 439 kg / kříž: 125 cm  
 Přírustek od narození: 1096 g / 102 šourek 0 cm  
 Věk při ZV 395 dní aktuálně k 23.05.18 hmotnost: 429 kg výška v kříži: 125 cm

PLEMENNÉ HODNOTY										LINEARNÍ HODNOCENÍ							
	pp	ru	pp	ru	TR	KT	OS	UT	Hmot	kříž	TR	KT	OS	UT	CE		
BÝK	PE	103	110	ME	86	108	107	108	109	110							
MATKA	PE	100	102	ME	88	113	98	99	100	100	714	141	27	19	18	6	70
OTEC	PE	105	123	ME	83	100	113	117	118	120	690	139	25	23	21	8	77

HODNOCEN: TR 3 / / 3 KT / / OS / / UT Výsledek: před ZV-VT

