

KATALOG ZÁKLADNÍHO VÝBĚRU**dne 24.04.2024 9:00****Farma Semice s.r.o.Semice**

Č. K.	Číslo býčka	Otec st.reg.	Datum narození	Plem.	HM. kg	Kř. cm	Př.od (g)	nar. RPH	Chovatel
1	266463	034 CZ	ZLM 881	18.01.23	Y 100	676	144	1493 123	Farma Semice s.r.o.,Semice
2	266465	034 CZ	ZLM 881	05.02.23	Y 100	658	142	1510 123	Farma Semice s.r.o.,Semice
3	266466	034 CZ	ZIL 649	06.02.23	Y 100	694	147	1585 125	Farma Semice s.r.o.,Semice
4	266469	034 CZ	ZIL 655	24.02.23	Y 100	674	142	1617 125	Farma Semice s.r.o.,Semice
5	266470	034 CZ	ZLM 881	08.03.23	Y 100	594	135	1454 121	Farma Semice s.r.o.,Semice
6	266472	034 CZ	ZIL 649	11.03.23	Y 100	614	137	1540 123	Farma Semice s.r.o.,Semice

Plemenné hodnoty uvedené v katalogu jsou spočítány k 31.03.2024

Vysvětlivky ke zkratkám ve jménech v katalogu :

ET	- býček narozen po embryotrasferu
RED	- zbarvení red angus
P,V	- bezrohý / volný roh (* - testováno testem DNA)
PP	- bezrohý – homozygot (stanoveno testem DNA)
R	- rohatý (* - testováno testem DNA)

Vysvětlivky ke QTL znakům v katalogu :

ATAxie G/G – čistý, A/G – přenašeč, A/A - zvíře nese dvě kopie mutované alely

Geny způsobující dvojí osvalení:

Q204X	+/+ - čistý, MH/+ - přenáší jednu alelu, MH/MH – dvě mutované alely (CH)
F94L	+/+ - čistý, F/+ - přenáší jednu alelu, F/F – dvě mutované alely (LI, CH)
NT821	WT/WT – čistý, WT/Del11 - přenáší 1 alelu, Del11/Del11- dvě mutované alely (AA)
C313Y	+/+ - čistý, MH/+ - přenáší jednu alelu, MH/MH – dvě mutované alely (GS)

Porodní hmotnost (nar) - u plemene AA,BA,HE,CH,MS,LI způsob zjišťování porodní hmotnosti v chovu

- * * * - váženo při narození
- * * - odhadováno
- * - nesledováno

Popisky grafu úrovně plemenných hodnot:

Jednotlivé plemenné hodnoty jsou rozděleny do pásem na základě výpočtu kvantilu normálního rozložení, které udávají, jak si konkrétní jedinec stojí v porovnání s průměrem populace plemenných býčků odchovaných

- pro polní test v období 2018 – 2023 .

- pro lineární hodnocení pouze býci odchováni v roce 2023 .

pásmo	Pozice býka v rámci populace	zkratka	Popis údaje v grafu
10	býk patří hodnotou RPH do 10 % nejlepších býků v daném ukazateli	RphT	RPH pro přírůstek v testu
9	býk patří hodnotou RPH do 20 % nejlepších býků v daném ukazateli	RphN	RPH pro životní přírůstek
8	býk patří hodnotou RPH do 30 % nejlepších býků v daném ukazateli	RpPP	RPH pro přímý efekt porody
7	býk patří hodnotou RPH do 40 % nejlepších býků v daném ukazateli	RpRU	RPH pro přímý efekt růst
6	býk patří hodnotou RPH do 50 % nejlepších býků v daném ukazateli	MatPP	RPH pro maternální efekt porody
5	býk patří hodnotou RPH do průměru býků v daném ukazateli	MatRU	RPH pro maternální efekt růst
4	býk patří hodnotou RPH do 60 % nejlepších býků v daném ukazateli	phTR	RPH pro lineární hodnocení těl. rámec
3	býk patří hodnotou RPH do 70 % nejlepších býků v daném ukazateli	phKT	RPH pro lineární hodnocení kap. těla
2	býk patří hodnotou RPH do 80 % nejlepších býků v daném ukazateli	phOS	RPH pro lineární hodnocení osvalení
1	býk patří hodnotou RPH do 90 % nejlepších býků v daném ukazateli	phUT	RPH pro lineární hodnocení užit. typ

Hlavní selekční kritéria pro výběr do plemnitby na OPB a odchovu u chovatele:

Hlavním selekčním kritériem bude pouze lineární hodnocení při základním výběru.

Důvody vyřazení před základním výběrem.

- hodnocení tělesného rámce (1,2,3 body dle parametrů daného plemene)
- hodnocení bodů za hmotnost v 365 dnech (1,2,3 body dle parametrů daného plemene)
- nepředvedení býka k základnímu výběru na ohlávce nebo na vodící tyči
- na základě rozhodnutí majitele býka o jeho vyřazení
- zdravotní důvody (displazie varlat, apod.)

Důvody vyřazení před základním výběrem.

- hodnocení délky těla (1,2,3 body dle parametrů daného plemene)
- hodnocení ukazatelů kapacity těla (1,2,3 body dle parametrů daného plemene)
- hodnocení ukazatelů osvalení (1,2,3 body dle parametrů daného plemene)
- hodnocení užitečného typu (1,2,3 body dle parametrů daného plemene)
- závažné vady exteriéru při základním výběru
- neodpovídající funkčnost končetin při základním výběru
- zdravotní důvody (displazie varlat, apod.)

Hodnocení končetin

Počínaje prvním turnusem výběrů plemenných býků bude zavedeno do praxe rutinní sledování kvality končetin. Pilotně byly znaky sledovány již v průběhu minulého roku. Za tímto účelem byla vytvořena jednoduchá metodika hodnocení končetin, která se stává nedílnou součástí KUMP a doplňuje Metodiku hodnocení zevnější zviřat.

V rámci popisu končetin se bude sledovat celkem **5 souhrnných znaků**. Jedná se o postoj předních a zadních končetin, souhrnné ukazatele délka a úhel přední a zadní končetiny a zaúhlení pánevních končetin. Všechny sledované vlastnosti se popisují na škále od 1 do 9 bodů. Škála je upravena tak, aby postihovala biologické extrémy (hodnocené body 1 a 9) a stupně mezi nimi. Ne u každého plemene a vlastnosti je bodové hodnocení 5 ideálem, ale zpravidla to tak je.

- **Postoj předních končetin zepředu** – hodnotí se při pohledu zepředu; zpravidla několikrát, aby se eliminoval nesprávný popis, který vychází z momentálního špatného postavení zvířete. Pokud nejsou obě končetiny shodné, popisuje se vždy horší končetina. Odchytky způsobené zraněním se neberou v potaz a taková končetina nemůže být považována za horší.

- **Délka a úhel spěnky přední končetiny** – hodnotí se při pohledu zboku; jedná se o komplexní vlastnost, která zahrnuje 2 samostatné znaky. Pro popis musí dojít ke zvážení obou vlastností a jejich společnému bodovému hodnocení. Pokud nejsou obě končetiny shodné, popisuje se vždy horší končetina. Odchytky způsobené zraněním se neberou v potaz a taková končetina nemůže být považována za horší.

- **Postoj zadních končetin zezadu** – hodnotí se při pohledu zezadu; zpravidla několikrát, aby se eliminoval nesprávný popis, který vychází z momentálního špatného postavení zvířete. Pokud nejsou obě končetiny shodné, popisuje se vždy horší končetina. Odchytky způsobené zraněním se neberou v potaz a taková končetina nemůže být považována za horší.

- **Zaúhlení zadních končetin** - hodnotí se při pohledu zboku; pozorován je úhel hlezenního kloubu, celková motorika zviřat z ní vyplývající.

- **Délka a úhel spěnky zadní končetiny** – hodnotí se při pohledu zboku; jedná se o komplexní vlastnost, která zahrnuje 2 samostatné znaky. Pro popis musí dojít ke zvážení obou vlastností a jejich společnému bodovému hodnocení. Pokud nejsou obě končetiny shodné, popisuje se vždy horší končetina. Odchytky způsobené zraněním se neberou v potaz a taková končetina nemůže být považována za horší.

Úplné znění metodiky pro hodnocení končetin a upravenou metodiku KUMP si můžete stáhnout na www.cschms.cz

Reklamační řád pro základní výběry býků

Majitel odchovávaného býčka má právo podat reklamaci proti rozhodnutí výběrové komise (ČSCHMS). Tato reklamační může mít písemnou nebo ústní formu. Předmětem reklamační může být pouze konečný výsledek výběru (vybrán, odročen, vyřazen), nikoliv nesouhlas s bodovým hodnocením daného býka. Po skončení základního výběru býků vyzve předseda výběrové komise, nebo příslušný inspektor k podání případných protestů (reklamací). Reklamační se podává písemně (e-mailem) nejpozději následující den po provedení výběru a to řediteli svazu, řediteli PK a členům výběrové komise (bonitérovi), která hodnocení provedla. Jménem majitele býka může jednat také zástupce odchovny plemenných býků (OPB). V případě neshody mezi verdiktem výběrové komise a majitelem býka je býk odročen a bude proveden nový základní výběr. Provedení nového základního výběru je podmíněno složením kauce 5000 Kč za každého reklamovaného býka. Kauce se skládá na účet ČSCHMS nejpozději do 10-ti kalendářních dnů ode dne provedení základního výběru. V případě, že nebudou peníze připsány na účet v daném termínu, platí původní verdikt výběrové komise a reklamační se dále neřeší. Nový základní výběr se uskuteční do 30-ti dnů od sporného výběru na místě, kde byla podána reklamační, pokud se obě strany nedohodnou jinak. Většinové složení komise nesmí být totožné se složením komise, která vynesla sporný verdikt. O složení nové komise rozhoduje Rada PK daného plemene po dohodě s ČSCHMS. O závěru nového základního výběru je sepsán nový výběrový protokol. Proti tomuto rozhodnutí se již nelze dále odvolat. V případě, že je potvrzeno původní rozhodnutí výběrové komise, propadá kauce ve prospěch ČSCHMS, v opačném případě se vrací majiteli býka do 10-ti kalendářních dnů od provedení nového základního výběru. Náklady spojené s novým základním výběrem (zejména cestovné členů výběrové komise, případně oprávněné nároky spojené s odměnou za odvedenou práci) nese strana, která při svém rozhodnutí či jednání nebyla v právu. Tyto náklady jsou zúčtovány na základě vystavené faktury zaslané druhé straně nejpozději do 14 dnů od provedení opakovaného základního výběru. V každém případě se o reklamační vede písemný zápis. Rozhodnutí výběrové komise se váže ke konkrétnímu zvířeti v konkrétním čase a není možno se na něj odvolávat v případných následných sporech.

Schváleno výborem ČSCHMS dne 21. 3. 2006 v Hradištku pod Medníkem, změny schváleny 24. 7. 2019 Grémiem předsedů rad plemenných knih v Hradištku pod Medníkem. Vstupuje v platnost dnem schválení.

Informace uvedené v katalogu k základnímu výběru byly sestaveny na základě podkladů z kontroly užítkovosti ČSCHMS, laboratoře imunogenetiky a s využitím údajů poskytnutých jednotlivými chovateli. Jejich správnost je relevantní k datu sestavení katalogu, přičemž v průběhu základních výběrů (ZV) může dojít ke zpřesnění některých informací. Pokud se tak stane, jsou na úpravy chovatelé přítomni ZV upozorněni u každého jednotlivého býka po jeho hodnocení. ČSCHMS nenesé žádnou odpovědnost (přímou ani nepřímou) za případné škody, které mohou vzniknout v souvislosti s využitím katalogu jako podkladu pro nákup býka.



Sekretariát ČSCHMS Praha Těšnov 17 110 00 Praha 1	Ředitel Plemenné knihy Alena Birovaš Tel.: + 420 774 127 184 E-mail: pk@cschms.cz Ředitel ČSCHMS Kamil Malát Tel.: +420 724 007 860 E-mail: info@cschms.cz	Plemenná kniha - adresa ČSCHMS Osvoboditelů 35/9 410 02 Lovosice Administrace PK - Nina Honová Tel.: + 420 724 073 641 E-mail: honova@cschms.cz
---	---	---

Číslo : **266463 034 CZ** **ISIM ZE SEMIC V*** Číslo katalogu: 1
 Dat.nar. : 18.01.2023 Plemeno : Y 100 - Limousine
 Chovatel : Farma Semice s.r.o, Semice
 Majitel : Farma Semice s.r.o, Semice

QTL znaky	Rohy	Ataxie	Q204X	F94L	Nt821	C313Y
	P*	-	-	-	-	-

OOO 285 887 INDEX PP 09.867 41087
 OO 285 886 ILTIS PP 09.874 16619
 MOO 935313663 DE VRONI V 09.353 13663

OTEC ZLM 881 INDUS PP 09.877 37360

OMO ZLI 742 VETIVER MN 09.867 41087
 MO 986741081 DE SENTA P 09.867 41081
 MMO 941002592 DE SIELA P 09.410 02592

OOM ZLI 803 WILODGE TONKA WEY02-002
 OM ZLM 305 MILLBURN HESTER 181698360704
 MOM 181698340561 IE MILLBURN ELLA 181698340561

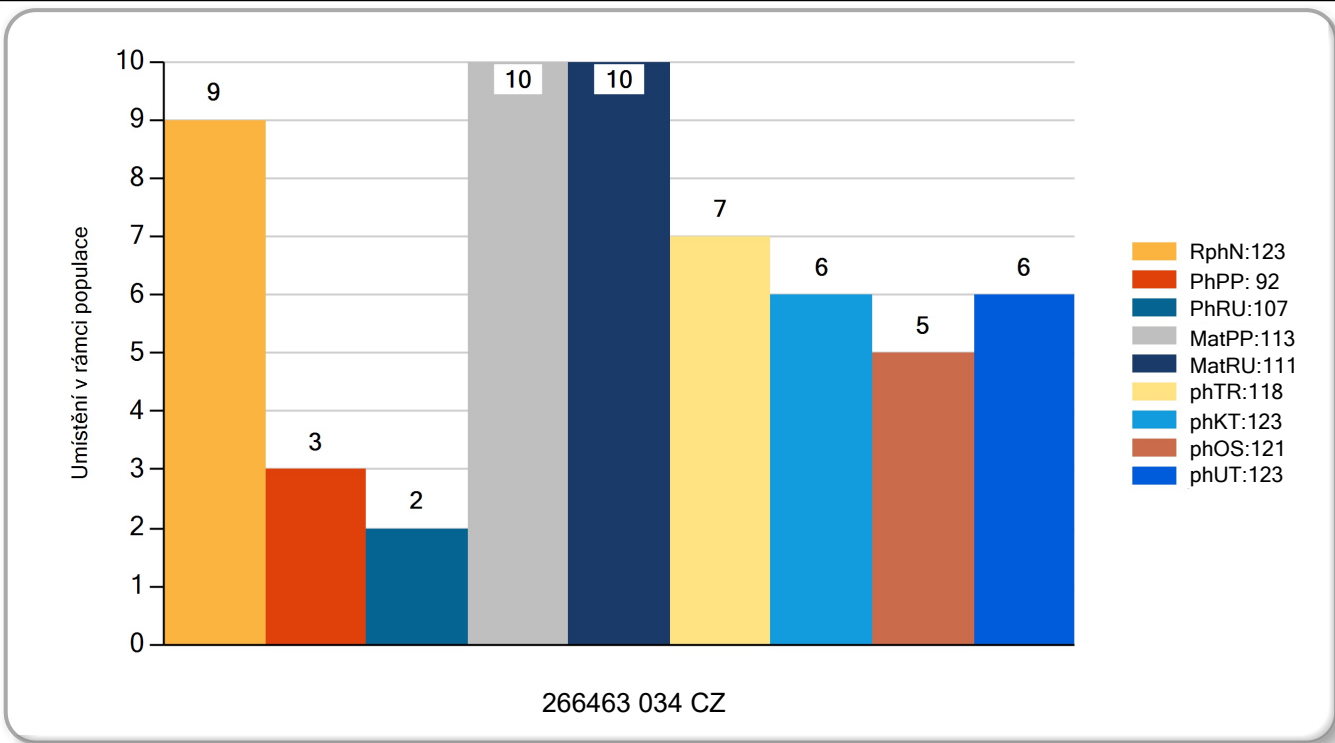
MATKA 744636 931 CZ /2 ot. 438000744636931

OMM ZLI 539 CACAO 6503987463
 MM 247892 953 CZ DUŠANA Z KALIŠTĚ 031000247892953
 MMM 153302 953 CZ DANKA Z KALIŠTĚ 031000153302953

Vl.užit:nar: **40** kg Ve 120d: **199** kg Ve 210d: **343** kg V 365d: **574** kg / kříž: **0** cm
 Přírustek od narození: **1493 / 123** Šourek: **39** cm
 Věk při ZV **462** dní aktuálně k 19.03.24 hmotnost: **676** kg výška v kříži: **144** cm

PLEMENNÉ HODNOTY				LINEARNÍ HODNOCENÍ													
	pp	ru	pp	ru	TR	KT	OS	UT	Hmot kříž								
BÝK	PE	92	107	ME	113	111	118	123	121	123							
MATKA	PE	93	101	ME	104	134	109	113	113	113	766	147	24	21	20	7	72
Otec	PE	86	114	ME	122	87	109	113	111	112	760	144	23	22	24	8	77

LH: TR 10 / /10 KT / / OS / / UT Celkem: Končetiny: / / / /



266463 034 CZ

Číslo : **266465 034 CZ** **INDIÁN ZE SEMIC P*** Číslo katalogu: 2
 Dat.nar. : 05.02.2023 Plemeno : Y 100 - Limousine
 Chovatel : Farma Semice s.r.o, Semice
 Majitel : Farma Semice s.r.o, Semice

QTL znaky	Rohy	Ataxie	Q204X	F94L	Nt821	C313Y
	P*	-	-	-	-	-

OOO 285 887 INDEX PP 09.867 41087
 OO 285 886 ILTIS PP 09.874 16619
 MOO 935313663 DE VRONI V 09.353 13663

OTEC ZLM 881 INDUS PP 09.877 37360

OMO ZLI 742 VETIVER MN 09.867 41087
 MO 986741081 DE SENTA P 09.867 41081
 MMO 941002592 DE SIELA P 09.410 02592

OOM ZLI 803 WILODGE TONKA WEY02-002
 OM ZLM 305 MILLBURN HESTER 181698360704
 MOM 181698340561 IE MILLBURN ELLA 181698340561

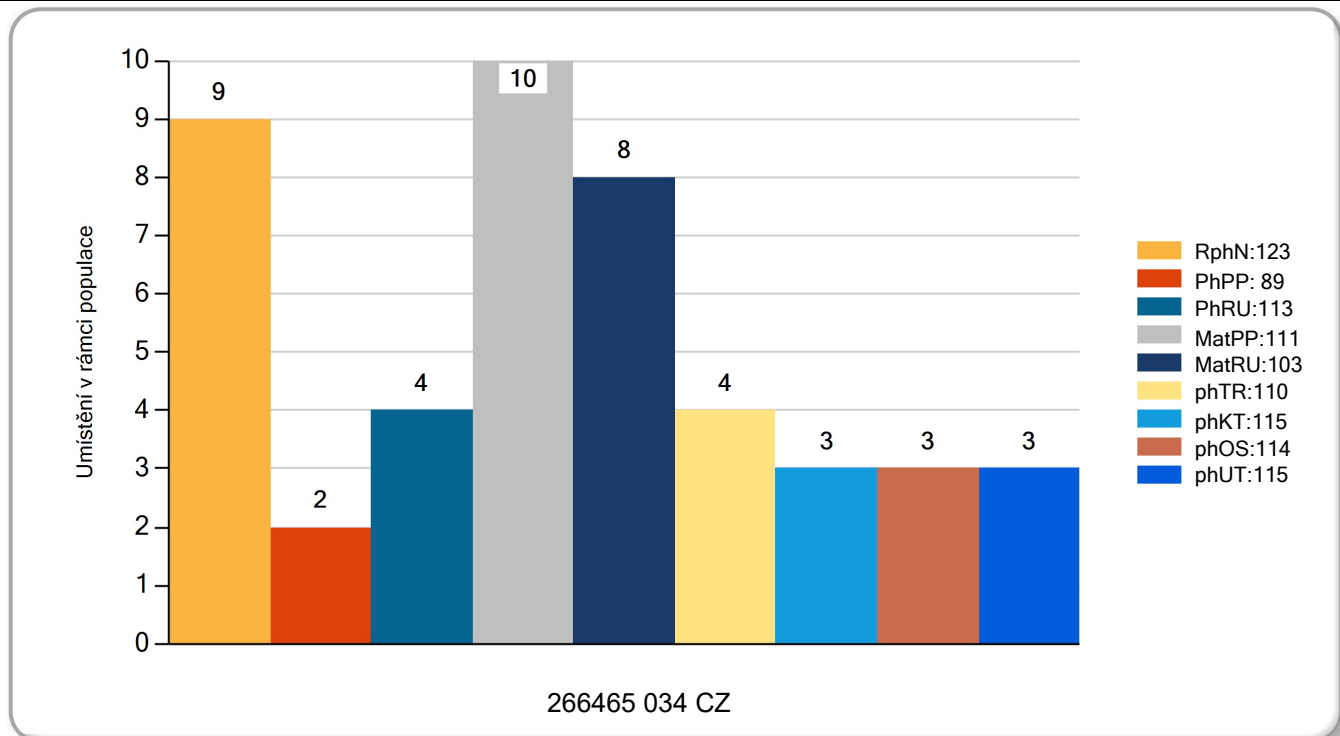
MATKA 650622 931 CZ /4 ot. 438000650622931

OMM ZLI 600 OZZY Z CUNKOVA 253000552873031
 MM 418712 931 CZ TARINA 409000418712931
 MMM 121115 953 CZ DARINA Z KALIŠTĚ 031000121115953

Vl.užit:nar: **42** kg Ve 120d: **208** kg Ve 210d: **340** kg V 365d: **588** kg / kříž: **0** cm
 Přirustek od narození: **1510 / 123** Šourek: **34** cm
 Věk při ZV **444** dní aktuálně k 19.03.24 hmotnost: **658** kg výška v kříži: **142** cm

PLEMENNÉ HODNOTY				LINEARNÍ HODNOCENÍ												
	pp	ru		pp	ru	TR	KT	OS	UT	Hmot kříž						
BÝK	PE	89 113	ME	111 103		110	115	114	115							
MATKA	PE	88 110	ME	99 121		110	114	113	114	748 /	147	22	21	20	7	70
Otec	PE	86 114	ME	122 87		109	113	111	112	760 /	144	23	22	24	8	77

LH: TR 10 / /10 KT / / OS / / UT Celkem: Končetiny: / / / /



Číslo : **266466 034 CZ** **IGOR ZE SEMIC R*** Číslo katalogu: 3
 Dat.nar. : 06.02.2023 Plemeno : Y 100 - Limousine
 Chovatel : Farma Semice s.r.o, Semice
 Majitel : Farma Semice s.r.o, Semice

QTL znaky	Rohy Ataxie Q204X F94L Nt821 C313Y
	R* - - - - -

OOO 281 106 FICUS 8700671554
 OO 291 565 JACKY BEN 3615385018
 MOO 3612042456 FR HANDA BEN 3612042456

OTEC ZIL 649 NEWMAN GD 3615228918

OMO 289 971 VIRAGE 8700671554
 MO 3615017999 FR CALINETTE 3615017999
 MMO 3615013791 FR ULTRABELLE 3615013791

OOM 279 307 1 WAY POLLED JUSTICE P 121669
 OM 279 306 1 WAY JUST MACHO P 148554
 MOM 117113 CA POLL YUKON GOLD P 117113

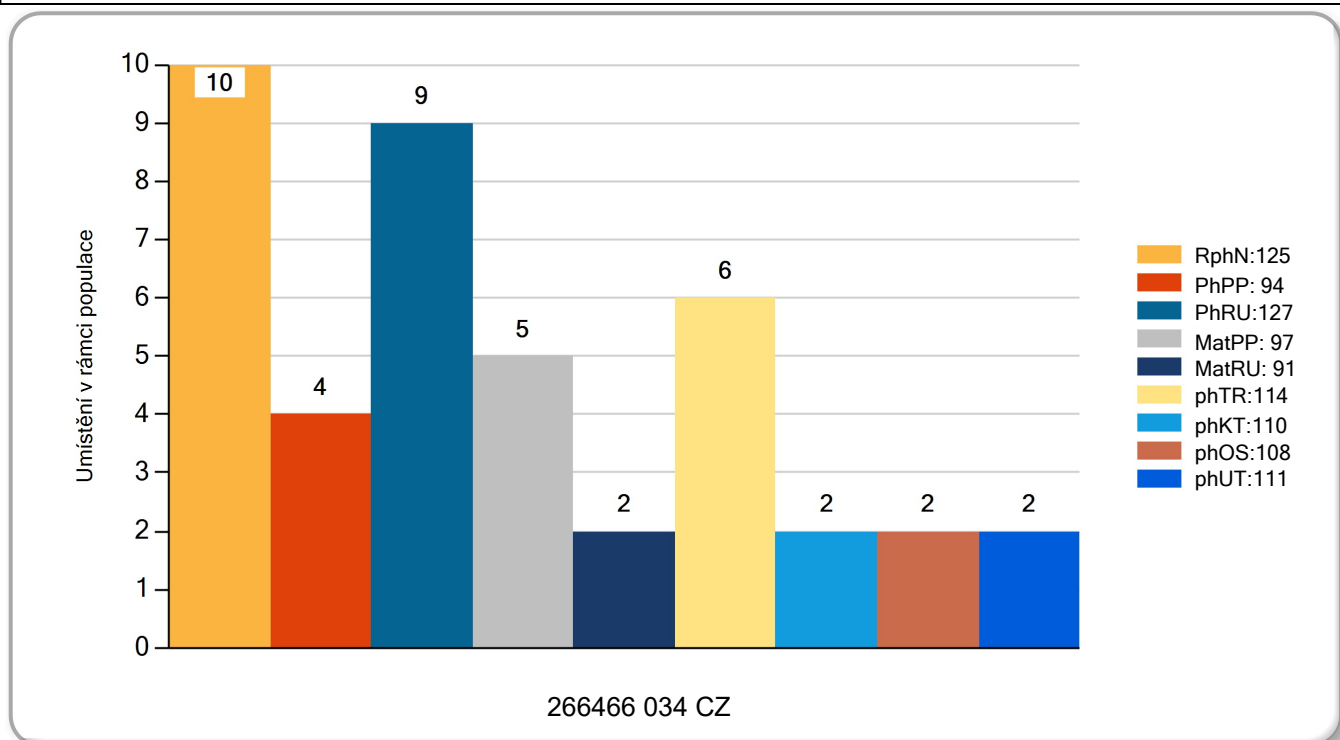
MATKA 525589 931 CZ /6 ot. ET P 438000525589931

OMM 279 308 IBIS 87 8793050143
 MM 142915 CA 1 WAY POLL LADY OF IBIS P 142915
 MMM 125479 CA 1 WAY POLLED LADY JAN P 125479

Vl.užit:nar: **49** kg Ve 120d: **216** kg Ve 210d: **341** kg V 365d: **617** kg / kříž: **0** cm
 Přírustek od narození: **1585 / 125** Šourek: **39** cm
 Věk při ZV **443** dní aktuálně k 19.03.24 hmotnost: **694** kg výška v kříži: **147** cm

PLEMENNÉ HODNOTY				LINEARNÍ HODNOCENÍ											
	pp	ru		pp	ru	TR	KT	OS	UT	Hmot kříž				CE	
BÝK	PE	94	127	ME	97	91	114	110	108	111					
MATKA	PE	103	110	ME	83	102	94	81	79	80	895 / 146 25 21 20				7 73
Otec	PE	97	130	ME	102	88	126	131	132	133	/				

LH: TR 10 / /10 KT / / OS / / UT Celkem: Končetiny: / / / /



Číslo : **266469 034 CZ** **IBIŠEK ZE SEMIC R*** Číslo katalogu: 4
 Dat.nar. : 24.02.2023 Plemeno : Y 100 - Limousine
 Chovatel : Farma Semice s.r.o., Semice
 Majitel : Farma Semice s.r.o., Semice

QTL znaky	Rohy	Ataxie	Q204X	F94L	Nt821	C313Y
	R*	-	-	-	-	-

OOO ZLI 490 REMIX 1717626948
 OO ZLM 405 CAMEOS 2424507604
 MOO 2324444531 FR VELSEUSE 2324444531

OTEC ZIL 655 IRIMI 1937361708

OMO 261 806 TRIERE 1717626948
 MO 1932679048 FR CANNETTE 1932679048
 MMO 1997014810 FR NAZARETH 1997014810

OOM 284 127 SHIRE MILTON EL96-354-FOT
 OM ZLM 542 RAFFERTYS IMMANUEL 94530592392
 MOM 94530591412 UK RAFFERTYS FUSTY RJX10-020

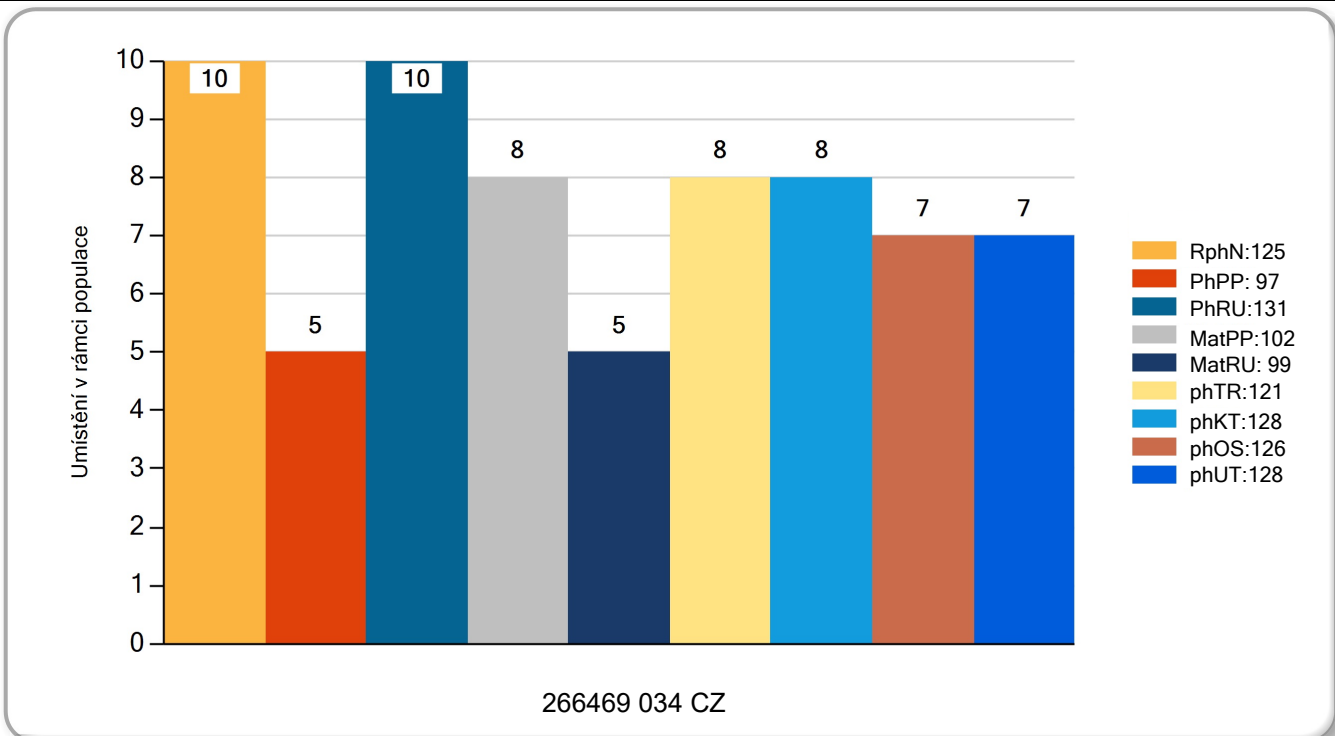
MATKA 650643 931 CZ /4 ot. 438000650643931

OMM 281 151 USANT 5703538001
 MM 7121722464 FR GOMINA 7121722464
 MMM 5454537872 FR TRUFFE 5454537872

Vl.užit:nar: **45** kg Ve 120d: **246** kg Ve 210d: **397** kg V 365d: **637** kg / kříž: **142** cm
 Přírustek od narození: **1617 / 125** Šourek: **37** cm
 Věk při ZV **425** dní aktuálně k 19.03.24 hmotnost: **674** kg výška v kříži: **142** cm

PLEMENNÉ HODNOTY						LINEARNÍ HODNOCENÍ											
	pp	ru	pp	ru		TR	KT	OS	UT	Hmot kříž				CE			
BÝK	PE	97	131	ME	102	99	121	128	126	128							
MATKA	PE	109	100	ME	93	119	96	102	102	101	762	146	23	20	18	7	68
OTEC	PE	91	134	ME	109	91	124	136	136	135							

LH: TR 10 / /10 KT / / OS / / UT Celkem: Končetiny: / / / /



Číslo : **266470 034 CZ** **IGNÁC ZE SEMIC P*** Číslo katalogu: 5
 Dat.nar. : 08.03.2023 Plemeno : Y 100 - Limousine
 Chovatel : Farma Semice s.r.o, Semice
 Majitel : Farma Semice s.r.o, Semice

QTL znaky	Rohy	Ataxie	Q204X	F94L	Nt821	C313Y
	P*	-	-	-	-	-

OOO 285 887 INDEX PP 09.867 41087
 OO 285 886 ILTIS PP 09.874 16619
 MOO 935313663 DE VRONI V 09.353 13663

OTEC ZLM 881 INDUS PP 09.877 37360

OMO ZLI 742 VETIVER MN 09.867 41087
 MO 986741081 DE SENTA P 09.867 41081
 MMO 941002592 DE SIELA P 09.410 02592

OOM 284 127 SHIRE MILTON EL96-354-FOT
 OM ZLM 542 RAFFERTYS IMMANUEL 94530592392
 MOM 94530591412 UK RAFFERTYS FUSTY RJX10-020

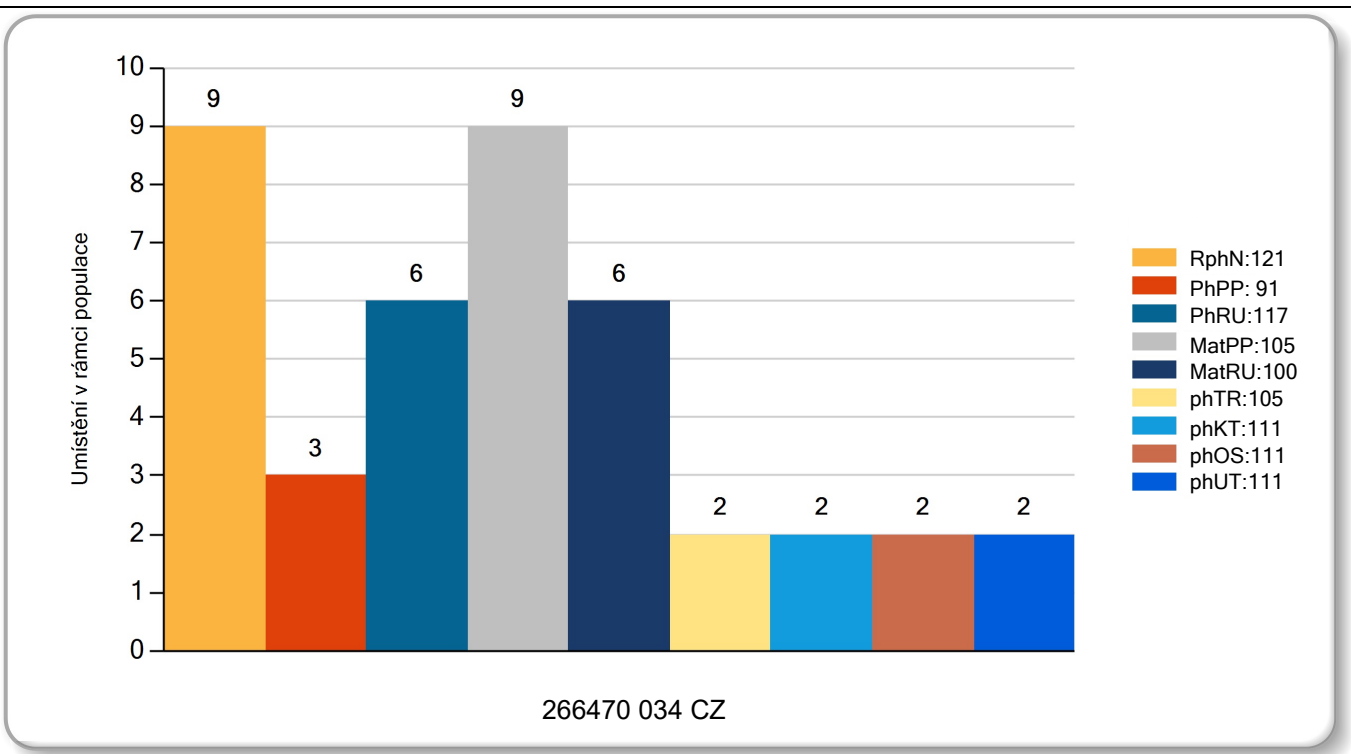
MATKA 650631 931 CZ /4 ot. 438000650631931

OMM ZLI 930 VALERIAN 4145044764
 MM 495024 931 CZ VANESSA PÍSECKÁ ET 438000495024931
 MMM 247902 953 CZ DARIE Z KALIŠTĚ 031000247902953

Vl.užit:nar: **46** kg Ve 120d: **215** kg Ve 210d: **343** kg V 365d: **576** kg / kříž: **135** cm
 Přirustek od narození: **1454 / 121** Šourek: **38** cm
 Věk při ZV **413** dní aktuálně k 19.03.24 hmotnost: **594** kg výška v kříži: **135** cm

PLEMENNÉ HODNOTY						LINEARNÍ HODNOCENÍ									
	pp	ru	pp	ru	TR	KT	OS	UT	Hmot kříž						
BÝK	PE	91 117	ME	105 100	105	111	111	111							
MATKA	PE	106 117	ME	83 114	108	115	115	116	800	146	24	22	21	7	74
Otec	PE	86 114	ME	122 87	109	113	111	112	760	144	23	22	24	8	77

LH: TR 7 / /10 KT / / OS / / UT Celkem: Končetiny: / / / /



Číslo : **266472 034 CZ** **IMPULS ZE SEMIC R*** Číslo katalogu: 6
 Dat.nar. : 11.03.2023 Plemeno : Y 100 - Limousine
 Chovatel : Farma Semice s.r.o., Semice
 Majitel : Farma Semice s.r.o., Semice

QTL znaky	Rohy	Ataxie	Q204X	F94L	Nt821	C313Y
	R*	-	-	-	-	-

OOO 281 106 FICUS 8700671554
 OO 291 565 JACKY BEN 3615385018
 MOO 3612042456 FR HANDA BEN 3612042456

OTEC ZIL 649 NEWMAN GD 3615228918

OMO 289 971 VIRAGE 8700671554
 MO 3615017999 FR CALINETTE 3615017999
 MMO 3615013791 FR ULTRABELLE 3615013791

OOM 284 663 ALF 1932045114
 OM ZLM 655 DAY 1932945444
 MOM 1931319022 FR TARGETTE 1931319022

MATKA 694415 931 CZ / 3 ot. 438000694415931

OMM 281 155 UPOPOL.ED 1602801014
 MM 2312858903 FR GAZELLE 2312858903
 MMM 2305288074 FR ALOUETTE 2305288074

Vl.užit:nar: **38** kg Ve 120d: **223** kg Ve 210d: **365** kg V 365d: **600** kg / kříž: **137** cm
 Přirustek od narození: **1540 / 123** Šourek: **38** cm
 Věk při ZV **410** dní aktuálně k 19.03.24 hmotnost: **614** kg výška v kříži: **137** cm

PLEMENNÉ HODNOTY						LINEARNÍ HODNOCENÍ												
		pp	ru	pp	ru	TR	KT	OS	UT	Hmot kříž TR KT OS UT CE								
BÝK	PE	97	128	ME	90	98	120	121	119	121								
MATKA	PE	84	117	ME	84	112	111	108	106	108	796	148	26	23	23	8	80	
Otec	PE	97	130	ME	102	88	126	131	132	133								

LH: TR 8 / /10 KT / / OS / / UT Celkem: Končetiny: / / / /

