

KATALOG ZÁKLADNÍHO VÝBĚRU

dne 18.04.2024 9:00

Fišar Filip,Lhotka

Č. K.	Číslo býčka	Otec st.reg.	Datum narození	Plem.	HM. kg	Kř. cm	Př.od (g)	nar. RPH	Chovatel
1	949972	053 CZ	ILI 403	30.01.23	Y 100	556	138	1236 110	Fišar Filip,Lhotka
2	949974	053 CZ	ILI 403	17.02.23	Y 100	596	144	1378 120	Fišar Filip,Lhotka

Býci vyřazení před základním výběrem

Č. K.	Číslo býčka	Otec st.reg.	Datum narození	Plem.	Body VT HM	Chovatel	Důvod vyřazení
3	949973	053 CZ	ILI 403	31.01.23	Y 100	6 9	Fišar Filip,Lhotka před ZV-chovatel

Plemenné hodnoty uvedené v katalogu jsou spočítány k 31.03.2024

Vysvětlivky ke zkratkám ve jménech v katalogu :

ET	- býček narozen po embryotrasferu
RED	- zbarvení red angus
P,V	- bezrohý / volný roh (* - testováno testem DNA)
PP	- bezrohý – homozygot (stanoveno testem DNA)
R	- rohatý (* - testováno testem DNA)

Vysvětlivky ke QTL znakům v katalogu :

ATAxie G/G – čistý, A/G – přenašeč, A/A - zvíře nese dvě kopie mutované alely

Geny způsobující dvojí osvalení:

Q204X	+/+ - čistý, MH/+ - přenáší jednu alelu, MH/MH – dvě mutované alely (CH)
F94L	+/+ - čistý, F/+ - přenáší jednu alelu, F/F – dvě mutované alely (LI, CH)
NT821	WT/WT – čistý, WT/Del11 - přenáší 1 alelu, Del11/Del11- dvě mutované alely (AA)
C313Y	+/+ - čistý, MH/+ - přenáší jednu alelu, MH/MH – dvě mutované alely (GS)

Porodní hmotnost (nar) - u plemene AA,BA,HE,CH,MS,LI způsob zjišťování porodní hmotnosti v chovu

- * * * - váženo při narození
- * * - odhadováno
- * - nesledováno

Popisky grafu úrovně plemenných hodnot:

Jednotlivé plemenné hodnoty jsou rozděleny do pásem na základě výpočtu kvantilu normálního rozložení, které udávají, jak si konkrétní jedinec stojí v porovnání s průměrem populace plemenných býčků odchovaných

- pro polní test v období 2018 – 2023 .

- pro lineární hodnocení pouze býci odchováni v roce 2023 .

pásmo	Pozice býka v rámci populace	zkratka	Popis údaje v grafu
10	býk patří hodnotou RPH do 10 % nejlepších býků v daném ukazateli	RphT	RPH pro přírůstek v testu
9	býk patří hodnotou RPH do 20 % nejlepších býků v daném ukazateli	RphN	RPH pro životní přírůstek
8	býk patří hodnotou RPH do 30 % nejlepších býků v daném ukazateli	RpPP	RPH pro přímý efekt porody
7	býk patří hodnotou RPH do 40 % nejlepších býků v daném ukazateli	RpRU	RPH pro přímý efekt růst
6	býk patří hodnotou RPH do 50 % nejlepších býků v daném ukazateli	MatPP	RPH pro maternální efekt porody
5	býk patří hodnotou RPH do průměru býků v daném ukazateli	MatRU	RPH pro maternální efekt růst
4	býk patří hodnotou RPH do 60 % nejlepších býků v daném ukazateli	phTR	RPH pro lineární hodnocení těl. rámec
3	býk patří hodnotou RPH do 70 % nejlepších býků v daném ukazateli	phKT	RPH pro lineární hodnocení kap. těla
2	býk patří hodnotou RPH do 80 % nejlepších býků v daném ukazateli	phOS	RPH pro lineární hodnocení osvalení
1	býk patří hodnotou RPH do 90 % nejlepších býků v daném ukazateli	phUT	RPH pro lineární hodnocení užit. typ

Hlavní selekční kritéria pro výběr do plemnitby na OPB a odchovu u chovatele:

Hlavním selekčním kritériem bude pouze lineární hodnocení při základním výběru.

Důvody vyřazení před základním výběrem.

- hodnocení tělesného rámce (1,2,3 body dle parametrů daného plemene)
- hodnocení bodů za hmotnost v 365 dnech (1,2,3 body dle parametrů daného plemene)
- nepředvedení býka k základnímu výběru na ohlávce nebo na vodící tyči
- na základě rozhodnutí majitele býka o jeho vyřazení
- zdravotní důvody (displazie varlat, apod.)

Důvody vyřazení před základním výběrem.

- hodnocení délky těla (1,2,3 body dle parametrů daného plemene)
- hodnocení ukazatelů kapacity těla (1,2,3 body dle parametrů daného plemene)
- hodnocení ukazatelů osvalení (1,2,3 body dle parametrů daného plemene)
- hodnocení užitečného typu (1,2,3 body dle parametrů daného plemene)
- závažné vady exteriéru při základním výběru
- neodpovídající funkčnost končetin při základním výběru
- zdravotní důvody (displazie varlat, apod.)

Hodnocení končetin

Počínaje prvním turnusem výběrů plemenných býků bude zavedeno do praxe rutinní sledování kvality končetin. Pilotně byly znaky sledovány již v průběhu minulého roku. Za tímto účelem byla vytvořena jednoduchá metodika hodnocení končetin, která se stává nedílnou součástí KUMP a doplňuje Metodiku hodnocení zevnější zviřat.

V rámci popisu končetin se bude sledovat celkem **5 souhrnných znaků**. Jedná se o postoj předních a zadních končetin, souhrnné ukazatele délka a úhel přední a zadní končetiny a zaúhlení pánevních končetin. Všechny sledované vlastnosti se popisují na škále od 1 do 9 bodů. Škála je upravena tak, aby postihovala biologické extrémy (hodnocené body 1 a 9) a stupně mezi nimi. Ne u každého plemene a vlastnosti je bodové hodnocení 5 ideálem, ale zpravidla to tak je.

- **Postoj předních končetin zepředu** – hodnotí se při pohledu zepředu; zpravidla několikrát, aby se eliminoval nesprávný popis, který vychází z momentálního špatného postavení zvířete. Pokud nejsou obě končetiny shodné, popisuje se vždy horší končetina. Odchytky způsobené zraněním se neberou v potaz a taková končetina nemůže být považována za horší.
- **Délka a úhel spěnky přední končetiny** – hodnotí se při pohledu zboku; jedná se o komplexní vlastnost, která zahrnuje 2 samostatné znaky. Pro popis musí dojít ke zvážení obou vlastností a jejich společnému bodovému hodnocení. Pokud nejsou obě končetiny shodné, popisuje se vždy horší končetina. Odchytky způsobené zraněním se neberou v potaz a taková končetina nemůže být považována za horší.
- **Postoj zadních končetin zezadu** – hodnotí se při pohledu zezadu; zpravidla několikrát, aby se eliminoval nesprávný popis, který vychází z momentálního špatného postavení zvířete. Pokud nejsou obě končetiny shodné, popisuje se vždy horší končetina. Odchytky způsobené zraněním se neberou v potaz a taková končetina nemůže být považována za horší.
- **Zaúhlení zadních končetin** - hodnotí se při pohledu zboku; pozorován je úhel hlezenního kloubu, celková motorika zviřat z ní vyplývající.
- **Délka a úhel spěnky zadní končetiny** – hodnotí se při pohledu zboku; jedná se o komplexní vlastnost, která zahrnuje 2 samostatné znaky. Pro popis musí dojít ke zvážení obou vlastností a jejich společnému bodovému hodnocení. Pokud nejsou obě končetiny shodné, popisuje se vždy horší končetina. Odchytky způsobené zraněním se neberou v potaz a taková končetina nemůže být považována za horší.

Úplné znění metodiky pro hodnocení končetin a upravenou metodiku KUMP si můžete stáhnout na www.cschms.cz

Reklamační řád pro základní výběry býků

Majitel odchovávaného býčka má právo podat reklamaci proti rozhodnutí výběrové komise (ČSCHMS). Tato reklamační může mít písemnou nebo ústní formu. Předmětem reklamační může být pouze konečný výsledek výběru (vybrán, odročen, vyřazen), nikoliv nesouhlas s bodovým hodnocením daného býka. Po skončení základního výběru býků vyzve předseda výběrové komise, nebo příslušný inspektor k podání případných protestů (reklamací). Reklamační se podává písemně (email) nejpozději následující den po provedení výběru a to řediteli svazu, řediteli PK a členům výběrové komise (bonitérovi), která hodnocení provedla. Jménem majitele býka může jednat také zástupce odchovny plemenných býků (OPB). V případě neshody mezi verdiktem výběrové komise a majitelem býka je býk odročen a bude proveden nový základní výběr. Provedení nového základního výběru je podmíněno složením kauce 5000 Kč za každého reklamovaného býka. Kauce se skládá na účet ČSCHMS nejpozději do 10-ti kalendářních dnů ode dne provedení základního výběru. V případě, že nebudou peníze připsány na účet v daném termínu, platí původní verdikt výběrové komise a reklamační se dále neřeší. Nový základní výběr se uskuteční do 30-ti dnů od sporného výběru na místě, kde byla podána reklamační, pokud se obě strany nedohodnou jinak. Většinové složení komise nesmí být totožné se složením komise, která vynesla sporný verdikt. O složení nové komise rozhoduje Rada PK daného plemene po dohodě s ČSCHMS. O závěru nového základního výběru je sepsán nový výběrový protokol. Proti tomuto rozhodnutí se již nelze dále odvolat. V případě, že je potvrzeno původní rozhodnutí výběrové komise, propadá kauce ve prospěch ČSCHMS, v opačném případě se vrací majiteli býka do 10-ti kalendářních dnů od provedení nového základního výběru. Náklady spojené s novým základním výběrem (zejména cestovné členů výběrové komise, případně oprávněné nároky spojené s odměnou za odvedenou práci) nese strana, která při svém rozhodnutí či jednání nebyla v právu. Tyto náklady jsou zúčtovány na základě vystavené faktury zaslané druhé straně nejpozději do 14 dnů od provedení opakovaného základního výběru. V každém případě se o reklamační vede písemný zápis. Rozhodnutí výběrové komise se váže ke konkrétnímu zvířeti v konkrétním čase a není možno se na něj odvolávat v případných následných sporech.

Schváleno výborem ČSCHMS dne 21. 3. 2006 v Hradištku pod Medníkem, změny schváleny 24. 7. 2019 Grémiem předsedů rad plemenných knih v Hradištku pod Medníkem. Vstupuje v platnost dnem schválení.

Informace uvedené v katalogu k základnímu výběru byly sestaveny na základě podkladů z kontroly užítkovosti ČSCHMS, laboratoře imunogenetiky a s využitím údajů poskytnutých jednotlivými chovateli. Jejich správnost je relevantní k datu sestavení katalogu, přičemž v průběhu základních výběrů (ZV) může dojít ke zpřesnění některých informací. Pokud se tak stane, jsou na úpravy chovatelé přítomni ZV upozorněni u každého jednotlivého býka po jeho hodnocení. ČSCHMS nenesé žádnou odpovědnost (přímou ani nepřímou) za případné škody, které mohou vzniknout v souvislosti s využitím katalogu jako podkladu pro nákup býka.



Sekretariát ČSCHMS Praha Těšnov 17 110 00 Praha 1	Ředitel Plemenné knihy Alena Birovaš Tel.: + 420 774 127 184 E-mail: pk@cschms.cz Ředitel ČSCHMS Kamil Malát Tel.: +420 724 007 860 E-mail: info@cschms.cz	Plemenná kniha - adresa ČSCHMS Osvoboditelů 35/9 410 02 Lovosice Administrace PK - Nina Honová Tel.: + 420 724 073 641 E-mail: honova@cschms.cz
---	---	---

Číslo : **949972 053 CZ** **IGNÁC ZE LHOTKY P*** Číslo katalogu: 1
 Dat.nar. : 30.01.2023 Plemeno : Y 100 - Limousine
 Chovatel : Fišar Filip,Lhotka
 Majitel : Fišar Filip,Lhotka

QTL znaky	Rohy Ataxie Q204X F94L Nt821 C313Y
	P* - - - - -

OOO ZLM 263 MATS PP 16.031 91753
 OO ZIL 381 DIO ZE SELIBOVA P 447000996247031
 MOO 369466 931 CZ ET P 447000369466931

OTEC ILI 403 GENERAL ZE DVORA PP 114000852294053

OMO ZLM 056 ARMORIC 16.031 91753
 MO 362666 953 CZ BETTY ZE DVORA P* 114000362666953
 MMO 296473 953 CZ P 114000296473953

OOM ZLI 295 MALIBU 3696026196
 OM ZLM 113 ULSTER Z KALIŠTĚ 031000658942053
 MOM 153298 953 CZ HEDA Z KALIŠTĚ 031000153298953

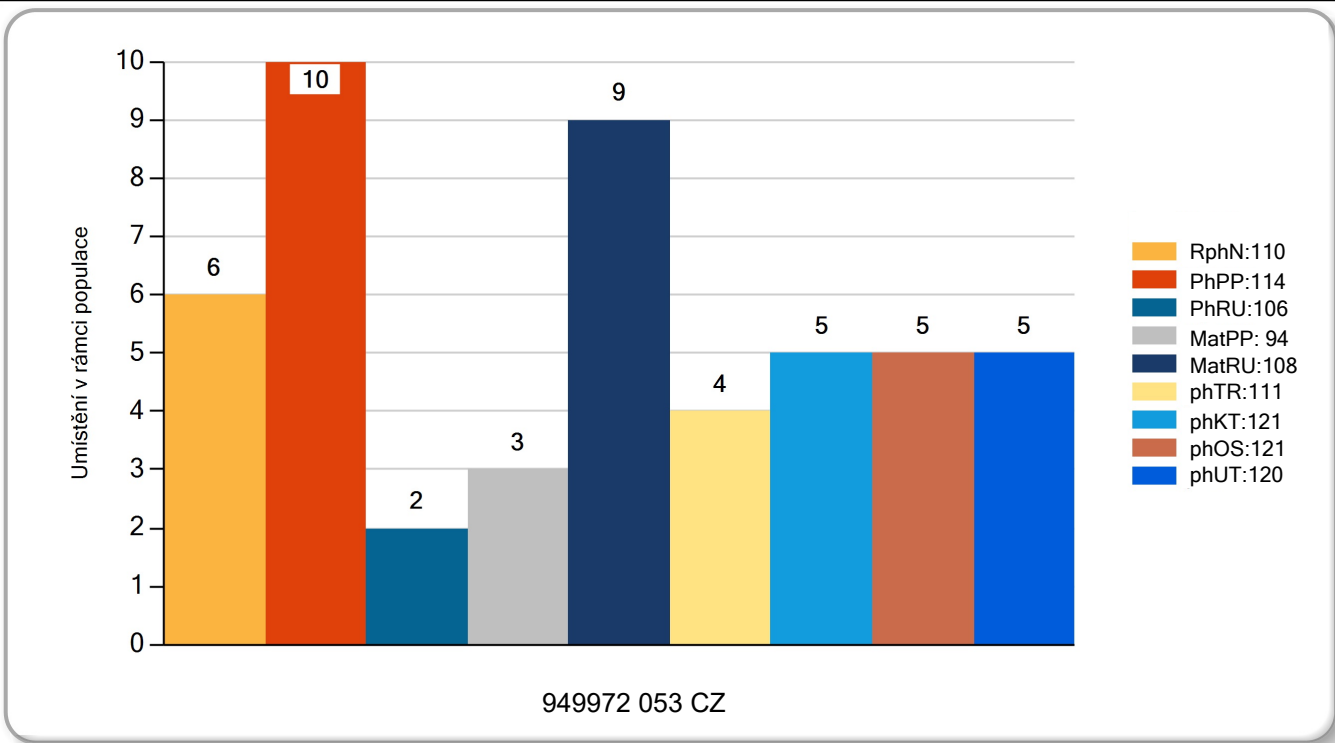
MATKA 360716 953 CZ /3 ot. BALETKA ZE LHOTKY 464000360716953

OMM ZLI 234 MAGNUM 8796001965
 MM 139212 511 CZ BÁBOVKA Z KALIŠTĚ 031511139212
 MMM 4449 571 CZ ANGELIKA 031571004449

Vl.užit:nar: **37** *** kg Ve 120d: **184** kg Ve 210d: **306** kg V 365d: **493** kg / kříž: **0** cm
 Přírustek od narození: **1236 / 110** Šourek: **37** cm
 Věk při ZV **444** dní aktuálně k 25.03.24 hmotnost: **556** kg výška v kříži: **138** cm

PLEMENNÉ HODNOTY				LINEARNÍ HODNOCENÍ													
	pp	ru		pp	ru	TR	KT	OS	UT	Hmot kříž				CE			
BÝK	PE	114	106	ME	94	108	111	121	121	120							
MATKA	PE	107	98	ME	96	112	112	115	114	115	826	144	24	23	24	8	79
OTEC	PE	111	123	ME	99	100	124	128	125	127	618	141	29	21	19	7	76

LH: TR 7 / / 6 KT / / OS / / UT Celkem: Končetiny: / / / /



Číslo : **949974 053 CZ** **IRKUT ZE LHOTKY P*** Číslo katalogu: 2
 Dat.nar. : 17.02.2023 Plemeno : Y 100 - Limousine
 Chovatel : Fišar Filip,Lhotka
 Majitel : Fišar Filip,Lhotka

QTL znaky	Rohy Ataxie Q204X F94L Nt821 C313Y
	P* - - - - -

OOO ZLM 263 MATS PP 16.031 91753
 OO ZIL 381 DIO ZE SELIBOVA P 447000996247031
 MOO 369466 931 CZ ET P 447000369466931

OTEC ILI 403 GENERAL ZE DVORA PP 114000852294053

OMO ZLM 056 ARMORIC 16.031 91753
 MO 362666 953 CZ BETTY ZE DVORA P* 114000362666953
 MMO 296473 953 CZ P 114000296473953

OOM ZLI 659 ULYS-MN 1524489896
 OM ZLI 838 EDEN 5612702119
 MOM 5612701981 FR BEAUTE 5612701981

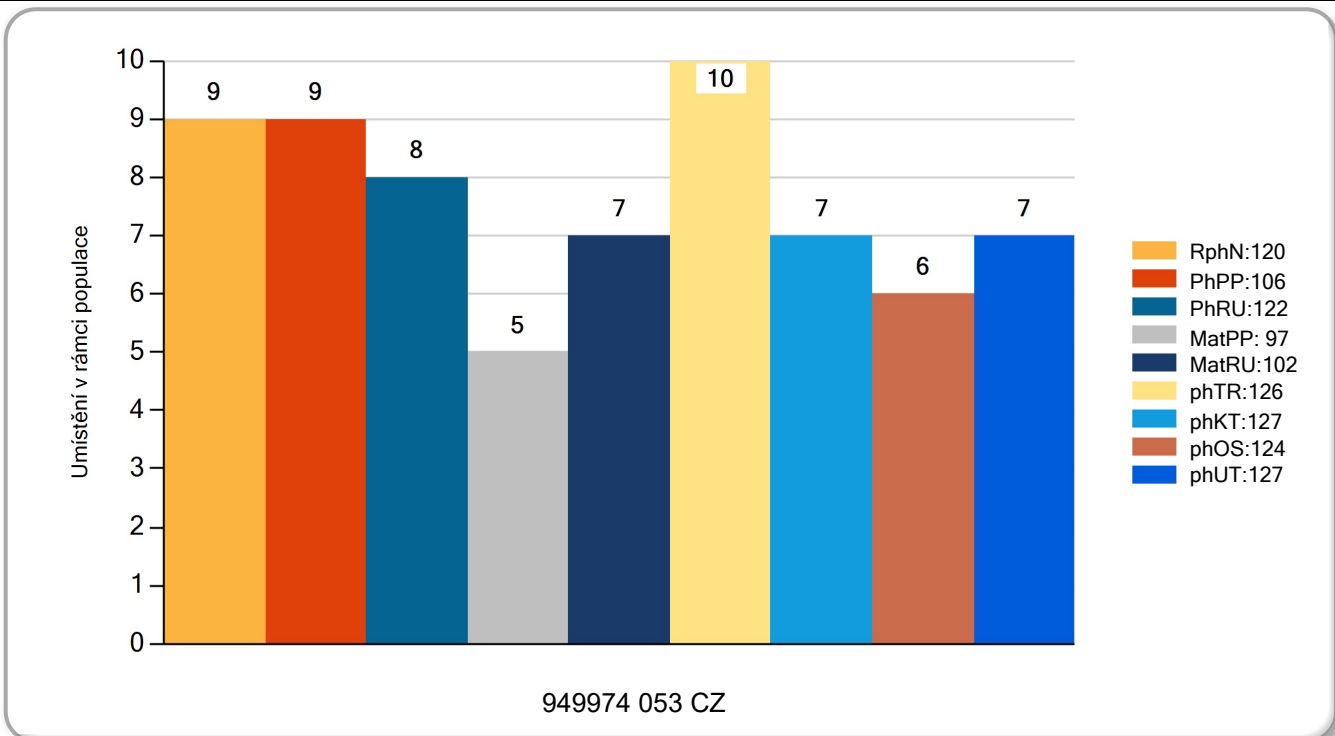
MATKA 328073 953 CZ / 7 ot. VANILKA ZE LHOTKY 464000328073953

OMM ZLI 400 NEUF 2297004114
 MM 176448 953 CZ VALERKA ZE LHOTKY 381000176448953
 MMM 28003 953 CZ VENDY Z KALIŠTĚ 031953028003

Vl.užit:nar: **42** *** kg Ve 120d: **217** kg Ve 210d: **338** kg V 365d: **546** kg / kříž: **0** cm
 Přírustek od narození: **1378 / 120** Šourek: **39** cm
 Věk při ZV **426** dní aktuálně k 25.03.24 hmotnost: **596** kg výška v kříži: **144** cm

PLEMENNÉ HODNOTY				LINEARNÍ HODNOCENÍ													
	pp	ru		pp	ru	TR	KT	OS	UT	Hmot kříž							
BÝK	PE	106	122	ME	97	102	126	127	124	127							
MATKA	PE	99	115	ME	97	106	116	116	115	116	832	147	26	22	21	8	77
OTEC	PE	111	123	ME	99	100	124	128	125	127	618	141	29	21	19	7	76

LH: TR 10 / /10 KT / / OS / / UT Celkem: Končetiny: / / / /



Býci vyřazení před základním výběrem

Číslo : **949973 053 CZ** **IGOR ZE LHOTKY P*** Číslo katalogu: 3
 Dat.nar. : 31.01.2023 Plemeno : Y 100 - Limousine
 Chovatel : Fišar Filip,Lhotka
 Majitel : Fišar Filip,Lhotka

QTL znaky	Rohy Ataxie Q204X F94L Nt821 C313Y
	P* - - - - -

OOO ZLM 263 MATS PP 16.031 91753
 OO ZIL 381 DIO ZE SELIBOVA P 447000996247031
 MOO 369466 931 CZ ET P 447000369466931

OTEC ILI 403 GENERAL ZE DVORA PP 114000852294053

OMO ZLM 056 ARMORIC 16.031 91753
 MO 362666 953 CZ BETTY ZE DVORA P* 114000362666953
 MMO 296473 953 CZ P 114000296473953

OOM ZLI 560 ON-DIT 3615069746
 OM ZLM 580 IALAPOLYS 5382582284
 MOM 5382581933 FR CELAPO-LYS 5382581933

MATKA 489771 953 CZ /1 ot. BRITANY ZE LHOTKY 464000489771953

OMM ZLM 113 ULSTER Z KALIŠTĚ 031000658942053
 MM 381767 953 CZ BLAŽENA ZE LHOTKY 464000381767953
 MMM 176449 953 CZ BARBORKA ZE LHOTKY 381000176449953

Vl.užit:nar: **42** *** kg Ve 120d: **207** kg Ve 210d: **345** kg V 365d: **545** kg / kříž: **0** cm
 Přírustek od narození: **1356 / 118** Šourek: **37** cm
 Věk při ZV **443** dní aktuálně k 25.03.24 hmotnost: **610** kg výška v kříži: **136** cm

PLEMENNÉ HODNOTY						LINEARNÍ HODNOCENÍ											
	pp	ru	pp	ru		TR	KT	OS	UT	Hmot kříž TR KT OS UT CE							
BÝK	PE	107	125	ME	96	101	126	133	131	132							
MATKA	PE	101	115	ME	94	107	121	130	129	130	802	153	29	23	21	8	81
Otec	PE	111	123	ME	99	100	124	128	125	127	618	141	29	21	19	7	76

Vyřazen - důvod:před ZV-chovatel

