

## Plemeno: Blonde d'Aquitaine

Tabulka 4) Počet narozených telat v kontrolním roce

genotyp	narozeno telat celkem	živě narozeno celkem			mrtvě narozeno	zmetání celkem	z toho narozeno po ET	podíl naroz. z dvojčat
		z toho		podíl % z narozen.				
		býků	jalovic					
A	525	253	257	97,1 %	13	2	3	3,3 %
B	85	44	38	96,5 %	2	1	0	1,8 %
C	4	2	2	100,0 %	0	0	0	12,5 %
D	22	16	6	100,0 %	0	0	0	9,1 %
<b>celkem</b>	<b>636</b>	<b>315</b>	<b>303</b>	<b>97,2 %</b>	<b>15</b>	<b>3</b>	<b>3</b>	<b>3,4 %</b>

Tabulka 5) Průběh porodu a hmotnost při narození

genotyp matky	průběh porodu (podíl %)	hodnocení průběhu porodu v %				
	porodní hmotnost	1	2	1 + 2	3	4
A	průběh porodu (podíl %)	82,1 %	14,1 %	<b>96,2 %</b>	3,2 %	0,6 %
	porodní hmotnost	44,3	46,2	<b>45,0</b>	50,2	50,7
B	průběh porodu (podíl %)	89,4 %	9,4 %	<b>98,8 %</b>	1,2 %	0,0 %
	porodní hmotnost	43,2	40,6	<b>45,1</b>	60,0	0,0
C	průběh porodu (podíl %)	100,0 %	0,0 %	<b>100,0 %</b>	0,0 %	0,0 %
	porodní hmotnost	37,5	0,0	<b>47,4</b>	0,0	0,0
D	průběh porodu (podíl %)	100,0 %	0,0 %	<b>100,0 %</b>	0,0 %	0,0 %
	porodní hmotnost	48,6	0,0	<b>48,6</b>	0,0	0,0
<b>celkem</b>	<b>průběh porodu (podíl %)</b>	<b>83,8 %</b>	<b>12,9 %</b>	<b>96,7 %</b>	<b>2,8 %</b>	<b>0,5 %</b>
	<b>porodní hmotnost</b>	<b>44,3</b>	<b>45,6</b>	<b>44,5</b>	<b>50,7</b>	<b>50,7</b>

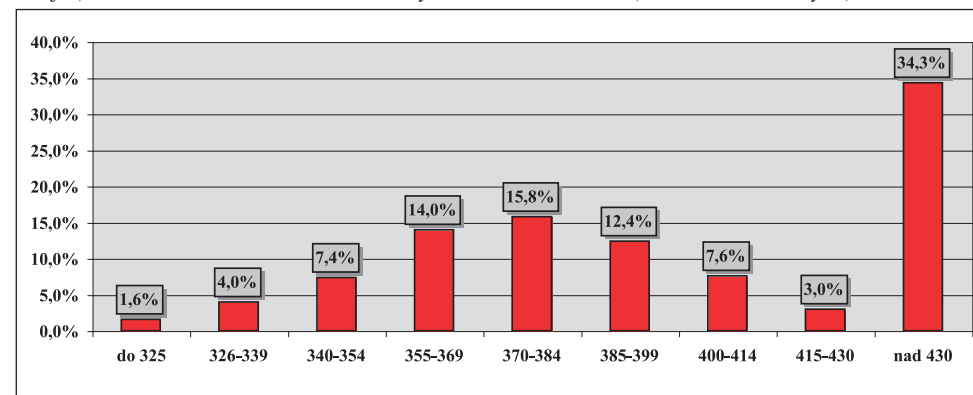
Tabulka 6) Hodnocení průběhu porodu podle věku při otelení

věk při otelení krávy	podíl ze všech %	porodní hmotnost	živě narozená telata		ztráty telat při porodu		podíl ztrát %
			snadné	komplikov.	snadné	komplikov.	
do 2 let	0,0 %	0,0	0,0 %	0,0 %	0,0 %	0,0 %	0,0 %
do 3 let	6,0 %	42,3	93,9 %	6,1 %	6,7 %	1,1 %	1,1 %
do 4 let	14,0 %	43,2	97,0 %	3,0 %	0,9 %	1,8 %	1,8 %
do 5 let	17,6 %	45,1	97,0 %	3,0 %	1,8 %	0,0 %	0,0 %
5 a víc	62,4 %	45,1	99,4 %	0,6 %	2,4 %	0,5 %	0,5 %
<b>celkem</b>	<b>100,0 %</b>	<b>44,7</b>	<b>98,4 %</b>	<b>1,6 %</b>	<b>2,4 %</b>	<b>0,3 %</b>	<b>2,7 %</b>

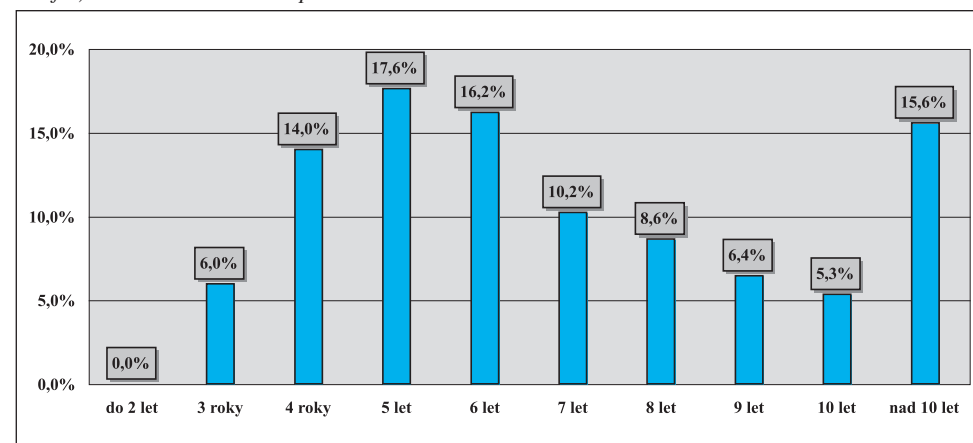
Tabulka 7) Reprodukční ukazatele krav podle genotypu

genotyp matky	podíl otel. ze všech	věk při I. otelení	průměrné mezidobí (podle věku krávy při otelení)				
			do 3 let	do 4 let	do 5 let	5 a více	celkem
A	85,4 %	3,4	413,0	401,8	472,3	488,9	470,9
B	9,3 %	3,1	0,0	401,4	384,9	408,5	401,9
C	4,7 %	3,2	0,0	0,0	501,5	381,1	389,7
D	0,6 %	0,0	0,0	0,0	0,0	359,0	359,0
<b>celkem</b>	<b>100,0 %</b>	<b>3,4</b>	<b>413,0</b>	<b>401,7</b>	<b>464,7</b>	<b>472,6</b>	<b>459,3</b>

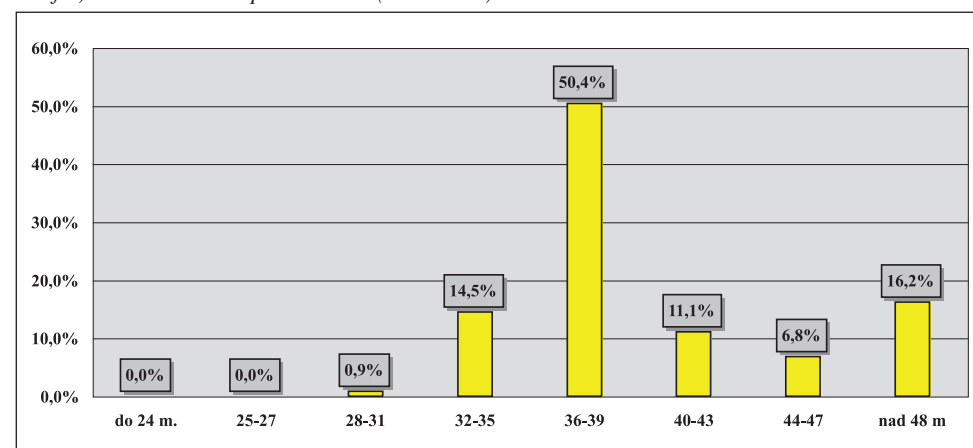
Graf 2) Variabilita mezidobí u krav otelených v kontrolním roce (% ze všech otelených)



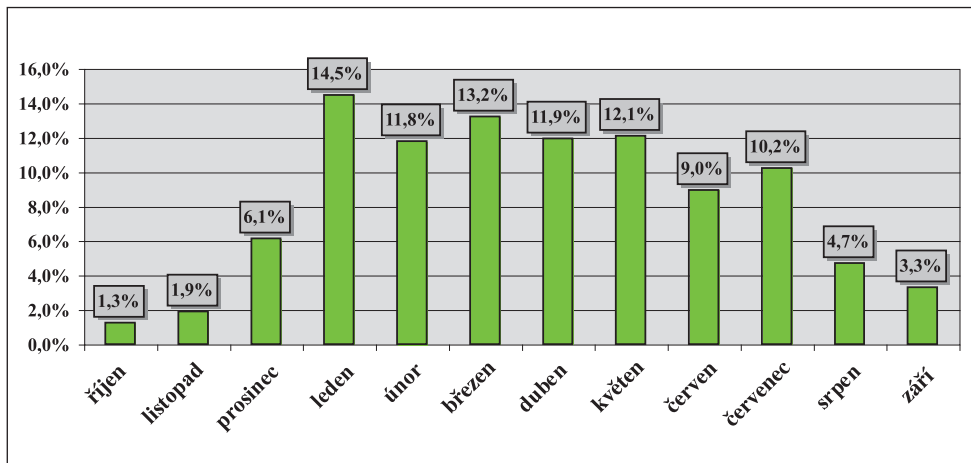
Graf 3) Variabilita věku krav při otelení



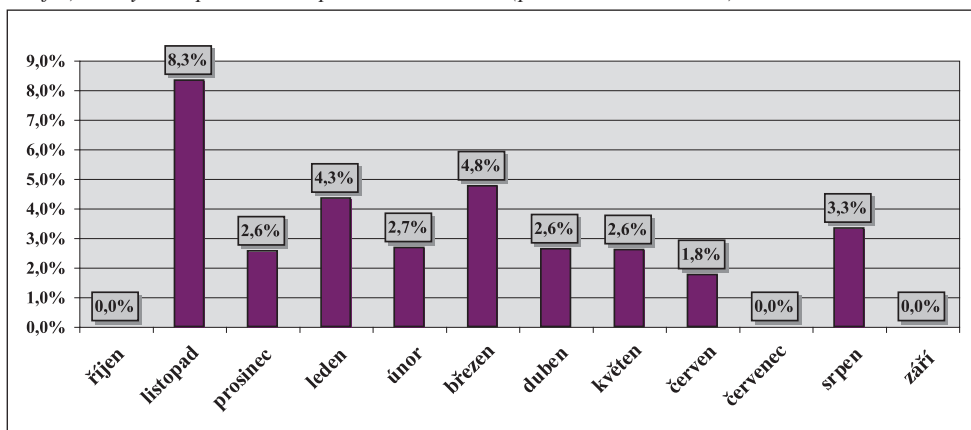
Graf 4) Variabilita věku při I. otelení (v měsících)



Graf 5) Rozložení porodů v průběhu kontrolního roku (% podíl ze všech porodů)



Graf 6) Ztráty telat při narození podle měsíců telení (podíl z telení v měsíci)



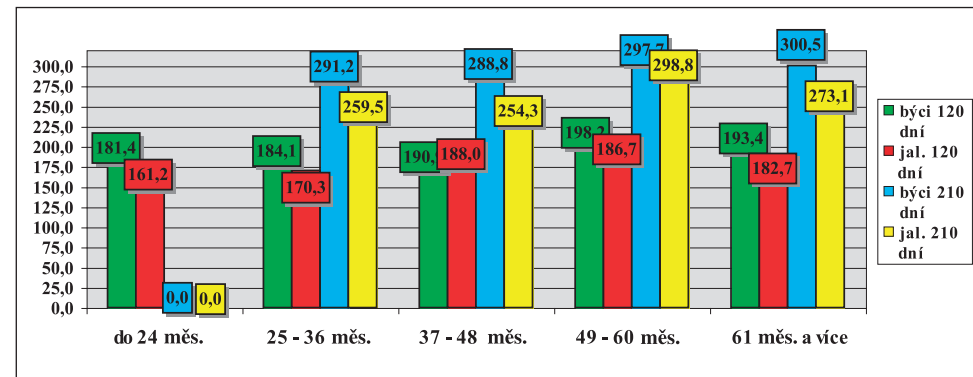
Tabulka 8) Zajišťování reprodukce ve stádech

způsob plemenitby	počet býků	počet nar. telat	narozeno kusů z celkového počtu						průměr na 1 býka
			do 5	6 až 10	11 až 15	16 až 20	21 až 30	31 a víc	
inseminace	35	168	26,2 %	41,7 %	14,9 %	0,0 %	17,3 %	0,0 %	4,9
přirozená pl.	41	468	9,8 %	19,4 %	17,5 %	11,5 %	41,7 %	0,0 %	1,6
harém	x	x	x	x	x	x	x	x	x
<b>celkem</b>	<b>76</b>	<b>636</b>	<b>14,2 %</b>	<b>25,3 %</b>	<b>16,8 %</b>	<b>8,5 %</b>	<b>35,2 %</b>	<b>0,0 %</b>	<b>1,9</b>

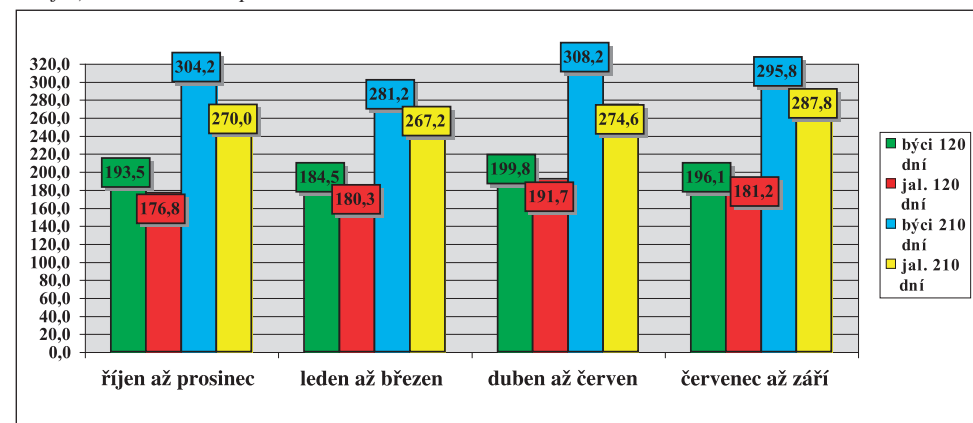
Tabulka 9) Členění velikosti chovů podle počtu narozených telat

do 30 ks	31–60	61–90	91–120	121–150	151–180	181–210	211–240	241–270	271 a víc
49,4 %	9,7 %	0,0 %	16,8 %	24,1 %	0,0 %	0,0 %	0,0 %	0,0 %	0,0 %

Graf 7) Hmotnost telat podle věku matky při otelení



Graf 8) Hmotnost telat podle období otelení



Tabulka 10a) Členění chovů podle dosažené užitkovosti (hmotnost ve 120 dnech)

pohlaví	počet zvaž. telat	dosažená hmotnost (kg)							
		do 140	141-150	151-160	161-170	171-180	181-190	191-200	201 a víc
býčci	177	5,1 %	3,4 %	5,6 %	4,5 %	8,5 %	13,6 %	15,8 %	43,5 %
jalovice	162	4,9 %	3,1 %	4,3 %	13,0 %	20,4 %	16,7 %	15,4 %	22,2 %
<b>celkem</b>	<b>339</b>	<b>5,0 %</b>	<b>3,2 %</b>	<b>5,0 %</b>	<b>8,6 %</b>	<b>14,2 %</b>	<b>15,0 %</b>	<b>15,6 %</b>	<b>33,3 %</b>

Tabulka 10b) Členění chovů podle dosažené užitkovosti (hmotnost v 210 dnech)

pohlaví	počet zvaž. telat	dosažená hmotnost (kg)										
		do 210	211-220	221-230	231-240	241-250	251-260	261-270	271-280	281-290	291-300	301 a víc
býčci	169	4,7 %	4,1 %	1,8 %	3,0 %	4,7 %	2,4 %	5,3 %	5,3 %	8,3 %	8,9 %	51,5 %
jalovice	133	13,5 %	3,8 %	2,3 %	1,5 %	4,5 %	4,5 %	8,3 %	7,5 %	12,8 %	10,5 %	30,8 %
<b>celkem</b>	<b>302</b>	<b>8,6 %</b>	<b>4,0 %</b>	<b>2,0 %</b>	<b>2,3 %</b>	<b>4,6 %</b>	<b>3,3 %</b>	<b>6,6 %</b>	<b>6,3 %</b>	<b>10,3 %</b>	<b>9,6 %</b>	<b>42,4 %</b>

Tabulka 11) Hmotnost telat podle genotypu matek

genotyp matek		hmotnost ve věku							
		při narození		120 dní		210 dní		365 dní	
		býci	jalovice	býci	jalovice	býci	jalovice	býci	jalovice
A	kg	47,3	42,7	195,6	183,4	305,2	283,3	544,0	396,4
	s	6,024	4,451	29,832	23,395	46,158	39,076	79,589	54,979
B	kg	43,5	41,3	159,3	181,7	246,8	209,3	347,5	338,5
	s	4,577	4,513	54,206	14,468	50,575	44,869	43,940	45,247
C	kg	46,3	44,6	180,0	193,0	224,3	200,2	335,5	328,7
	s	5,499	3,079	29,698	0,0	72,564	38,428	65,963	37,388
D	kg	30,0	45,0	0,0	0,0	157,0	0,0	0,0	324,0
	s	0,0	0,0	0,0	0,0	0,0	0,0	0,0	0,0
celkem	kg	46,8	42,7	194,6	183,4	298,3	274,1	500,5	381,7
	s	6,098	4,420	30,766	23,172	51,561	46,598	111,484	58,087

Tabulka 12) Lineární hodnocení zevnějšku telat (podíl %)

býci	body – % z celkového počtu hodnocených telat									
226 ks	1	2	3	4	5	6	7	8	9	10
TR	1,0 %	0,8 %	1,8 %	3,7 %	7,2 %	8,3 %	16,6 %	22,1 %	14,2 %	24,3 %
DT	1,8 %	1,2 %	2,8 %	4,5 %	9,1 %	9,4 %	17,1 %	20,7 %	12,7 %	20,5 %
HM	1,2 %	0,5 %	1,2 %	2,9 %	7,1 %	8,0 %	17,1 %	22,2 %	14,8 %	24,8 %
PŠH	1,6 %	1,1 %	2,7 %	4,2 %	9,2 %	9,7 %	17,6 %	21,1 %	12,6 %	20,3 %
HH	1,9 %	1,4 %	3,0 %	4,6 %	9,6 %	9,6 %	17,4 %	21,0 %	12,1 %	19,4 %
ŠDZ	1,7 %	1,2 %	2,6 %	4,6 %	9,4 %	9,9 %	17,5 %	21,4 %	12,3 %	19,5 %
OP	1,6 %	1,0 %	2,6 %	3,6 %	9,4 %	9,6 %	17,7 %	21,4 %	13,0 %	20,1 %
OH	1,6 %	1,1 %	2,5 %	3,6 %	9,1 %	9,5 %	17,6 %	21,9 %	12,7 %	20,4 %
OZ	1,6 %	1,1 %	2,5 %	3,4 %	9,1 %	9,5 %	17,7 %	21,6 %	12,9 %	20,6 %
UT	1,5 %	1,1 %	2,4 %	3,7 %	9,0 %	9,3 %	17,6 %	21,9 %	13,0 %	20,6 %

jalovice	body – % z celkového počtu hodnocených telat									
238 ks	1	2	3	4	5	6	7	8	9	10
TR	0,5 %	0,7 %	2,1 %	3,8 %	3,8 %	8,1 %	13,1 %	16,9 %	26,4 %	24,6 %
DT	0,6 %	1,3 %	2,4 %	5,4 %	4,2 %	8,8 %	14,1 %	16,8 %	24,2 %	22,2 %
HM	0,8 %	1,1 %	1,4 %	3,4 %	2,3 %	6,6 %	14,1 %	18,0 %	25,3 %	27,0 %
PŠH	0,7 %	1,2 %	2,0 %	5,4 %	3,7 %	8,6 %	14,8 %	17,4 %	24,2 %	21,9 %
HH	0,7 %	1,3 %	2,4 %	5,4 %	3,9 %	9,1 %	14,6 %	17,1 %	23,8 %	21,7 %
ŠDZ	0,8 %	1,2 %	2,1 %	5,4 %	3,6 %	9,0 %	14,8 %	17,6 %	23,9 %	21,7 %
OP	0,7 %	1,2 %	1,9 %	5,2 %	3,4 %	8,9 %	14,7 %	17,5 %	24,3 %	22,1 %
OH	0,7 %	1,5 %	1,8 %	5,1 %	3,5 %	8,9 %	14,6 %	17,5 %	24,2 %	22,2 %
OZ	0,7 %	1,5 %	1,8 %	5,3 %	3,5 %	9,0 %	14,7 %	17,4 %	24,2 %	21,9 %
UT	0,7 %	1,4 %	1,7 %	5,1 %	3,4 %	8,7 %	14,6 %	17,7 %	24,1 %	22,7 %

Tabulka 13) Nejlepší chovatelé čistokrevných telat (genotyp „A“) v kontrolním roce 2021

pořadí	chovatel	celkem telat	hmotnost 120 dnů		hmotnost 210 dnů	
			zváženo	kg	zváženo	kg
1	SACH s.r.o., Olešná	8	75 %	242	88 %	335
3	Vlnová Lucie, Mgr., Kostelec n. Vltavou	10	90 %	216	80 %	333
4	Pěnkavová Jana, Hranice u Aše	20	95 %	203	90 %	328
5	Farma Kozák, s.r.o.	5	100 %	197	80 %	320
6	Mendelova univerzita Brno-ŠZP Žabčice	6	83 %	195	50 %	305
	Navrátilová Renáta, Mgr., Závěšice	13	85 %	211	62 %	295
7	Paďour Leopold, Lukavice	12	92 %	198	83 %	297
8	Havlas Martin, Nošovice	8	63 %	186	63 %	317
	Mrázek A., Slavkovice	30	83 %	192	97 %	305
9	Chroust Jan, Ing., J. Pavlovice	30	80 %	192	77 %	298
10	ZD Krásná Hora n. Vlt., a.s.	29	93 %	180	79 %	295

Do hodnocení byly zahrnuty chovy, kde se živě narodilo v KUMP 5 a více telat.

Zváženo bylo minimálně 50 % z narozených ve 120 dnech věku a minimálně 50 % z narozených ve 210 dnech věku.

**Vysvětlivky:**

TR – tělesný rámec, DT – délka těla, HM – hmotnost, PŠH – přední šířka hrudníku, HH – hloubka hrudníku, ŠDZ – šířka/délka zadě, PL – osvalení plece, OH – osvalení hřbetu, OZ – osvalení zadě, UT – užitkový typ